

対象とした洪水と浸水予想(想定最大規模)

●設定条件

木曾川流域の2日間総雨量527mm(1000年に1度の豪雨)を想定し、木曾川の河道及び洪水調節施設の整備状況を勘案して、想定し得る最大規模の降雨に伴う洪水により木曾川が氾濫した場合の浸水の状況をシミュレーションにより予測したものです。

●洪水浸水想定区域図

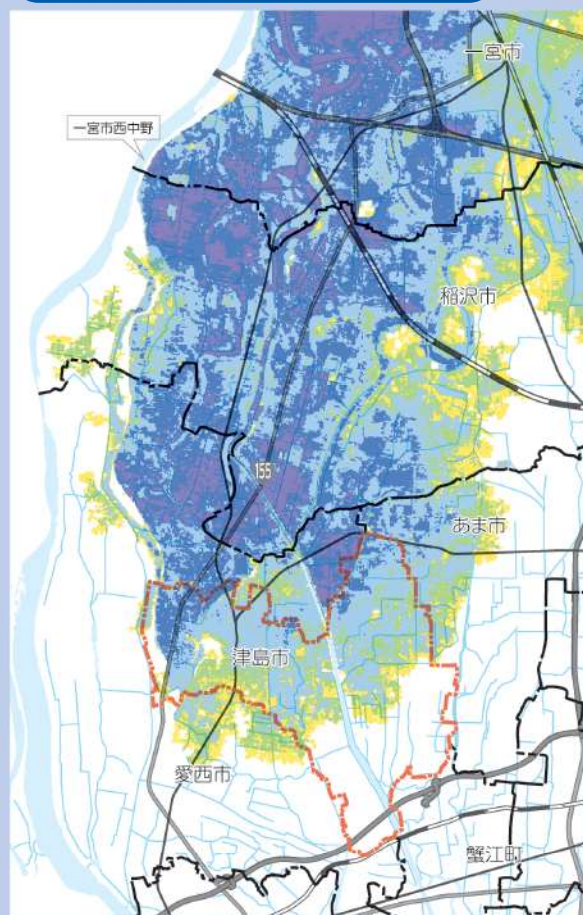
木曾川水系木曾川の洪水予報区間について、水防法の規定により指定された想定し得る最大規模の降雨による洪水浸水想定区域、浸水した場合に想定される水深を表示した図面です。

避難情報

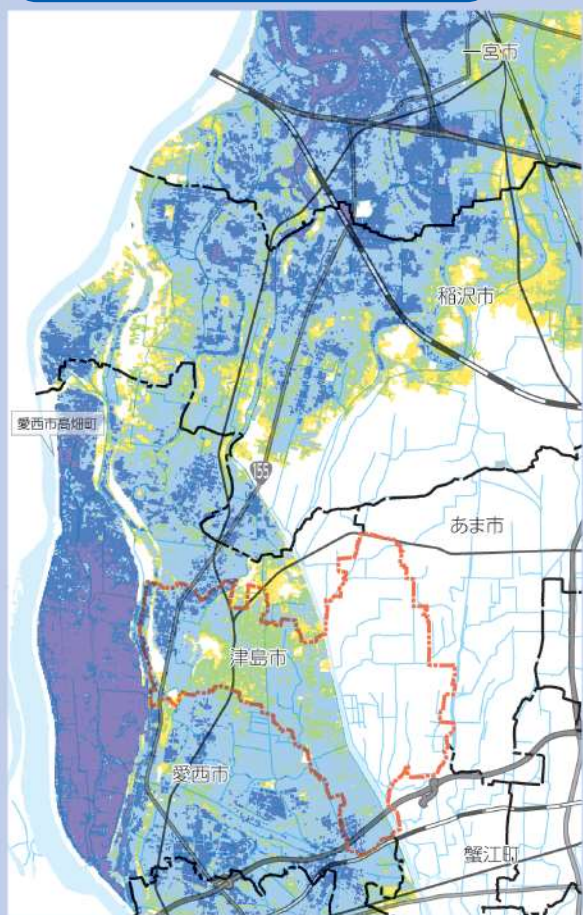
●「警戒レベル」は、市災害対策本部が状況を総合的に判断して発表いたします。

警戒レベル	避難情報等	避難行動等
高 5	緊急安全確保	●既に災害が発生している状況です。命を守るための最善の行動をとりましょう。
-----警戒レベル4までに必ず避難!!-----		
4	避難指示	●速やかに危険な場所から避難先へ避難しましょう。避難場所までの移動が危険と思われる場合は、近くの安全な場所や、自宅内のより安全な場所に避難しましょう。
低 3	高齢者等避難	●避難に時間を要する人(ご高齢の方、障がいのある方、乳幼児等)とその支援者は危険な場所から避難をしましょう。

一宮市西中野が決壊した場合



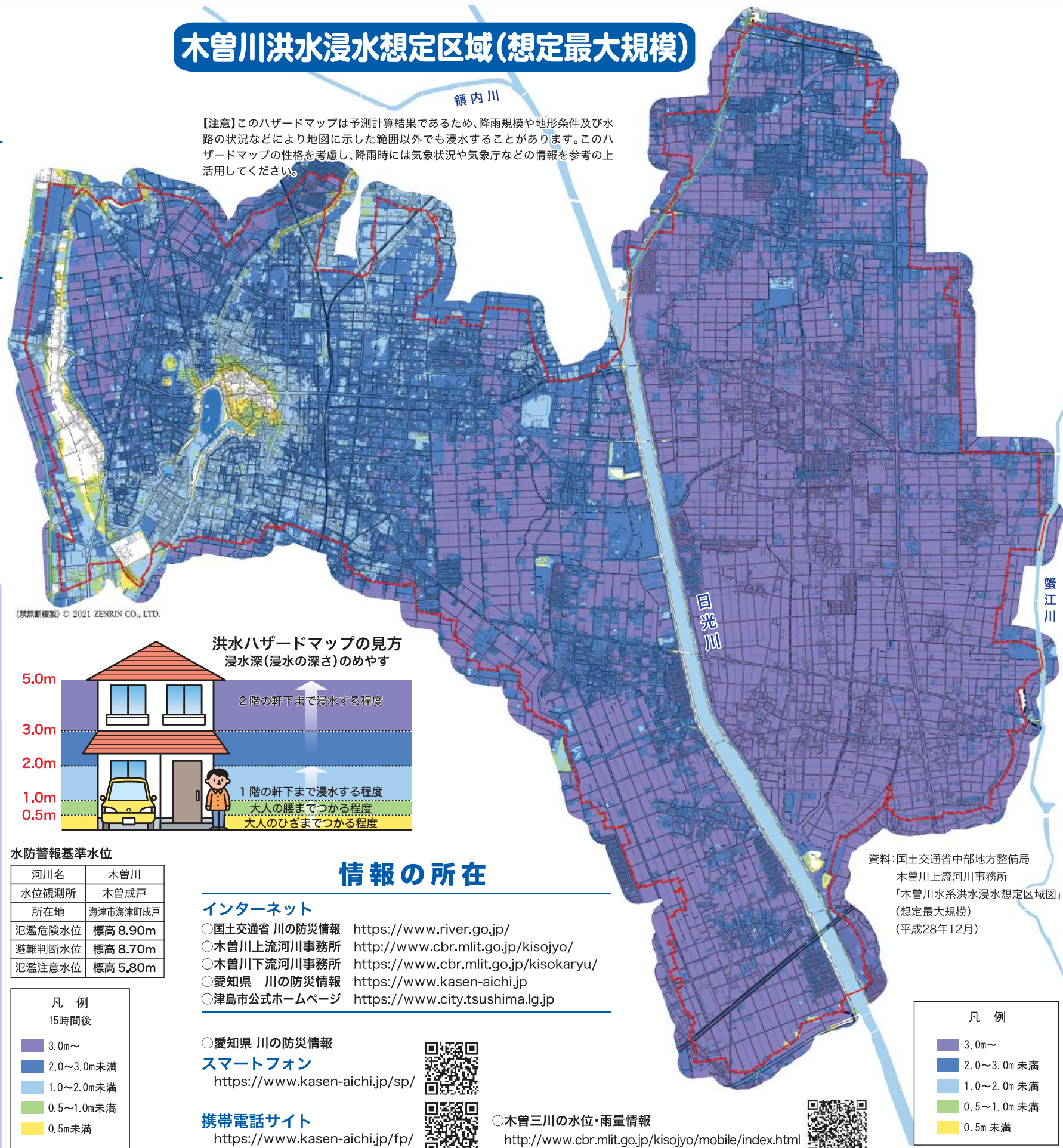
愛西市高畑町が決壊した場合



「測量法に基づく国土院院長承認(使用)R 2JHs 293-366号」

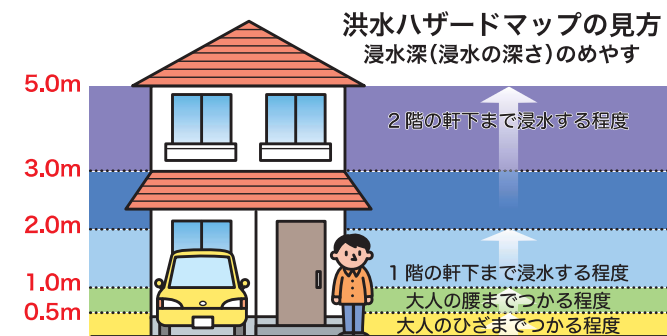
※決壊から15時間後の想定であり、さらに浸水するおそれがあります。

木曾川洪水浸水想定区域(想定最大規模)



【注意】このハザードマップは予測計算結果であるため、降雨規模や地形条件及び水路の状況などにより地図に示した範囲以外でも浸水することがあります。このハザードマップの性格を考慮し、降雨時には気象状況や気象庁などの情報を参考の上活用してください。

(禁断複製) © 2021 ZENRIN CO., LTD.



水防警戒基準水位

河川名	木曾川
水位観測所	木曾成戸
所在地	海津市海津町成戸
氾濫危険水位	標高 8.90m
避難判断水位	標高 8.70m
氾濫注意水位	標高 5.80m

凡 例
15時間後
3.0m~
2.0~3.0m未滿
1.0~2.0m未滿
0.5~1.0m未滿
0.5m未滿

情報の所在

インターネット

- 国土交通省 川の防災情報 <https://www.river.go.jp/>
- 木曾川上流河川事務所 <http://www.cbr.mlit.go.jp/kisojyo/>
- 木曾川下流河川事務所 <https://www.cbr.mlit.go.jp/kisokaryu/>
- 愛知県 川の防災情報 <https://www.kasen-aichi.jp>
- 津島市公式ホームページ <https://www.city.tsushima.lg.jp>

○愛知県 川の防災情報

スマートフォン

<https://www.kasen-aichi.jp/sp/>

携帯電話サイト

<https://www.kasen-aichi.jp/fp/>

○木曾川三川の水位・雨量情報

<http://www.cbr.mlit.go.jp/kisojyo/mobile/index.html>



資料:国土交通省中部地方整備局
木曾川上流河川事務所
「木曾川水系洪水浸水想定区域図」
(想定最大規模)
(平成28年12月)

凡 例
3.0m~
2.0~3.0m未滿
1.0~2.0m未滿
0.5~1.0m未滿
0.5m未滿