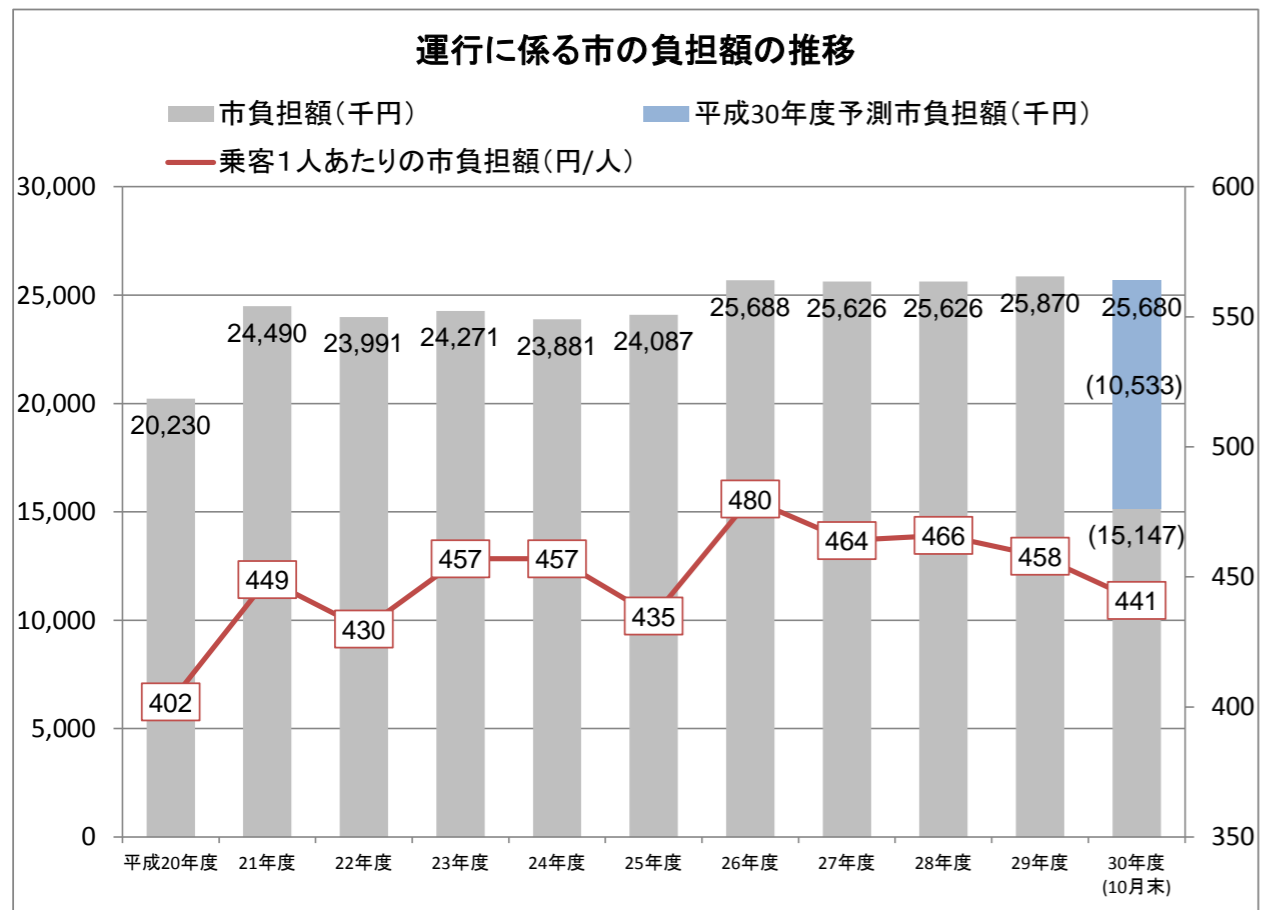
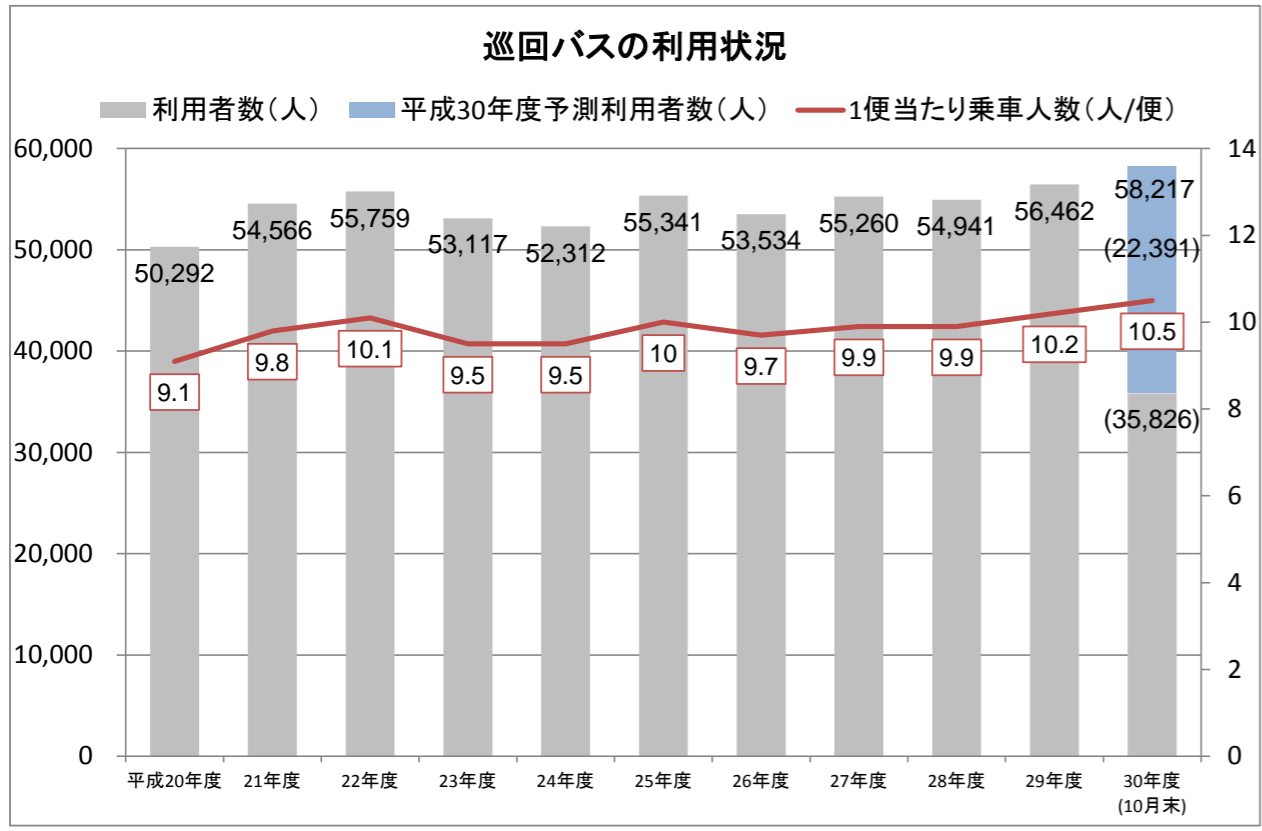


津島市巡回バスの利用状況と運行経費について



※市負担額 = 運行経費(その他設備投資等の支出額を含む。) - 運賃・広告収入額の合計

項目	期間	平成23年度 (H23.4.1 ~ H24.3.31)	平成24年度 (H24.4.1 ~ H25.3.31)	平成25年度 (H25.4.1 ~ H26.3.31)	平成26年度 (H26.4.1 ~ H27.3.31)	平成27年度 (H27.4.1 ~ H28.3.31)	平成28年度 (H28.4.1 ~ H29.3.31)	平成29年度 (H29.4.1 ~ H30.3.31)	平成30年度 (実績分) (H30.4.1 ~ H30.10.31)	平成30年度 (見込み) (H30.4.1 ~ H31.3.31)
運行日数		309日	307日	308日	307日	309日	308日	308日	183日	308日
運行本数		5,562本	5,525本	5,544本	5,526本	5,562本	5,544本	5,544本	3,294本	5,544本
利用者数		53,117人	52,312人	55,341人	53,534人	55,260人	54,941人	56,462人	35,826人	58,217人 ※1
① 運行経費 (運行契約金額)		28,930,000円	28,933,000円	28,994,000円	29,354,537円	30,468,018円	30,519,104円	30,804,928円	18,347,763円	30,880,388円
② 運賃収入		4,599,700円	4,526,700円	4,847,800円	4,664,800円	4,837,900円	4,892,900円	5,022,800円	3,200,400円	5,200,628円 ※2
③ 広告収入		525,000円	525,736円	59,274円	0円	4,320円 ※車内広告	0円	38,880円 ※車内広告	0円	0円
④ その他経費		465,465円 (初期設備)	0円	0円	998,460円 (初期設備)	0円	0円	126,576円 (修繕費)	0円	0円
市の運行負担額 ①-②-③+④=		24,270,765円	23,880,564円	24,086,926円	25,688,197円	25,625,798円	25,626,204円	25,869,824円	15,147,363円	25,679,760円
1日平均乗車人数		171.9人	170.4人	179.7人	174.4人	178.8人	178.4人	183.3人	195.8人	189.0人
1便当たり乗車人数		9.5人	9.5人	10.0人	9.7人	9.9人	9.9人	10.2人	10.9人	10.5人
1乗車当たり運行経費		545円	553円	524円	548円	551円	555円	546円	512円	530円
1乗車当たり市負担額		457円	457円	435円	480円	464円	466円	458円	423円	441円
1日当たり市負担額 (2台分)		78,546円	77,787円	78,204円	83,675円	82,931円	83,202円	83,993円	82,772円	83,376円

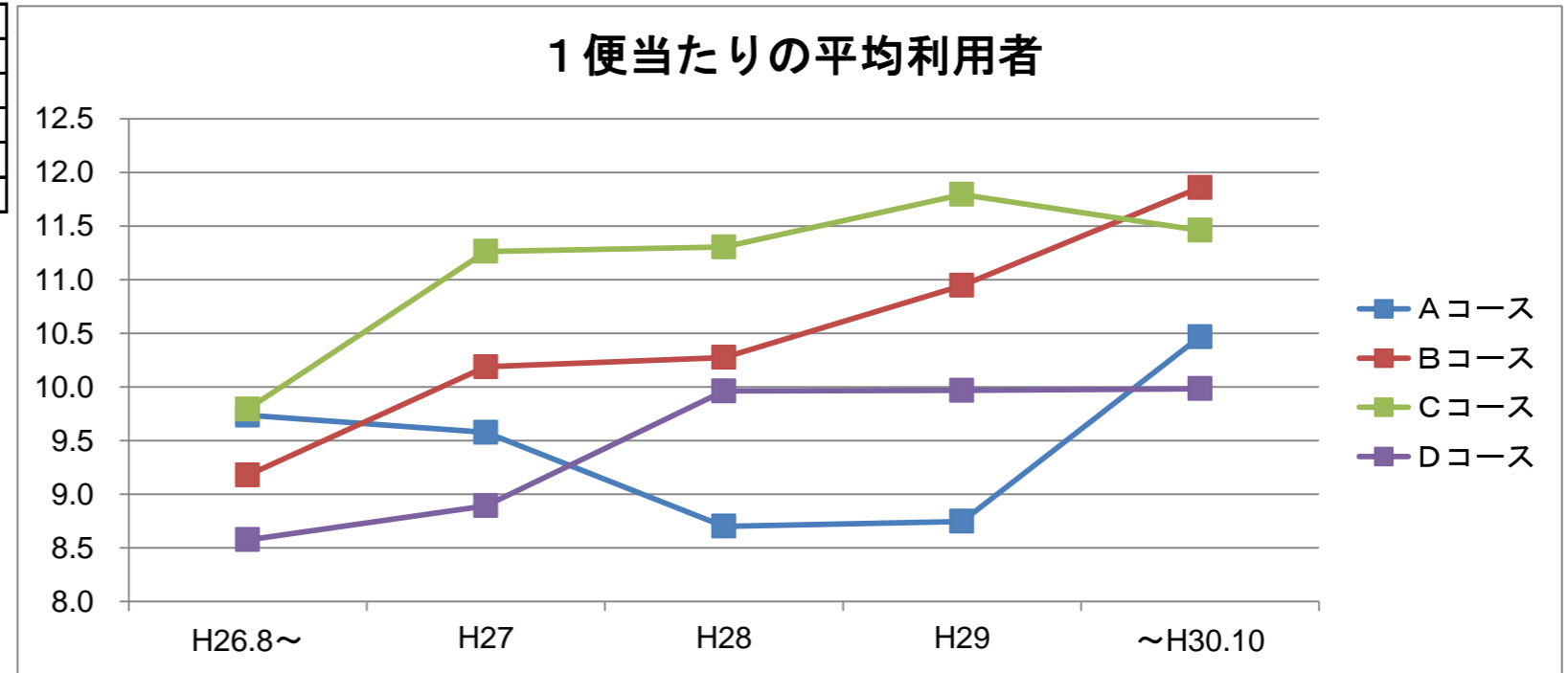
※1 平成30年度の見込み乗車数は、10月末までの実績に、過去3年間の11~3月の平均を加えて算出したもの。

※2 平成30年度の見込み運賃収入は、10月末までの運賃収入に(年間見込乗車数/10月末乗車数)を乗じて算出したもの。

## ふれあいバス利用実績

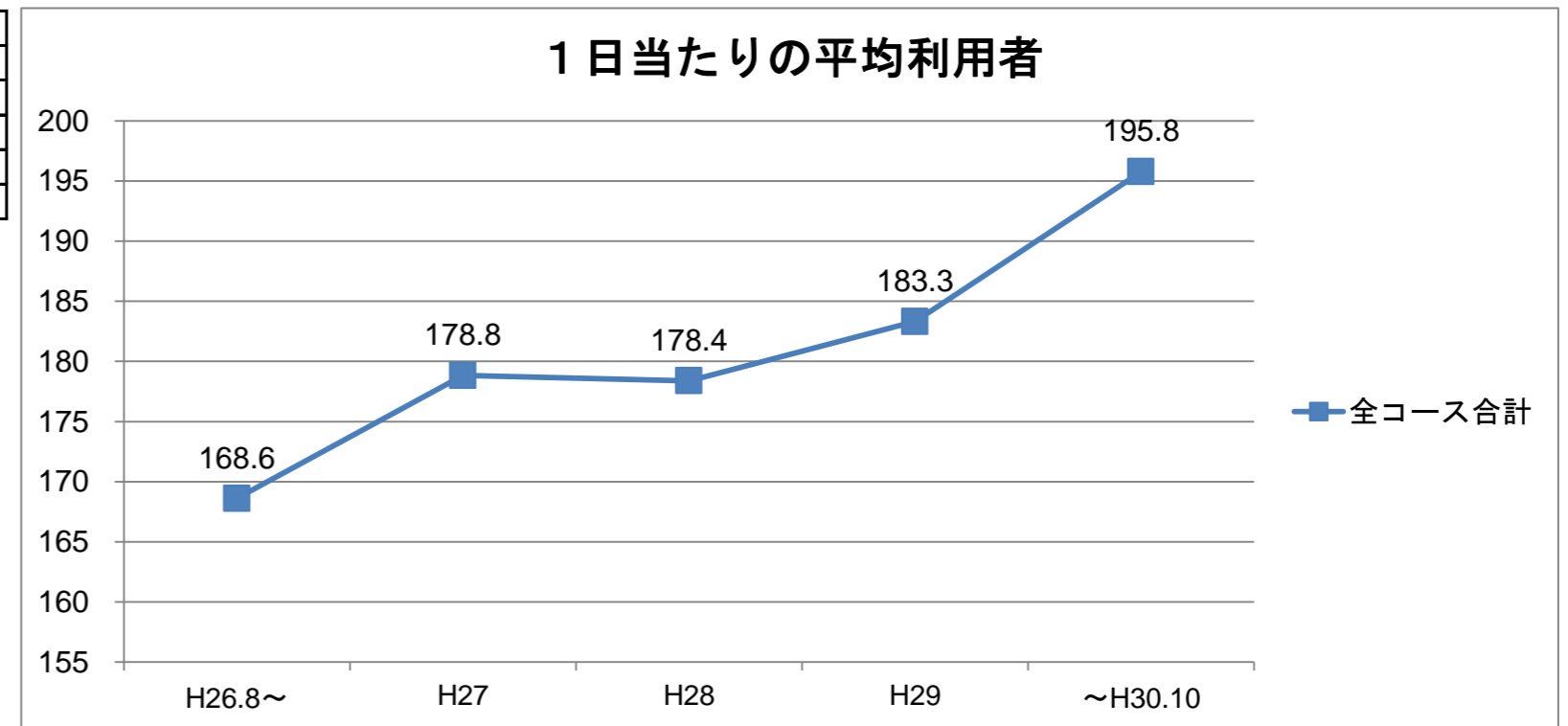
### ① 1便当たりの平均利用者

	H26.8~	H27	H28	H29	~H30.10
Aコース	9.7	9.6	8.7	8.7	10.5
Bコース	9.2	10.2	10.3	10.9	11.9
Cコース	9.8	11.3	11.3	11.8	11.5
Dコース	8.6	8.9	10.0	10.0	10.0
全コース合計	9.4	9.9	9.9	10.2	10.9



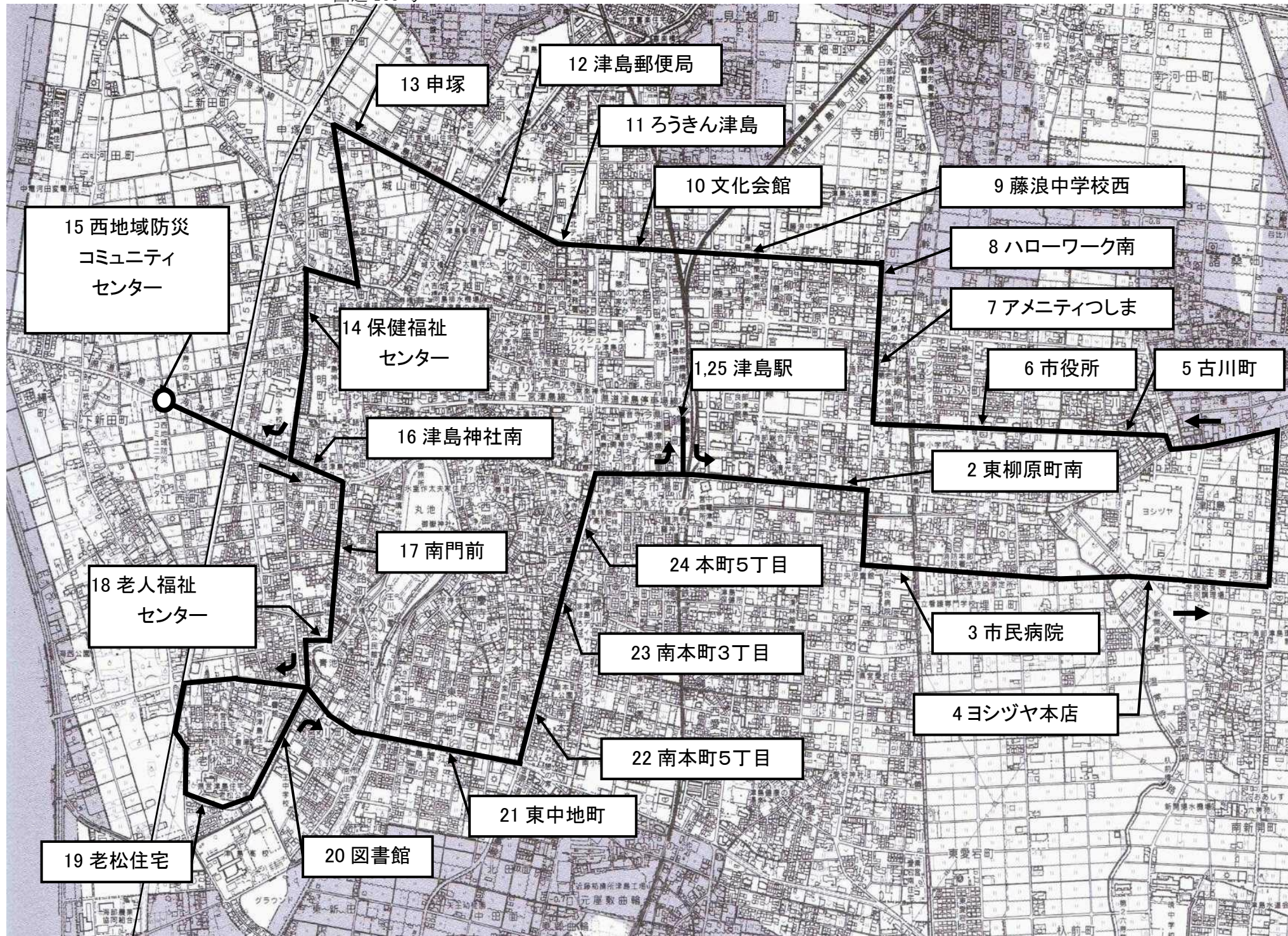
### ② 1日当たりの平均利用者

	H26.8~	H27	H28	H29	~H30.10
Aコース	58.4	57.5	52.2	52.5	62.7
Bコース	36.7	40.8	41.1	43.8	47.4
Cコース	39.2	45.1	45.2	47.2	45.8
Dコース	34.3	35.6	39.9	39.9	39.9
全コース合計	168.6	178.8	178.4	183.3	195.8



# Aコース

国道 155 号



運行経路等			
番号	停留所名	区間 (分)	経過 (分)
1	津島駅	出発	0
2	東柳原町南	2	2
3	市民病院	2	4
4	ヨシヅヤ本店	2	6
5	古川町	4	10
6	市役所	2	12
7	アメニティつしま	1	13
8	ハローワーク南	1	14
9	藤浪中学校西	2	16
10	文化会館	1	17
11	ろうきん津島	1	18
12	津島郵便局	1	19
13	申塚	1	20
14	保健福祉センター	2	22
15	西地域防災コミュニティセンター	3	25
16	津島神社南	3	28
17	南門前	1	29
18	老人福祉センター	1	30
19	老松住宅	3	33
20	図書館	1	34
21	東中地町	2	36
22	南本町5丁目	1	37
23	南本町3丁目	1	38
24	本町5丁目	1	39
25	津島駅	4	43

## 運行概要

月～土 1日6本

走行キロ 約12.9km

運転時分 約43分

延べ停留所数 25 か所

設置基数 24 基

ふれあいバス利用実績

※1: H26.7.21～新設、※2: H30.3.26名称変更

番号	停留所名	H26(203日)			H27(309日)			H28(308日)			H29(308日)			H30(183日)		
		乗車数	降車数	乗降数	乗車数	降車数	乗降数	乗車数	降車数	乗降数	乗車数	降車数	乗降数	乗車数	降車数	乗降数
総計		34,228	34,228	68,456	55,260	55,260	110,520	54,941	54,941	109,882	56,462	56,462	112,924	35,826	35,826	71,652
A-1	津島駅	3,578	0	3,578	5,494	0	5,494	5,218	0	5,218	5,114	0	5,114	3,623	0	3,623
A-2	東柳原町南	36	64	100	42	38	80	58	39	97	48	48	96	103	73	176
A-3	市民病院	888	706	1,594	1,320	1,180	2,500	1,180	1,145	2,325	1,287	1,000	2,287	999	696	1,695
A-4	ヨシヅヤ本店(下り)	971	1,001	1,972	1,474	1,722	3,196	1,518	1,751	3,269	1,389	1,958	3,347	972	1,469	2,441
A-5	古川町	57	29	86	24	43	67	19	46	65	33	41	74	16	40	56
A-6	市役所	172	247	419	331	345	676	307	372	679	345	309	654	223	228	451
A-7	アメニティつしま	76	121	197	109	143	252	113	160	273	78	120	198	59	72	131
A-8	ハローワーク南	179	158	337	310	213	523	101	141	242	130	166	296	107	93	200
A-9	藤浪中学校西	84	43	127	171	45	216	255	98	353	199	89	288	113	71	184
A-10	文化会館	534	235	769	553	333	886	403	233	636	408	204	612	271	135	406
A-11	ろうきん津島	263	227	490	476	493	969	370	420	790	407	453	860	410	287	697
A-12	津島郵便局	125	132	257	131	165	296	133	189	322	107	166	273	68	127	195
A-13	申塚	181	171	352	277	294	571	224	217	441	202	309	511	126	188	314
A-14	保健福祉センター	578	438	1,016	946	608	1,554	909	592	1,501	862	582	1,444	645	401	1,046
A-15	西地域防災コミュニティセンター※1	106	103	209	277	140	417	191	108	299	118	99	217	62	65	127
A-16	津島神社南	207	318	525	392	559	951	402	669	1,071	482	595	1,077	361	458	819
A-17	南門前	542	241	783	790	357	1,147	719	324	1,043	724	313	1,037	532	308	840
A-18	老人福祉センター	354	643	997	595	914	1,509	493	629	1,122	525	653	1,178	370	539	909
A-19	老松住宅	244	221	465	344	437	781	374	432	806	534	495	1,029	359	345	704
A-20	図書館	1,426	903	2,329	1,958	1,314	3,272	1,560	1,108	2,668	1,648	986	2,634	1,086	669	1,755
A-21	東中地町	747	359	1,106	881	380	1,261	565	319	884	596	191	787	395	118	513
A-22	南本町5丁目	215	112	327	430	178	608	577	206	783	540	213	753	310	138	448
A-23	南本町3丁目	144	74	218	275	106	381	248	82	330	261	93	354	192	215	407
A-24	本町5丁目※2	152	176	328	155	302	457	144	170	314	128	200	328	81	61	142
A-25	津島駅	0	5,137	5,137	0	7,446	7,446	0	6,631	6,631	0	6,882	6,882	0	4,687	4,687
Aコース計		11,859	11,859	23,718	17,755	17,755	35,510	16,081	16,081	32,162	16,165	16,165	32,330	11,483	11,483	22,966

ふれあいバス利用実績

※1: H26.7.21～新設、※2: H30.3.26名称変更

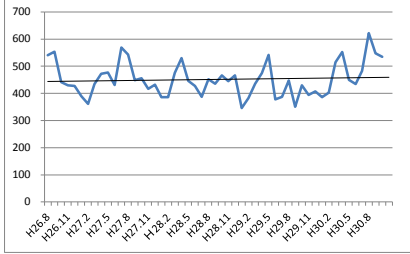
番号	停留所名	1便当たりの乗降数					1日あたり平均乗降車数					1月あたり平均乗降車数					RANK
		H26	H27	H28	H29	H30	H26	H27	H28	H29	H30	H26	H27	H28	H29	H30	
総計		18.73	19.87	19.82	20.37	21.78	337.22	357.67	356.76	366.64	391.54	8,557	9,210	9,157	9,410	10,236	
A-1	津島駅	2.94	2.96	2.82	2.77	3.30	17.63	17.78	16.94	16.60	19.80	447	458	435	426	518	S
A-2	東柳原町南	0.08	0.04	0.05	0.05	0.16	0.49	0.26	0.31	0.31	0.96	13	7	8	8	25	D
A-3	市民病院	1.31	1.35	1.26	1.24	1.55	7.85	8.09	7.55	7.43	9.26	199	208	194	191	242	S
A-4	ヨシヅヤ本店(下り)	1.62	1.72	1.77	1.81	2.23	9.71	10.34	10.61	10.87	13.34	247	266	272	279	349	S
A-5	古川町	0.07	0.04	0.04	0.04	0.05	0.42	0.22	0.21	0.24	0.31	11	6	5	6	8	E
A-6	市役所	0.34	0.36	0.37	0.35	0.41	2.06	2.19	2.20	2.12	2.46	52	56	57	55	64	B
A-7	アメニティつしま	0.16	0.14	0.15	0.11	0.12	0.97	0.82	0.89	0.64	0.72	25	21	23	17	19	D
A-8	ハローワーク南	0.28	0.28	0.13	0.16	0.18	1.66	1.69	0.79	0.96	1.09	42	44	20	25	29	C
A-9	藤浪中学校西	0.10	0.12	0.19	0.16	0.17	0.63	0.70	1.15	0.94	1.01	16	18	29	24	26	D
A-10	文化会館	0.63	0.48	0.34	0.33	0.37	3.79	2.87	2.06	1.99	2.22	96	74	53	51	58	B
A-11	ろうきん津島	0.40	0.52	0.43	0.47	0.64	2.41	3.14	2.56	2.79	3.81	61	81	66	72	100	B
A-12	津島郵便局	0.21	0.16	0.17	0.15	0.18	1.27	0.96	1.05	0.89	1.07	32	25	27	23	28	C
A-13	申塚	0.29	0.31	0.24	0.28	0.29	1.73	1.85	1.43	1.66	1.72	44	48	37	43	45	C
A-14	保健福祉センター	0.83	0.84	0.81	0.78	0.95	5.00	5.03	4.87	4.69	5.72	127	130	125	120	149	A
A-15	西地域防災コミュニティセンター※1	0.17	0.22	0.16	0.12	0.12	1.03	1.35	0.97	0.70	0.69	26	35	25	18	18	D
A-16	津島神社南	0.43	0.51	0.58	0.58	0.75	2.59	3.08	3.48	3.50	4.48	66	79	89	90	117	B
A-17	南門前	0.64	0.62	0.56	0.56	0.77	3.86	3.71	3.39	3.37	4.59	98	96	87	86	120	B
A-18	老人福祉センター	0.82	0.81	0.61	0.64	0.83	4.91	4.88	3.64	3.82	4.97	125	126	94	98	130	A
A-19	老松住宅	0.38	0.42	0.44	0.56	0.64	2.29	2.53	2.62	3.34	3.85	58	65	67	86	101	B
A-20	図書館	1.91	1.76	1.44	1.43	1.60	11.47	10.59	8.66	8.55	9.59	291	273	222	220	251	S
A-21	東中地町	0.91	0.68	0.48	0.43	0.47	5.45	4.08	2.87	2.56	2.80	138	105	74	66	73	B
A-22	南本町5丁目	0.27	0.33	0.42	0.41	0.41	1.61	1.97	2.54	2.44	2.45	41	51	65	63	64	B
A-23	南本町3丁目	0.18	0.21	0.18	0.19	0.37	1.07	1.23	1.07	1.15	2.22	27	32	28	30	58	C
A-24	本町5丁目※2	0.27	0.25	0.17	0.18	0.13	1.62	1.48	1.02	1.06	0.78	41	38	26	27	20	C
A-25	津島駅	4.22	4.02	3.59	3.72	4.27	25.31	24.10	21.53	22.34	25.61	642	621	553	574	670	S
Aコース計		19.47	19.15	17.40	17.49	20.94	116.84	114.92	104.42	104.97	125.50	2,965	2,959	2,680	2,694	3,281	

1月当たりの平均乗降車数

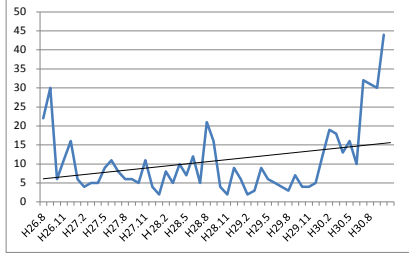
RANK	人以上	人未満	バス停数
S	200		5
A	100	200	2
B	50	100	8
C	25	50	5
D	10	25	4
E	0	10	1
合計			25

【月別運行実績の推移】 乗降車数

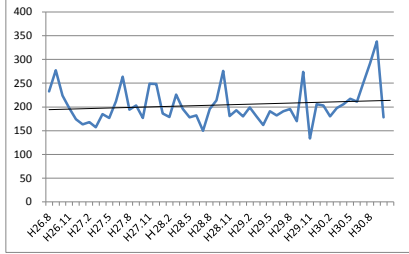
A-1 津島駅 S



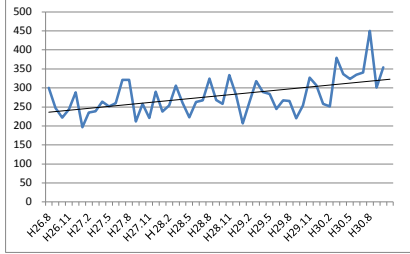
A-2 東柳原町南 D



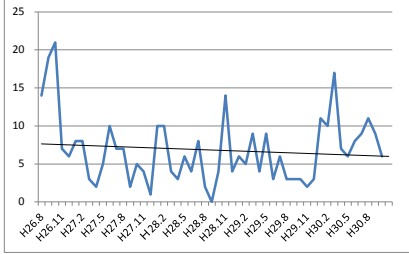
A-3 市民病院 S



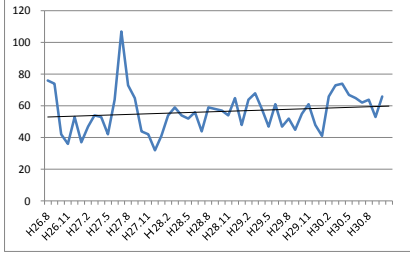
A-4 ヨシヅヤ本店(下り) S



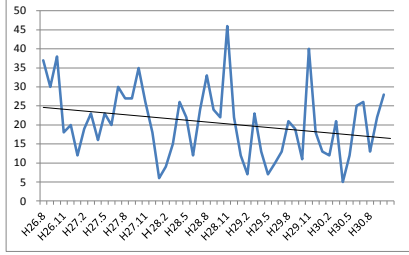
A-5 古川町 E



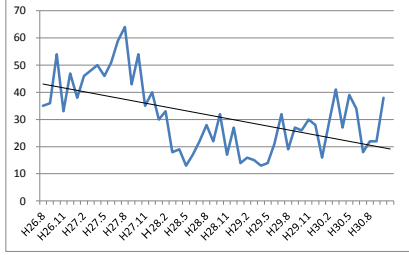
A-6 市役所 B



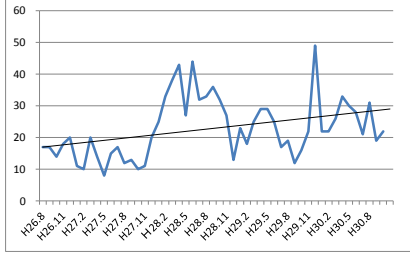
A-7 アメニティつしま D



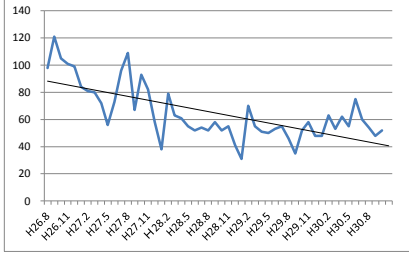
A-8 ハローワーク南 C



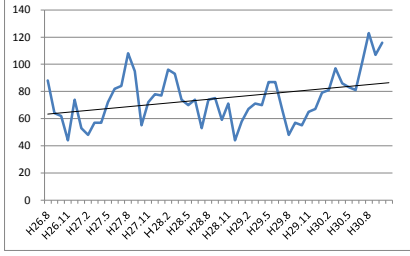
A-9 藤浪中学校西 D



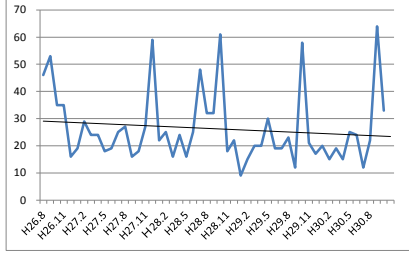
A-10 文化会館 B



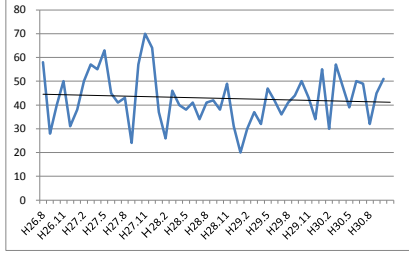
A-11 ろうきん津島 B



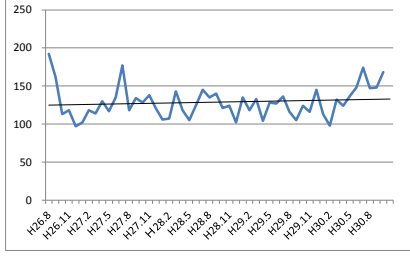
A-12 津島郵便局 C



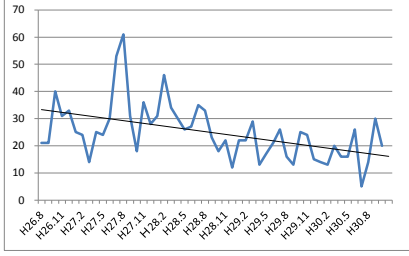
A-13 申塚 C



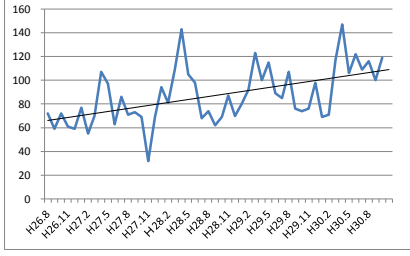
A-14 保健福祉センター A



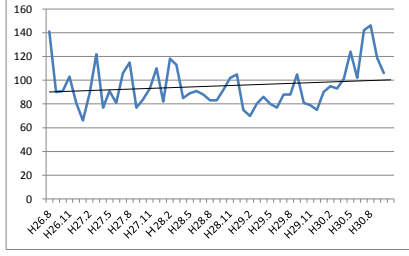
A-15 西地域防災コミュニティセンター D



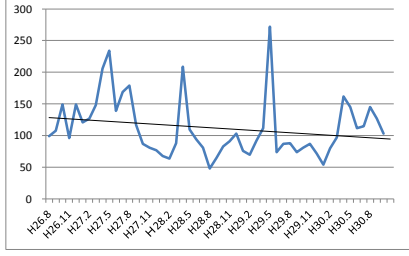
A-16 津島神社南 B



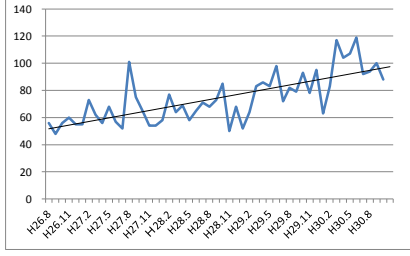
A-17 南門前 B



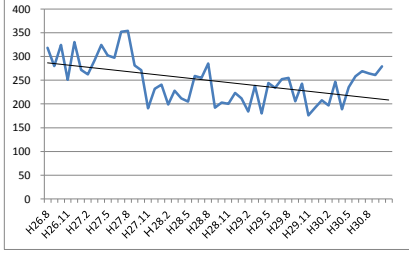
A-18 老人福祉センター A



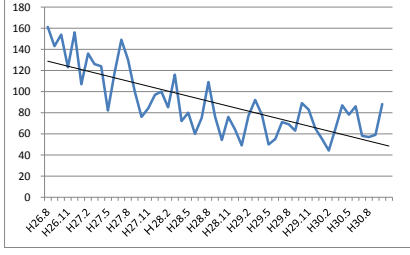
A-19 老松住宅 B



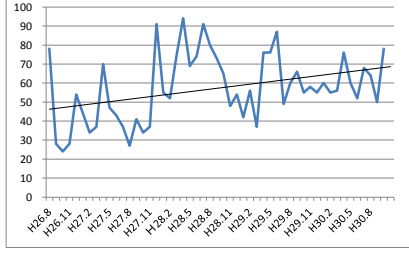
A-20 図書館 S



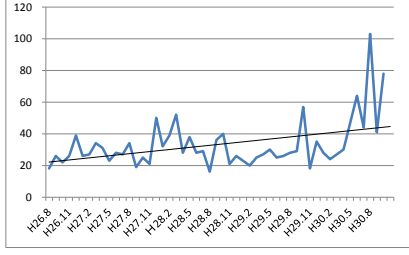
A-21 東中地町 B



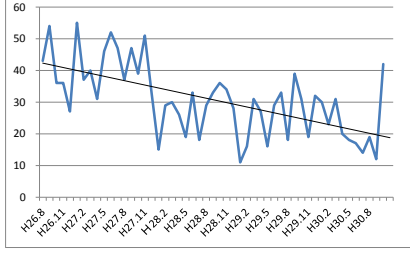
A-22 南本町5丁目 B



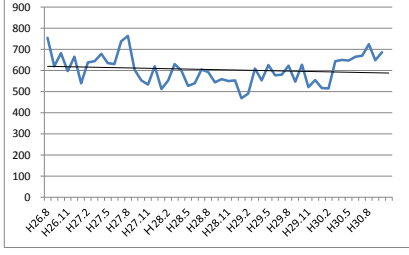
A-23 南本町3丁目 C



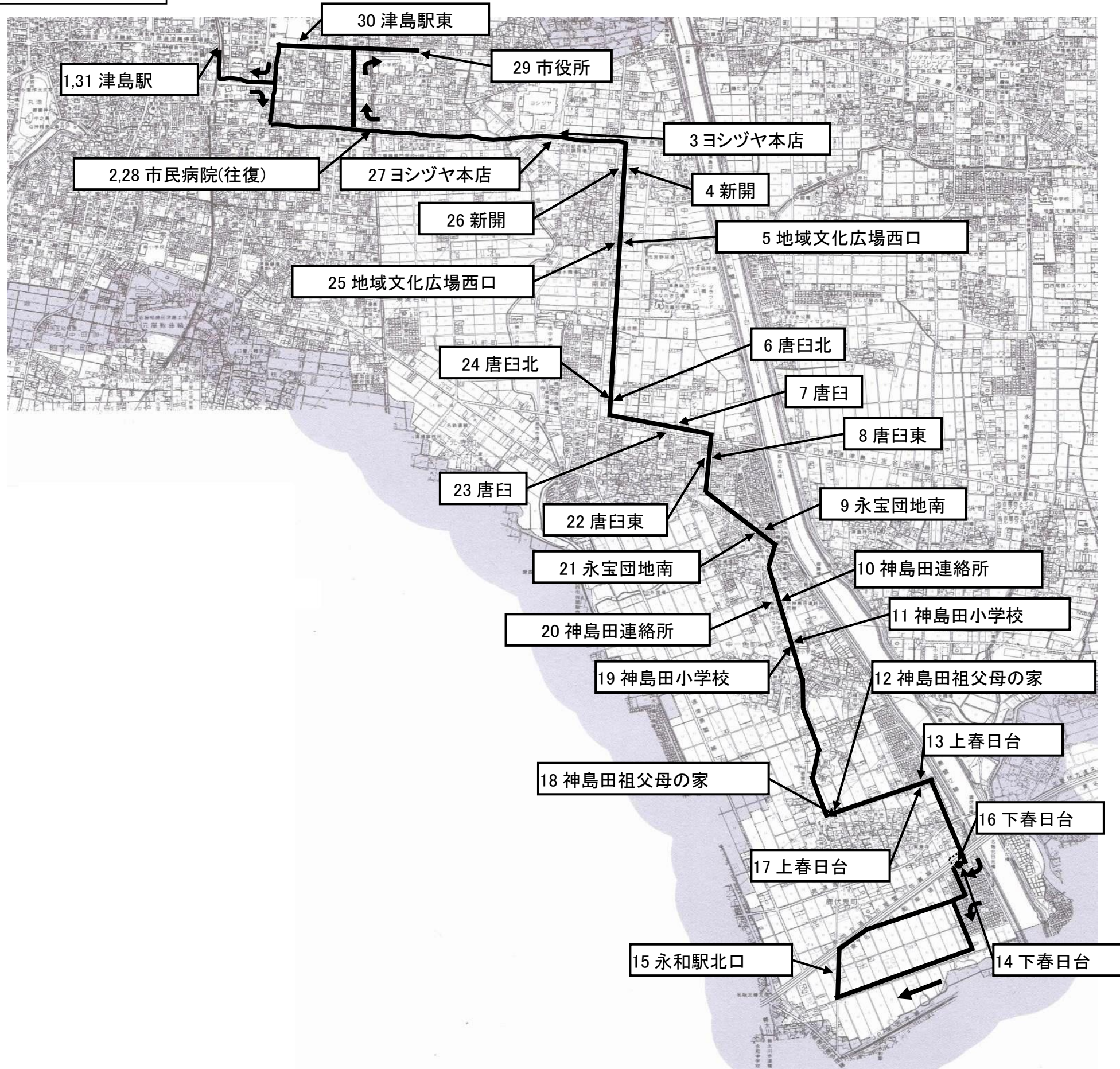
A-24 本町5丁目 C



A-25 津島駅 S



# Bコース



運行経路等			
番号	停留所名	区間 (分)	経過 (分)
1	津島駅	出発	0
2	市民病院	4	4
3	ヨシヅヤ本店	2	6
4	新開	2	8
5	地域文化広場西口	1	9
6	唐臼北	1	10
7	唐臼	1	11
8	唐臼東	1	12
9	永宝団地南	1	13
10	神島田連絡所	1	14
11	神島田小学校	1	15
12	神島田祖父母の家	2	17
13	上春日台	1	18
14	下春日台	2	20
15	永和駅北口	2	22
16	下春日台	5	27
17	上春日台	2	29
18	神島田祖父母の家	1	30
19	神島田小学校	2	32
20	神島田連絡所	1	33
21	永宝団地南	1	34
22	唐臼東	1	35
23	唐臼	1	36
24	唐臼北	1	37
25	地域文化広場西口	1	38
26	新開	1	39
27	ヨシヅヤ本店	2	41
28	市民病院	2	43
29	市役所	4	47
30	津島駅東	2	49
31	津島駅	4	53

## 運行概要

月～土 1日4本

走行キロ 約18.2km

運転時分 約53分

延べ停留所数 31 か所

設置基数 29 基

ふれあいバス利用実績

※1: H26.7.21～新設、※2: H30.3.26名称変更

番号	停留所名	H26(203日)			H27(309日)			H28(308日)			H29(308日)			H30(183日)		
		乗車数	降車数	乗降数	乗車数	降車数	乗降数	乗車数	降車数	乗降数	乗車数	降車数	乗降数	乗車数	降車数	乗降数
総計		34,228	34,228	68,456	55,260	55,260	110,520	54,941	54,941	109,882	56,462	56,462	112,924	35,826	35,826	71,652
B-1	津島駅	1,864	0	1,864	3,247	0	3,247	3,463	0	3,463	3,156	0	3,156	1,887	0	1,887
B-2	市民病院	480	496	976	685	644	1,329	625	569	1,194	645	503	1,148	463	339	802
B-3	ヨシツヤ本店(下り)	1,217	830	2,047	1,914	1,394	3,308	1,941	1,299	3,240	2,574	1,057	3,631	1,658	742	2,400
B-4	新開(下り)	0	50	50	7	148	155	12	279	291	12	262	274	12	167	179
B-5	地域文化広場西口(下り)※1	10	198	208	67	213	280	42	262	304	20	319	339	19	305	324
B-6	唐臼北(下り)	11	293	304	18	432	450	20	515	535	25	617	642	7	375	382
B-7	唐臼(下り)	15	123	138	32	230	262	18	207	225	13	236	249	12	155	167
B-8	唐臼東(下り)	5	93	98	6	179	185	4	214	218	19	310	329	6	127	133
B-9	永宝団地南(下り)	8	208	216	6	348	354	9	356	365	23	594	617	21	376	397
B-10	神島田連絡所(下り)	5	75	80	31	122	153	5	123	128	4	160	164	19	91	110
B-11	神島田小学校(下り)	7	204	211	16	193	209	11	158	169	19	194	213	2	90	92
B-12	神島田祖父母の家(下り)	50	130	180	77	213	290	87	287	374	77	310	387	53	160	213
B-13	上春日台(下り)	46	174	220	114	616	730	130	625	755	156	652	808	68	470	538
B-14	下春日台(下り)	434	506	940	707	810	1,517	813	854	1,667	777	852	1,629	532	507	1,039
B-15	永和駅北口※1	90	69	159	140	157	297	90	144	234	111	258	369	77	69	146
B-16	下春日台(上り)※1	122	16	138	269	45	314	237	23	260	233	26	259	126	17	143
B-17	上春日台(上り)	128	4	132	586	18	604	576	10	586	553	6	559	421	9	430
B-18	神島田祖父母の家(上り)	118	1	119	200	25	225	216	22	238	188	10	198	74	3	77
B-19	神島田小学校(上り)	271	2	273	269	7	276	211	14	225	269	0	269	121	2	123
B-20	神島田連絡所(上り)	148	3	151	231	1	232	229	24	253	211	4	215	137	26	163
B-21	永宝団地南(上り)	330	4	334	592	4	596	550	3	553	839	3	842	582	13	595
B-22	唐臼東(上り)	114	4	118	281	13	294	277	5	282	394	1	395	178	4	182
B-23	唐臼(上り)	335	27	362	495	51	546	401	12	413	537	22	559	254	29	283
B-24	唐臼北(上り)	238	9	247	289	39	328	426	29	455	493	11	504	275	6	281
B-25	地域文化広場西口(上り)※1	194	102	296	250	190	440	230	234	464	268	302	570	326	187	513
B-26	新開(上り)	48	25	73	80	3	83	139	16	155	119	81	200	116	49	165
B-27	ヨシツヤ本店(上り)	344	935	1,279	561	1,600	2,161	474	1,605	2,079	566	2,042	2,608	450	1,213	1,663
B-28	市民病院	726	638	1,364	1,280	1,030	2,310	1,322	808	2,130	1,045	861	1,906	653	748	1,401
B-29	市役所	88	146	234	114	194	308	93	180	273	115	172	287	98	130	228
B-30	津島駅東※2	7	309	316	28	503	531	8	598	606	24	620	644	21	259	280
B-31	津島駅	0	1,779	1,779	0	3,170	3,170	0	3,184	3,184	0	3,000	3,000	0	2,000	2,000
Bコース計		7,453	7,453	14,906	12,592	12,592	25,184	12,659	12,659	25,318	13,485	13,485	26,970	8,668	8,668	17,336



ふれあいバス利用実績

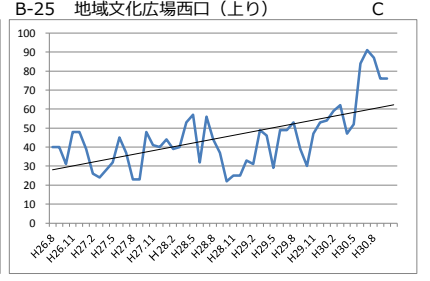
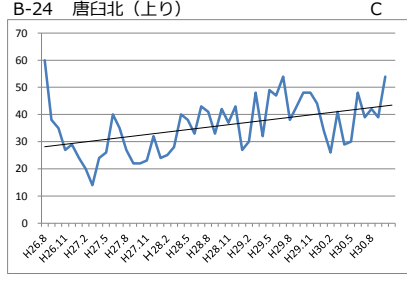
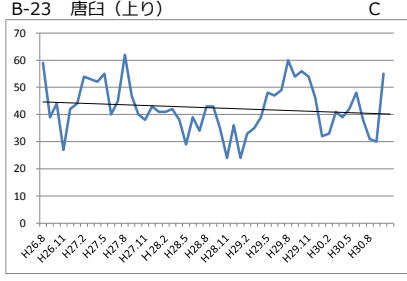
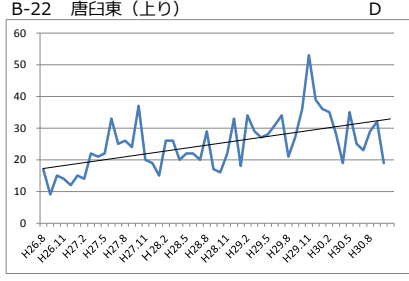
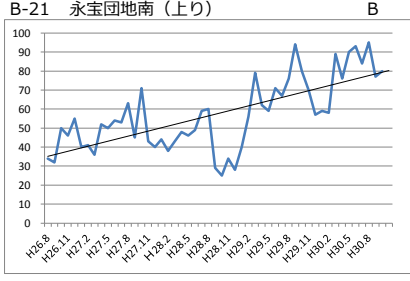
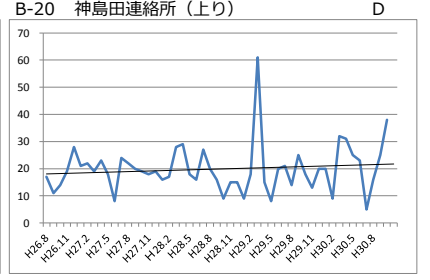
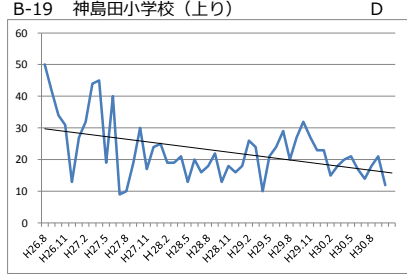
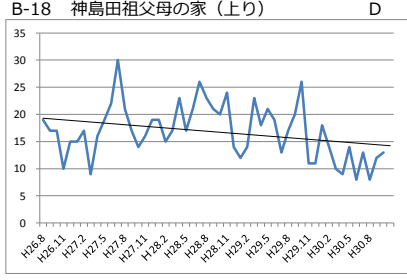
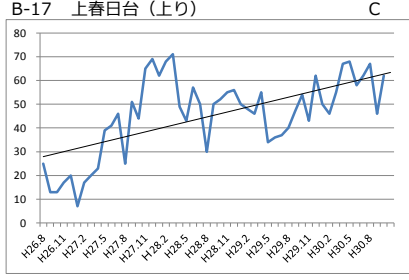
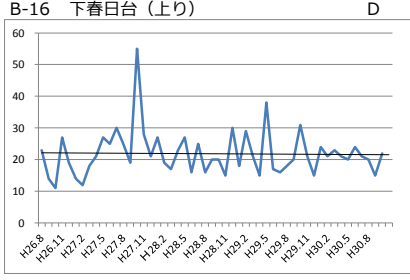
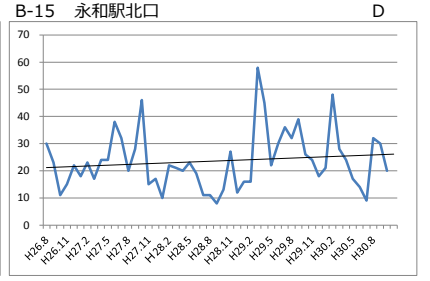
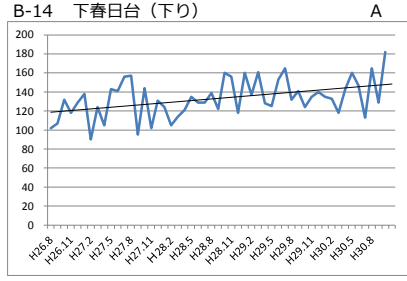
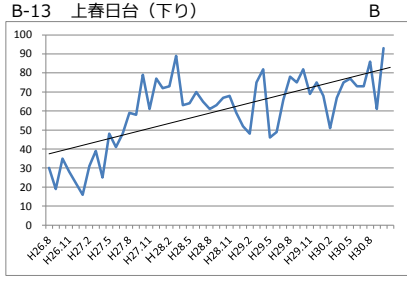
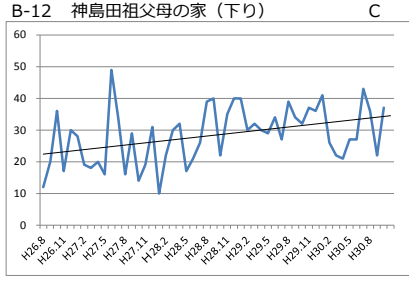
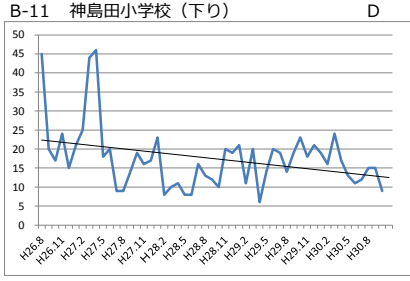
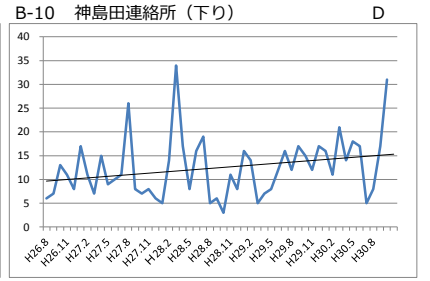
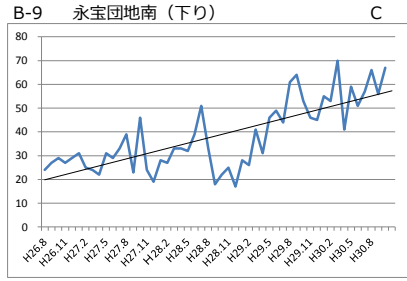
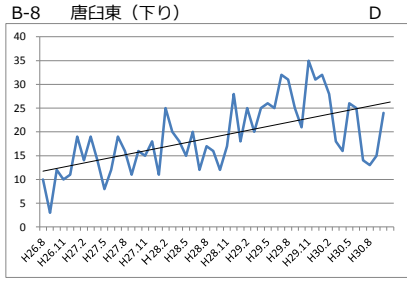
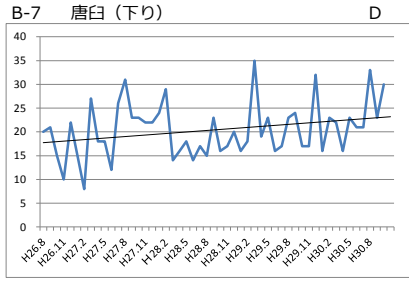
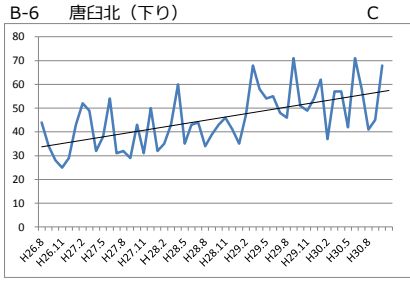
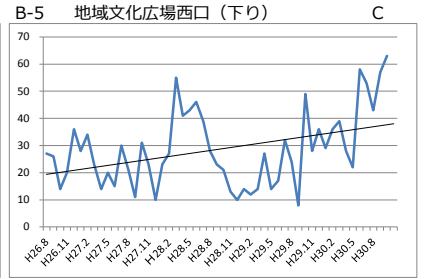
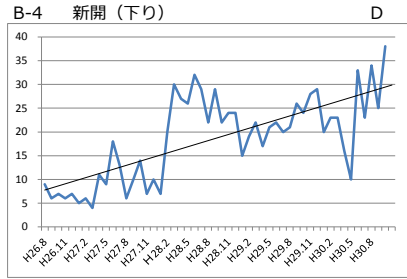
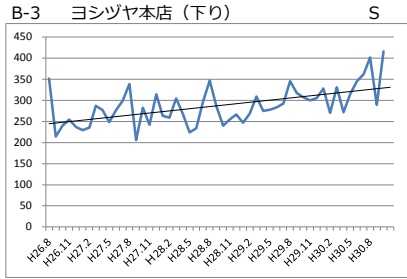
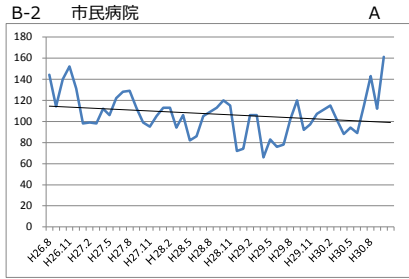
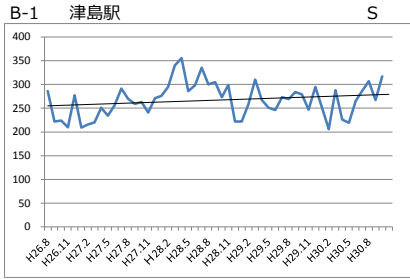
※1: H26.7.21～新設、※2: H30.3.26名称変更

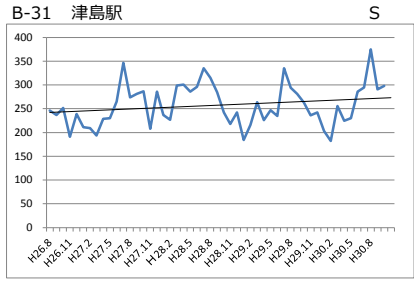
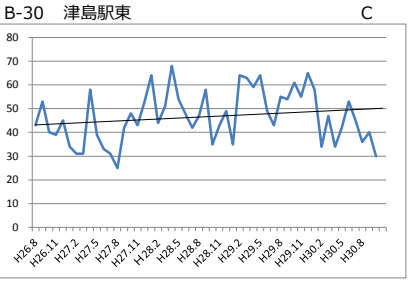
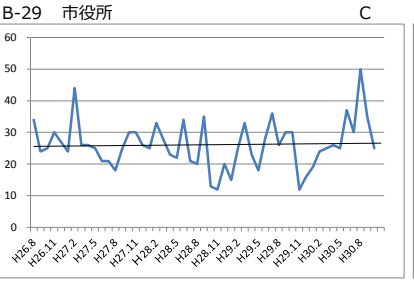
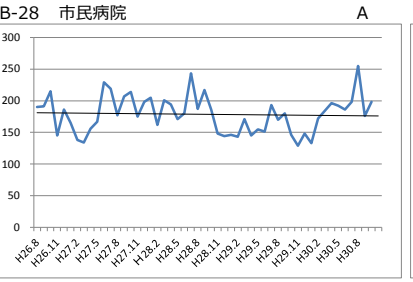
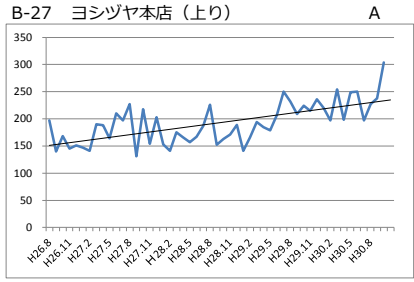
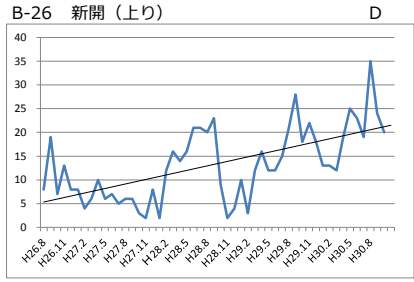
番号	停留所名	1便当たりの乗降数					1日あたり平均乗降車数					1月あたり平均乗降車数					RANK
		H26	H27	H28	H29	H30	H26	H27	H28	H29	H30	H26	H27	H28	H29	H30	
総計		18.73	19.87	19.82	20.37	21.78	337.22	357.67	356.76	366.64	391.54	8,557	9,210	9,157	9,410	10,236	
B-1	津島駅	2.30	2.63	2.81	2.56	2.58	9.18	10.51	11.24	10.25	10.31	233	271	289	263	270	S
B-2	市民病院	1.20	1.08	0.97	0.93	1.10	4.81	4.30	3.88	3.73	4.38	122	111	100	96	115	A
B-3	ヨシヅヤ本店(下り)	2.52	2.68	2.63	2.95	3.28	10.08	10.71	10.52	11.79	13.11	256	276	270	303	343	S
B-4	新開(下り)	0.06	0.13	0.24	0.22	0.24	0.25	0.50	0.94	0.89	0.98	6	13	24	23	26	D
B-5	地域文化広場西口(下り)※1	0.26	0.23	0.25	0.28	0.44	1.02	0.91	0.99	1.10	1.77	26	23	25	28	46	C
B-6	唐臼北(下り)	0.37	0.36	0.43	0.52	0.52	1.50	1.46	1.74	2.08	2.09	38	38	45	54	55	C
B-7	唐臼(下り)	0.17	0.21	0.18	0.20	0.23	0.68	0.85	0.73	0.81	0.91	17	22	19	21	24	D
B-8	唐臼東(下り)	0.12	0.15	0.18	0.27	0.18	0.48	0.60	0.71	1.07	0.73	12	15	18	27	19	D
B-9	永宝団地南(下り)	0.27	0.29	0.30	0.50	0.54	1.06	1.15	1.19	2.00	2.17	27	30	30	51	57	C
B-10	神島田連絡所(下り)	0.10	0.12	0.10	0.13	0.15	0.39	0.50	0.42	0.53	0.60	10	13	11	14	16	D
B-11	神島田小学校(下り)	0.26	0.17	0.14	0.17	0.13	1.04	0.68	0.55	0.69	0.50	26	17	14	18	13	D
B-12	神島田祖父母の家(下り)	0.22	0.23	0.30	0.31	0.29	0.89	0.94	1.21	1.26	1.16	23	24	31	32	30	C
B-13	上春日台(下り)	0.27	0.59	0.61	0.66	0.74	1.08	2.36	2.45	2.62	2.94	28	61	63	67	77	B
B-14	下春日台(下り)	1.16	1.23	1.35	1.32	1.42	4.63	4.91	5.41	5.29	5.68	118	126	139	136	148	A
B-15	永和駅北口※1	0.20	0.24	0.19	0.30	0.20	0.78	0.96	0.76	1.20	0.80	20	25	20	31	21	D
B-16	下春日台(上り)※1	0.17	0.25	0.21	0.21	0.20	0.68	1.02	0.84	0.84	0.78	17	26	22	22	20	D
B-17	上春日台(上り)	0.16	0.49	0.48	0.45	0.59	0.65	1.95	1.90	1.81	2.35	17	50	49	47	61	C
B-18	神島田祖父母の家(上り)	0.15	0.18	0.19	0.16	0.11	0.59	0.73	0.77	0.64	0.42	15	19	20	17	11	D
B-19	神島田小学校(上り)	0.34	0.22	0.18	0.22	0.17	1.34	0.89	0.73	0.87	0.67	34	23	19	22	18	D
B-20	神島田連絡所(上り)	0.19	0.19	0.21	0.17	0.22	0.74	0.75	0.82	0.70	0.89	19	19	21	18	23	D
B-21	永宝団地南(上り)	0.41	0.48	0.45	0.68	0.81	1.65	1.93	1.80	2.73	3.25	42	50	46	70	85	B
B-22	唐臼東(上り)	0.15	0.24	0.23	0.32	0.25	0.58	0.95	0.92	1.28	0.99	15	25	24	33	26	D
B-23	唐臼(上り)	0.45	0.44	0.34	0.45	0.39	1.78	1.77	1.34	1.81	1.55	45	46	34	47	40	C
B-24	唐臼北(上り)	0.30	0.27	0.37	0.41	0.38	1.22	1.06	1.48	1.64	1.54	31	27	38	42	40	C
B-25	地域文化広場西口(上り)※1	0.36	0.36	0.38	0.46	0.70	1.46	1.42	1.51	1.85	2.80	37	37	39	48	73	C
B-26	新開(上り)	0.09	0.07	0.13	0.16	0.23	0.36	0.27	0.50	0.65	0.90	9	7	13	17	24	D
B-27	ヨシヅヤ本店(上り)	1.58	1.75	1.69	2.12	2.27	6.30	6.99	6.75	8.47	9.09	160	180	173	217	238	A
B-28	市民病院	1.68	1.87	1.73	1.55	1.92	6.72	7.48	6.92	6.19	7.66	171	193	178	159	200	A
B-29	市役所	0.29	0.25	0.22	0.23	0.31	1.15	1.00	0.89	0.93	1.25	29	26	23	24	33	C
B-30	津島駅東※2	0.39	0.43	0.49	0.52	0.38	1.56	1.72	1.97	2.09	1.53	40	44	51	54	40	C
B-31	津島駅	2.19	2.56	2.58	2.44	2.74	8.76	10.26	10.34	9.74	10.93	222	264	265	250	286	S
Bコース 計		18.36	20.38	20.55	21.89	23.72	73.43	81.50	82.20	87.56	94.73	1,863	2,099	2,110	2,248	2,477	

1月当たりの平均乗降車数

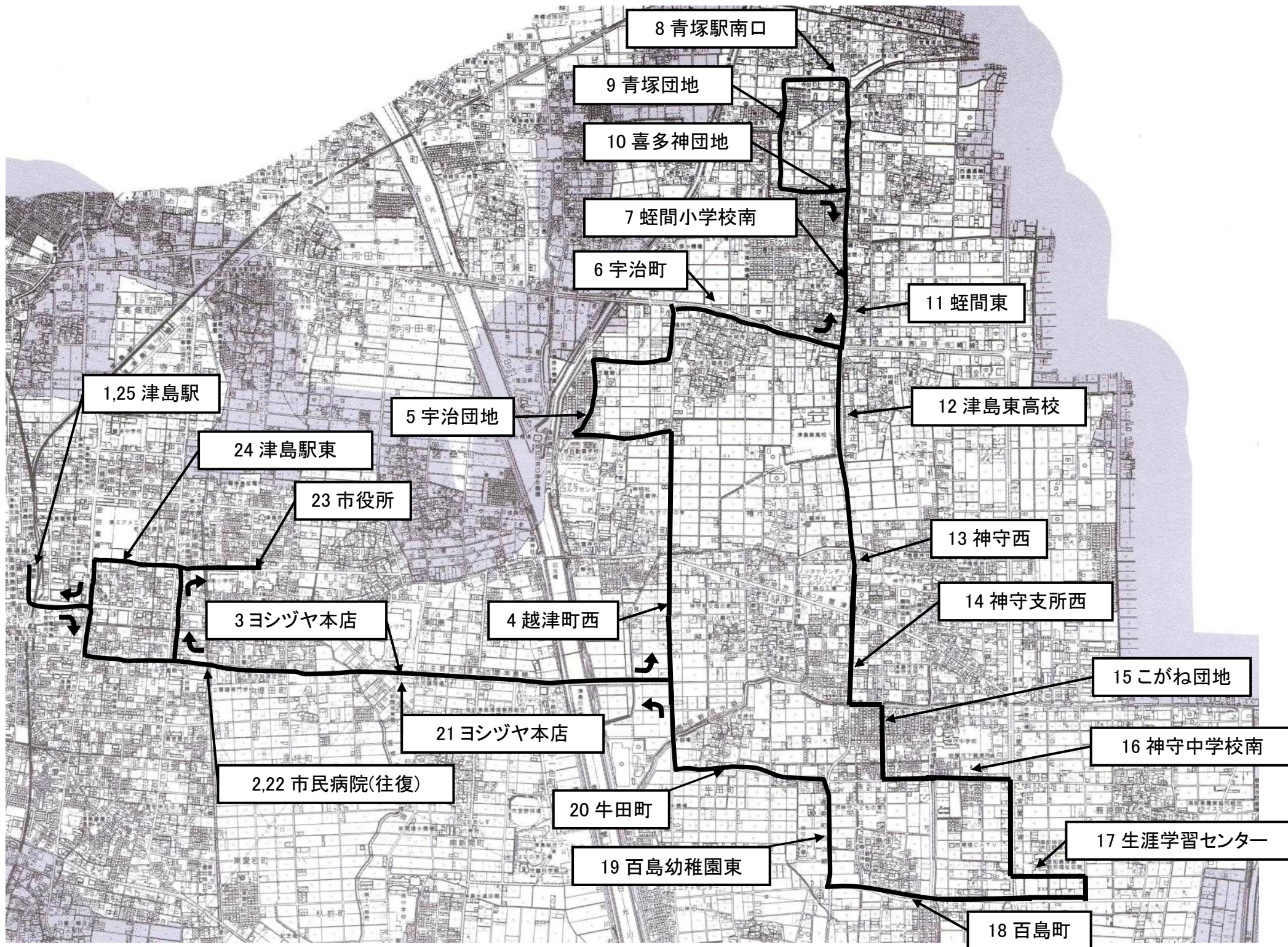
RANK	人以上	人未満	バス停数
S	200		3
A	100	200	4
B	50	100	2
C	25	50	10
D	10	25	12
E	0	10	0
合計			31

【月別運行実績の推移】 乗降車数





# コース



運行経路等			
番号	停留所名	区間 (分)	経過 (分)
1	津島駅	出発	0
2	市民病院	4	4
3	ヨシヅヤ本店	2	6
4	越津町西	4	10
5	宇治団地	3	13
6	宇治町	2	15
7	蛭間小学校南	2	17
8	青塚駅南口	2	19
9	青塚団地	1	20
10	喜多神団地	1	21
11	蛭間東	1	22
12	津島東高校	1	23
13	神守西	1	24
14	神守支所西	2	26
15	こがね団地	1	27
16	神守中学校南	1	28
17	生涯学習センター	3	31
18	百島町	3	34
19	百島幼稚園東	1	35
20	牛田町	2	37
21	ヨシヅヤ本店	4	41
22	市民病院	2	43
23	市役所	4	47
24	津島駅東	2	49
25	津島駅	4	53

## 運行概要

月～土 1日4本

走行キロ 約19.4km

運転時分 約53分

延べ停留所数 25か所

設置基数 23基

ふれあいバス利用実績

※1: H26.7.21～新設、※2: H30.3.26名称変更

番号	停留所名	H26(203日)			H27(309日)			H28(308日)			H29(308日)			H30(183日)		
		乗車数	降車数	乗降数	乗車数	降車数	乗降数	乗車数	降車数	乗降数	乗車数	降車数	乗降数	乗車数	降車数	乗降数
総計		34,228	34,228	68,456	55,260	55,260	110,520	54,941	54,941	109,882	56,462	56,462	112,924	35,826	35,826	71,652
C-1	津島駅	2,049	0	2,049	3,710	0	3,710	3,833	0	3,833	3,755	0	3,755	2,287	0	2,287
C-2	市民病院	562	708	1,270	1,159	1,084	2,243	1,050	1,138	2,188	949	1,115	2,064	745	791	1,536
C-3	ヨシツヤ本店(下り)	1,418	972	2,390	2,248	1,727	3,975	2,258	1,623	3,881	2,697	1,564	4,261	1,398	1,289	2,687
C-4	越津町西※1	8	33	41	17	71	88	18	126	144	22	70	92	32	112	144
C-5	宇治団地	314	127	441	666	352	1,018	479	219	698	592	289	881	459	226	685
C-6	宇治町	15	69	84	29	214	243	33	298	331	42	149	191	14	46	60
C-7	蛭間小学校南	357	404	761	574	638	1,212	821	767	1,588	1,037	923	1,960	363	347	710
C-8	青塚駅南口	261	337	598	411	558	969	478	780	1,258	471	828	1,299	419	518	937
C-9	青塚団地	533	392	925	762	565	1,327	735	588	1,323	840	668	1,508	477	392	869
C-10	喜多神団地	518	285	803	789	494	1,283	715	493	1,208	669	386	1,055	330	179	509
C-11	蛭間東	89	29	118	141	44	185	70	44	114	96	49	145	58	18	76
C-12	津島東高校	108	129	237	242	275	517	214	244	458	219	291	510	82	158	240
C-13	神守西	77	71	148	198	150	348	134	168	302	125	156	281	114	139	253
C-14	神守支所西(神守支所)	111	79	190	178	148	326	239	191	430	264	216	480	120	68	188
C-15	こがね団地	107	50	157	242	84	326	423	136	559	379	198	577	219	98	317
C-16	神守中学校南	86	34	120	210	210	420	393	316	709	379	291	670	176	107	283
C-17	生涯学習センター※1	28	20	48	98	94	192	75	62	137	114	132	246	40	31	71
C-18	百島町	218	152	370	306	174	480	223	124	347	210	192	402	147	128	275
C-19	百島幼稚園東	216	194	410	259	278	537	226	92	318	255	104	359	97	43	140
C-20	牛田町	371	160	531	730	234	964	599	116	715	468	200	668	182	114	296
C-21	ヨシツヤ本店(上り)	130	1,300	1,430	184	2,000	2,184	194	2,130	2,324	206	2,639	2,845	169	1,459	1,628
C-22	市民病院	317	830	1,147	619	1,550	2,169	588	1,572	2,160	635	1,397	2,032	391	765	1,156
C-23	市役所	52	175	227	139	285	424	110	266	376	88	211	299	58	123	181
C-24	津島駅東※2	7	180	187	10	371	381	19	427	446	19	441	460	0	103	103
C-25	津島駅	0	1,222	1,222	0	2,321	2,321	0	2,007	2,007	0	2,022	2,022	0	1,123	1,123
Cコース計		7,952	7,952	15,904	13,921	13,921	27,842	13,927	13,927	27,854	14,531	14,531	29,062	8,377	8,377	16,754

ふれあいバス利用実績

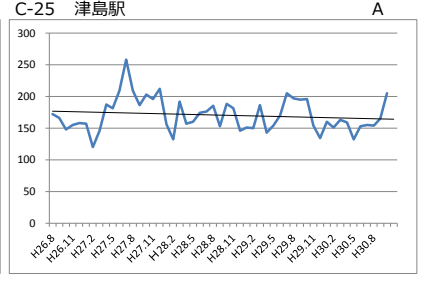
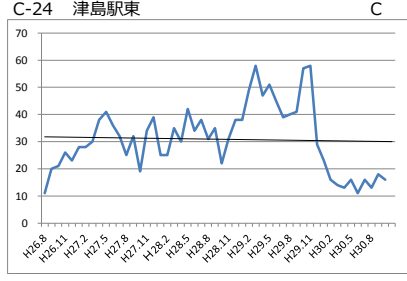
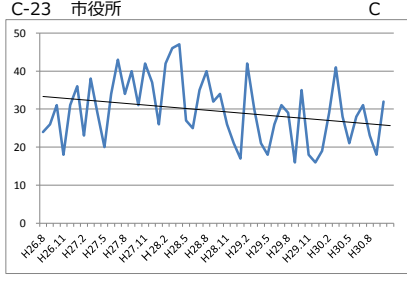
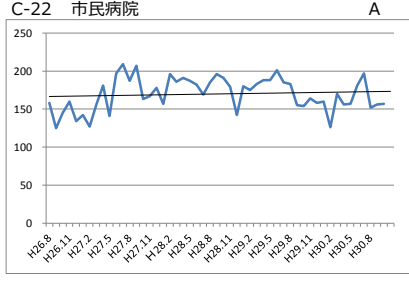
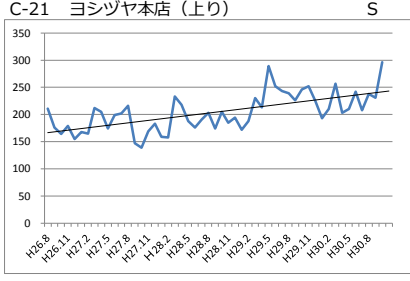
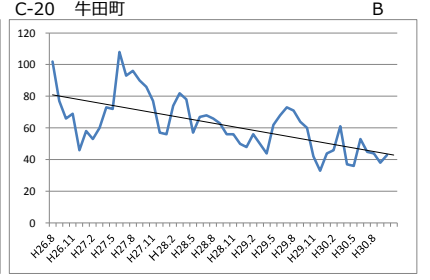
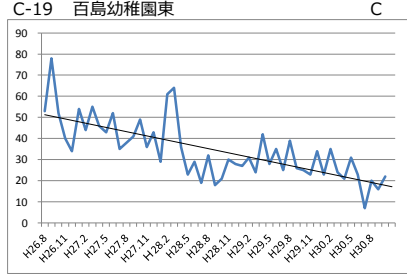
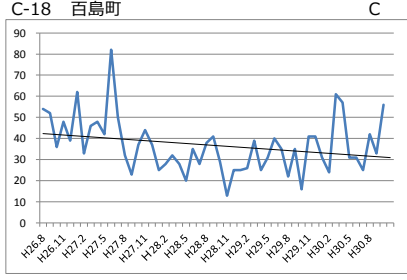
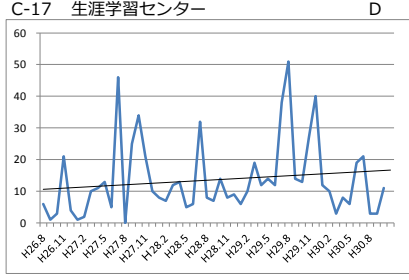
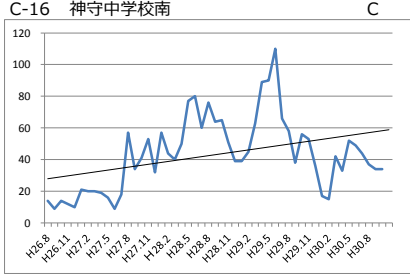
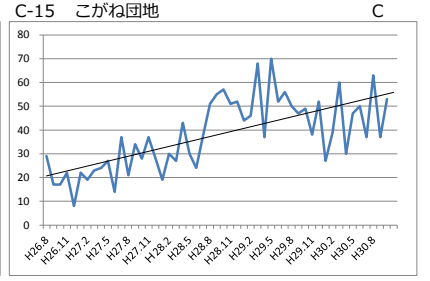
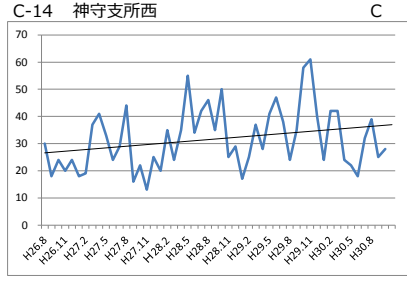
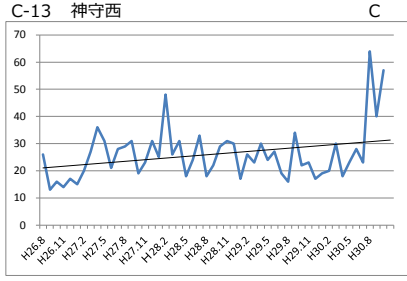
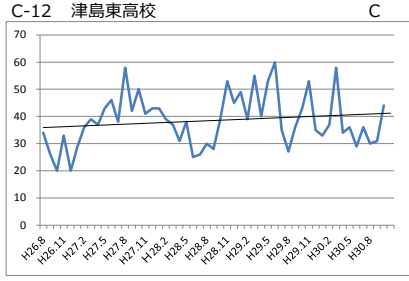
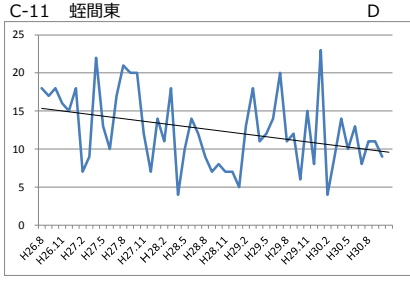
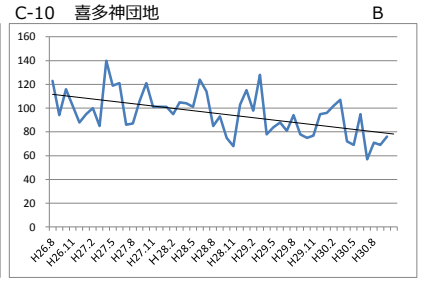
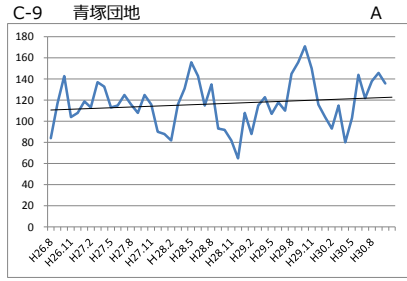
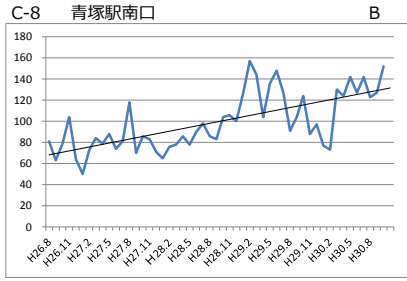
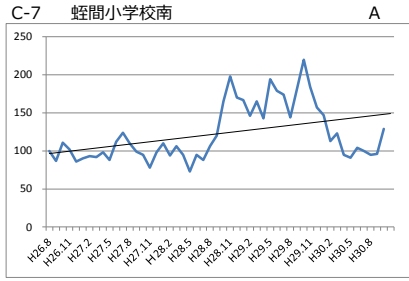
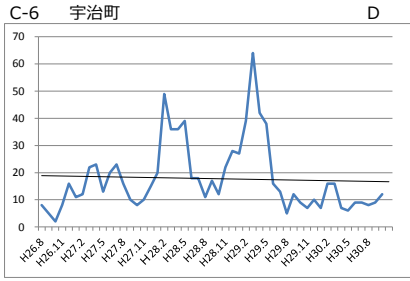
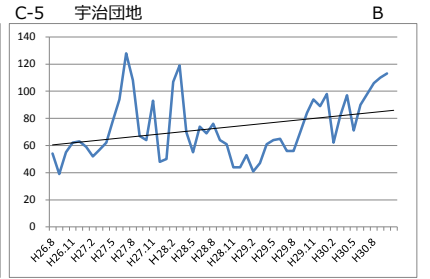
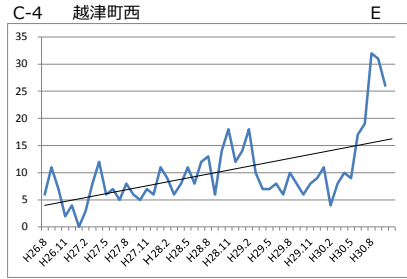
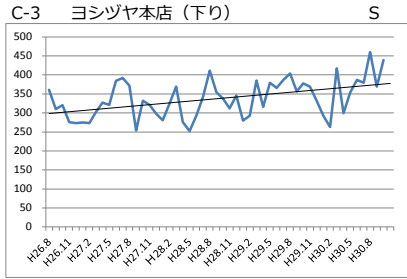
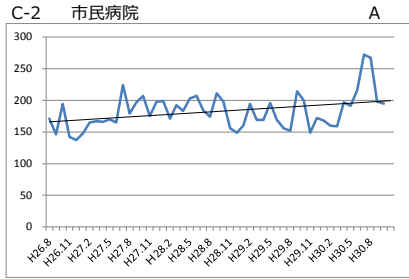
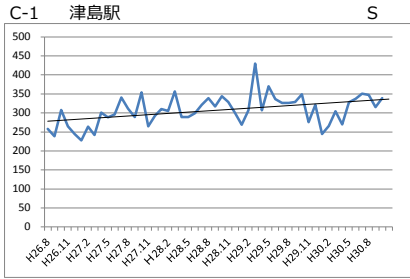
※1: H26.7.21～新設、※2: H30.3.26名称変更

番号	停留所名	1便当たりの乗降数					1日あたり平均乗降車数					1月あたり平均乗降車数					RANK
		H26	H27	H28	H29	H30	H26	H27	H28	H29	H30	H26	H27	H28	H29	H30	
総計		18.73	19.87	19.82	20.37	21.78	337.22	357.67	356.76	366.64	391.54	8,557	9,210	9,157	9,410	10,236	
C-1	津島駅	2.52	3.00	3.11	3.05	3.13	10.09	12.01	12.44	12.19	12.50	256	309	319	313	327	S
C-2	市民病院	1.56	1.81	1.78	1.68	2.10	6.26	7.26	7.10	6.70	8.39	159	187	182	172	219	A
C-3	ヨシヅヤ本店(下り)	2.94	3.22	3.15	3.46	3.68	11.77	12.86	12.60	13.83	14.68	299	331	323	355	384	S
C-4	越津町西※1	0.05	0.07	0.12	0.07	0.20	0.20	0.28	0.47	0.30	0.79	5	7	12	8	21	E
C-5	宇治団地	0.54	0.82	0.57	0.72	0.94	2.17	3.29	2.27	2.86	3.74	55	85	58	73	98	B
C-6	宇治町	0.10	0.20	0.27	0.16	0.08	0.41	0.79	1.07	0.62	0.33	11	20	28	16	9	D
C-7	蛭間小学校南	0.94	0.98	1.29	1.59	0.97	3.75	3.92	5.16	6.36	3.88	95	101	132	163	101	A
C-8	青塚駅南口	0.74	0.78	1.02	1.05	1.28	2.95	3.14	4.08	4.22	5.12	75	81	105	108	134	B
C-9	青塚団地	1.14	1.07	1.07	1.22	1.19	4.56	4.29	4.30	4.90	4.75	116	111	110	126	124	A
C-10	喜多神団地	0.99	1.04	0.98	0.86	0.70	3.96	4.15	3.92	3.43	2.78	100	107	101	88	73	B
C-11	蛭間東	0.15	0.15	0.09	0.12	0.10	0.58	0.60	0.37	0.47	0.42	15	15	10	12	11	D
C-12	津島東高校	0.29	0.42	0.37	0.41	0.33	1.17	1.67	1.49	1.66	1.31	30	43	38	43	34	C
C-13	神守西	0.18	0.28	0.25	0.23	0.35	0.73	1.13	0.98	0.91	1.38	19	29	25	23	36	C
C-14	神守支所西(神守支所)	0.23	0.26	0.35	0.39	0.26	0.94	1.06	1.40	1.56	1.03	24	27	36	40	27	C
C-15	こがね団地	0.19	0.26	0.45	0.47	0.43	0.77	1.06	1.81	1.87	1.73	20	27	47	48	45	C
C-16	神守中学校南	0.15	0.34	0.58	0.54	0.39	0.59	1.36	2.30	2.18	1.55	15	35	59	56	40	C
C-17	生涯学習センター※1	0.06	0.16	0.11	0.20	0.10	0.24	0.62	0.44	0.80	0.39	6	16	11	21	10	D
C-18	百島町	0.46	0.39	0.28	0.33	0.38	1.82	1.55	1.13	1.31	1.50	46	40	29	34	39	C
C-19	百島幼稚園東	0.50	0.43	0.26	0.29	0.19	2.02	1.74	1.03	1.17	0.77	51	45	27	30	20	C
C-20	牛田町	0.65	0.78	0.58	0.54	0.40	2.62	3.12	2.32	2.17	1.62	66	80	60	56	42	B
C-21	ヨシヅヤ本店(上り)	1.76	1.77	1.89	2.31	2.23	7.04	7.07	7.55	9.24	8.90	179	182	194	237	233	S
C-22	市民病院	1.41	1.75	1.75	1.65	1.58	5.65	7.02	7.01	6.60	6.32	143	181	180	169	165	A
C-23	市役所	0.28	0.34	0.31	0.24	0.25	1.12	1.37	1.22	0.97	0.99	28	35	31	25	26	C
C-24	津島駅東※2	0.23	0.31	0.36	0.37	0.14	0.92	1.23	1.45	1.49	0.56	23	32	37	38	15	C
C-25	津島駅	1.50	1.88	1.63	1.64	1.54	6.02	7.51	6.52	6.56	6.14	153	193	167	169	160	A
Cコース計		19.59	22.53	22.61	23.59	22.92	78.34	90.10	90.44	94.36	91.55	1,988	2,320	2,321	2,422	2,393	

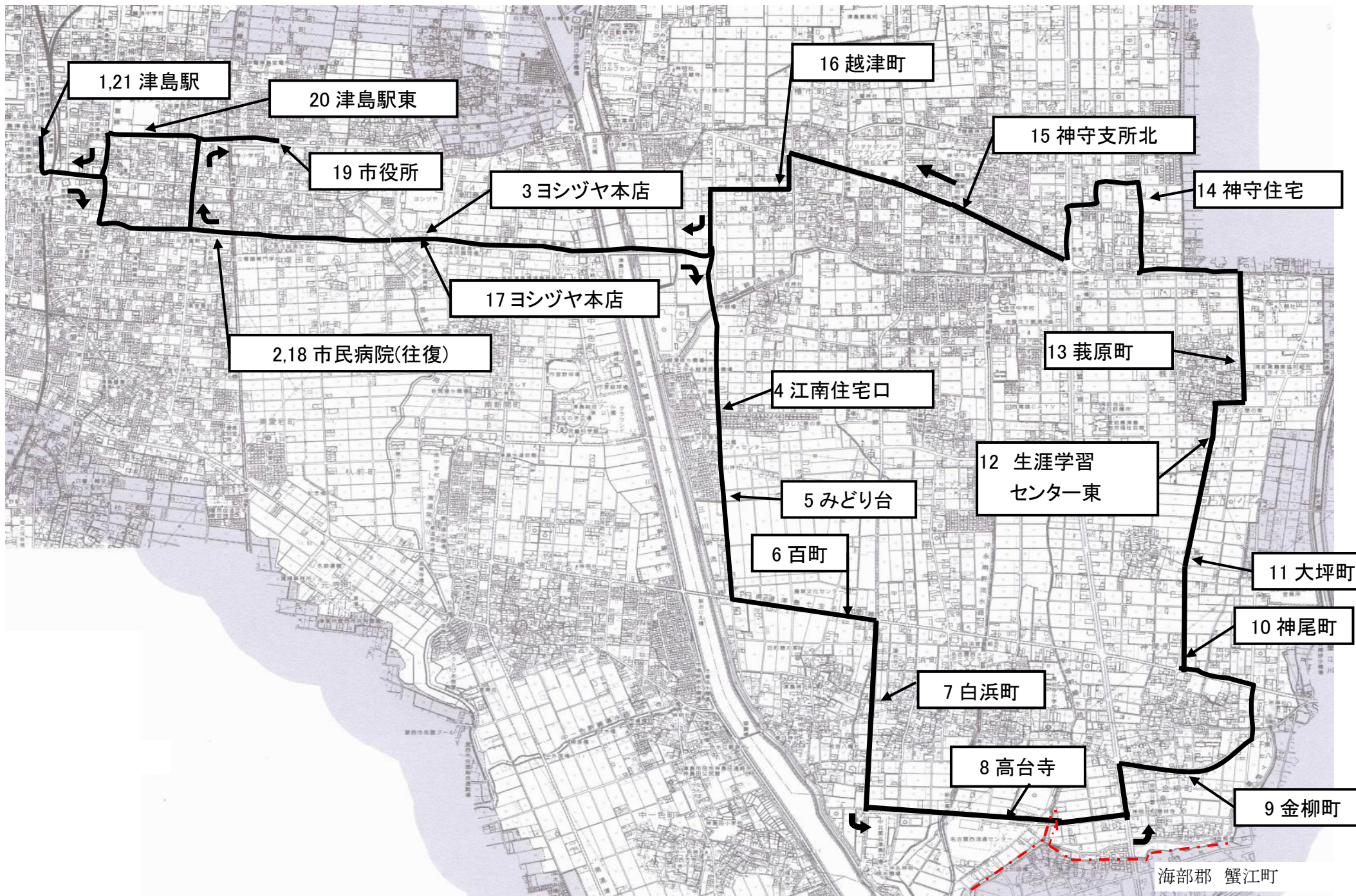
1月当たりの平均乗降車数

RANK	人以上	人未満	バス停数
S	200		3
A	100	200	5
B	50	100	4
C	25	50	9
D	10	25	3
E	0	10	1
合計			25

【月別運行実績の推移】 乗降車数



# Dコース



運行経路等			
番号	停留所名	区間 (分)	経過 (分)
1	津島駅	出発	0
2	市民病院	4	4
3	ヨシツヤ本店	2	6
4	江南住宅口	4	10
5	みどり台	1	11
6	百町	2	13
7	白浜町	2	15
8	高台寺	1	16
9	金柳町	3	19
10	神尾町	3	22
11	大坪町	1	23
12	生涯学習センター東	1	24
13	莪原町	1	25
14	神守住宅	3	28
15	神守支所北	5	33
16	越津町	3	36
17	ヨシツヤ本店	5	41
18	市民病院	2	43
19	市役所	4	47
20	津島駅東	2	49
21	津島駅	4	53

**運行概要**  
 月～土 1日4本  
 走行キロ 約17.9km  
 運転時分 約53分  
 延べ停留所数 21か所  
 設置基数 19基



ふれあいバス利用実績

※1: H26.7.21～新設、※2: H30.3.26名称変更

番号	停留所名	H26(203日)			H27(309日)			H28(308日)			H29(308日)			H30(183日)		
		乗車数	降車数	乗降数	乗車数	降車数	乗降数	乗車数	降車数	乗降数	乗車数	降車数	乗降数	乗車数	降車数	乗降数
総 計		34,228	34,228	68,456	55,260	55,260	110,520	54,941	54,941	109,882	56,462	56,462	112,924	35,826	35,826	71,652
D-1	津島駅	1,999	0	1,999	3,441	0	3,441	3,620	0	3,620	3,474	0	3,474	2,011	0	2,011
D-2	市民病院	481	639	1,120	772	1,032	1,804	849	1,040	1,889	764	943	1,707	456	697	1,153
D-3	ヨシツヤ本店(下り)	1,160	817	1,977	1,695	1,453	3,148	1,968	1,224	3,192	2,022	1,222	3,244	1,242	906	2,148
D-4	江南住宅口	201	312	513	348	625	973	360	548	908	578	478	1,056	276	210	486
D-5	みどり台	172	228	400	159	266	425	242	402	644	198	340	538	132	211	343
D-6	百町	19	59	78	30	63	93	69	88	157	71	242	313	25	69	94
D-7	白浜町	39	48	87	66	141	207	104	146	250	121	152	273	48	74	122
D-8	高台寺	33	51	84	120	128	248	255	272	527	149	160	309	49	64	113
D-9	金柳町	444	462	906	745	878	1,623	1,100	1,334	2,434	1,243	1,459	2,702	641	736	1,377
D-10	神尾町	77	199	276	101	59	160	69	76	145	82	96	178	32	50	82
D-11	大坪町	13	16	29	28	53	81	121	132	253	79	89	168	30	25	55
D-12	生涯学習センター東※1	276	269	545	284	317	601	231	268	499	242	237	479	204	191	395
D-13	義原町	14	20	34	155	70	225	276	102	378	255	180	435	162	105	267
D-14	神守住宅	156	143	299	162	197	359	148	210	358	257	314	571	191	150	341
D-15	神守支所北	258	169	427	539	260	799	578	267	845	591	288	879	330	142	472
D-16	越津町※1	288	73	361	478	68	546	338	110	448	232	103	335	122	60	182
D-17	ヨシツヤ本店(上り)	411	891	1,302	655	1,344	1,999	623	1,330	1,953	723	1,768	2,491	593	1,109	1,702
D-18	市民病院	841	446	1,287	1,055	800	1,855	1,107	997	2,104	980	788	1,768	635	429	1,064
D-19	市役所	74	76	150	149	179	328	195	226	421	204	164	368	97	134	231
D-20	津島駅東※2	8	291	299	10	423	433	21	630	651	16	518	534	22	144	166
D-21	津島駅	0	1,755	1,755	0	2,636	2,636	0	2,872	2,872	0	2,740	2,740	0	1,792	1,792
Dコース 計		6,964	6,964	13,928	10,992	10,992	21,984	12,274	12,274	24,548	12,281	12,281	24,562	7,298	7,298	14,596

# ふれあいバス利用実績

※1: H26.7.21～新設、※2: H30.3.26名称変更

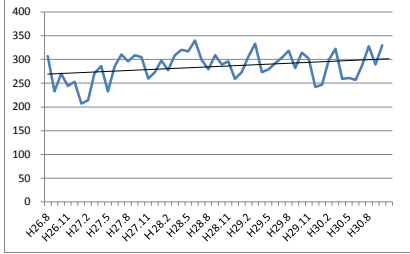
番号	停留所名	1便当たりの乗降数					1日あたり平均乗降車数					1月あたり平均乗降車数					RANK
		H26	H27	H28	H29	H30	H26	H27	H28	H29	H30	H26	H27	H28	H29	H30	
総計		18.73	19.87	19.82	20.37	21.78	337.22	357.67	356.76	366.64	391.54	8,557	9,210	9,157	9,410	10,236	
D-1	津島駅	2.46	2.78	2.94	2.82	2.75	9.85	11.14	11.75	11.28	10.99	250	287	302	290	287	S
D-2	市民病院	1.38	1.46	1.53	1.39	1.58	5.52	5.84	6.13	5.54	6.30	140	150	157	142	165	A
D-3	ヨシヅヤ本店(下り)	2.43	2.55	2.59	2.63	2.94	9.74	10.19	10.36	10.53	11.74	247	262	266	270	307	S
D-4	江南住宅口	0.63	0.79	0.74	0.86	0.66	2.53	3.15	2.95	3.43	2.66	64	81	76	88	69	B
D-5	みどり台	0.49	0.34	0.52	0.44	0.47	1.97	1.38	2.09	1.75	1.87	50	35	54	45	49	C
D-6	百町	0.10	0.08	0.13	0.25	0.13	0.38	0.30	0.51	1.02	0.51	10	8	13	26	13	D
D-7	白浜町	0.11	0.17	0.20	0.22	0.17	0.43	0.67	0.81	0.89	0.67	11	17	21	23	17	D
D-8	高台寺	0.10	0.20	0.43	0.25	0.15	0.41	0.80	1.71	1.00	0.62	11	21	44	26	16	C
D-9	金柳町	1.12	1.31	1.98	2.19	1.88	4.46	5.25	7.90	8.77	7.52	113	135	203	225	197	A
D-10	神尾町	0.34	0.13	0.12	0.14	0.11	1.36	0.52	0.47	0.58	0.45	35	13	12	15	12	D
D-11	大坪町	0.04	0.07	0.21	0.14	0.08	0.14	0.26	0.82	0.55	0.30	4	7	21	14	8	D
D-12	生涯学習センター東※1	0.67	0.49	0.41	0.39	0.54	2.68	1.94	1.62	1.56	2.16	68	50	42	40	56	C
D-13	萩原町	0.04	0.18	0.31	0.35	0.37	0.17	0.73	1.23	1.41	1.46	4	19	32	36	38	C
D-14	神守住宅	0.37	0.29	0.29	0.46	0.47	1.47	1.16	1.16	1.85	1.86	37	30	30	48	49	C
D-15	神守支所北	0.53	0.65	0.69	0.71	0.65	2.10	2.59	2.74	2.85	2.58	53	67	70	73	67	B
D-16	越津町※1	0.44	0.44	0.36	0.27	0.25	1.78	1.77	1.45	1.09	0.99	45	46	37	28	26	C
D-17	ヨシヅヤ本店(上り)	1.60	1.62	1.59	2.02	2.33	6.41	6.47	6.34	8.09	9.30	163	167	163	208	243	A
D-18	市民病院	1.58	1.50	1.71	1.44	1.46	6.34	6.00	6.83	5.74	5.81	161	155	175	147	152	A
D-19	市役所	0.18	0.27	0.34	0.30	0.32	0.74	1.06	1.37	1.19	1.26	19	27	35	31	33	C
D-20	津島駅東※2	0.37	0.35	0.53	0.43	0.23	1.47	1.40	2.11	1.73	0.91	37	36	54	45	24	C
D-21	津島駅	2.16	2.13	2.33	2.22	2.45	8.65	8.53	9.32	8.90	9.79	219	220	239	228	256	S
Dコース 計		17.15	17.79	19.93	19.94	19.97	68.61	71.15	79.70	79.75	79.76	1,741	1,832	2,046	2,047	2,085	

1月当たりの平均乗降車数

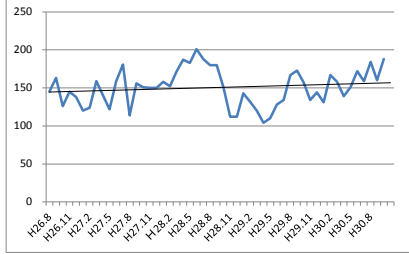
RANK	人以上	人未満	バス停数
S	200		3
A	100	200	4
B	50	100	2
C	25	50	8
D	10	25	4
E	0	10	0
合計			21

【月別運行実績の推移】 乗降車数

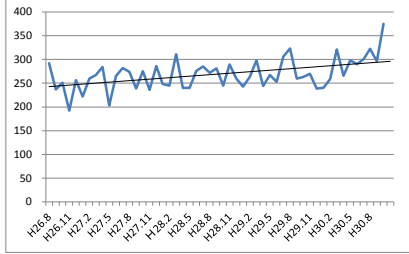
D-1 津島駅 S



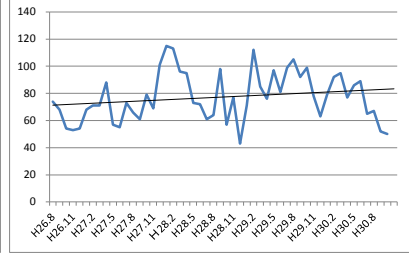
D-2 市民病院 A



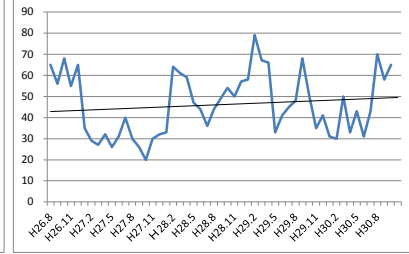
D-3 ヨシヅヤ本店(下り) S



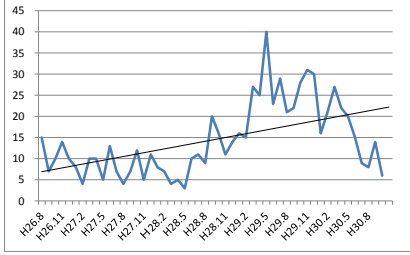
D-4 江南住宅口 B



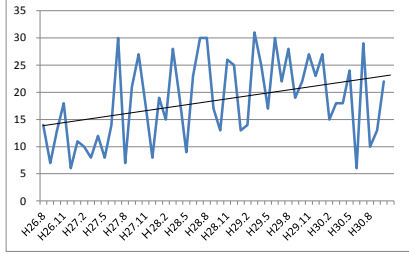
D-5 みどり台 C



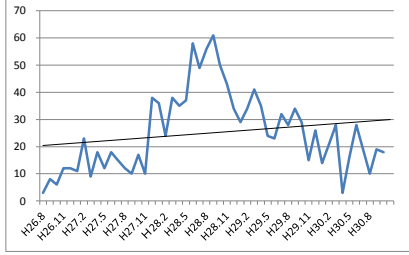
D-6 百町 D



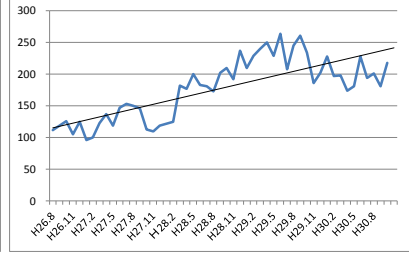
D-7 白浜町 D



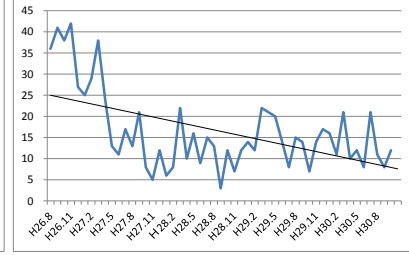
D-8 高台寺 C



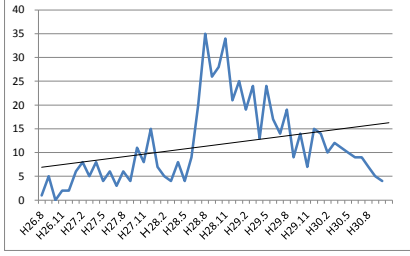
D-9 金柳町 A



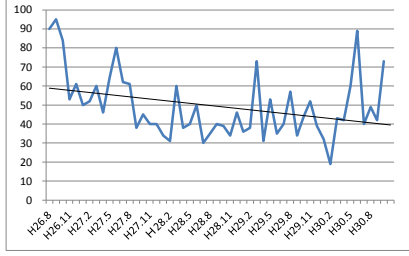
D-10 神尾町 D



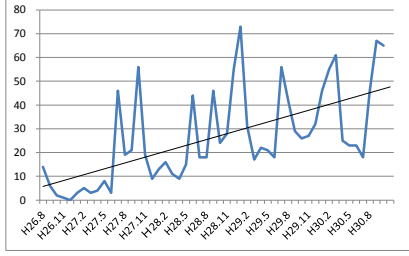
D-11 大坪町 D



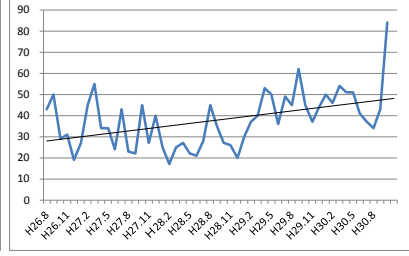
D-12 生涯学習センター東 C



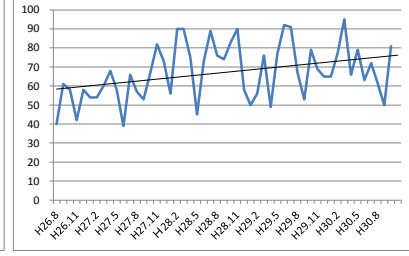
D-13 裁原町 C



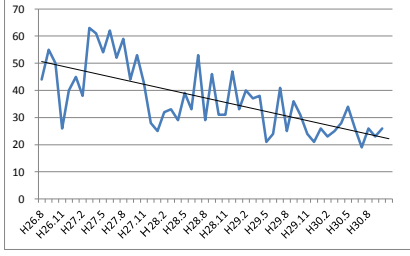
D-14 神守住宅 C



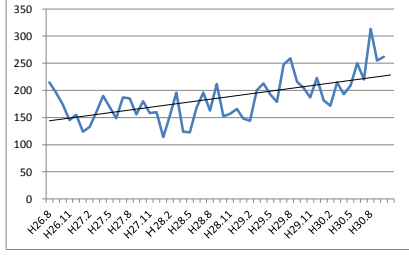
D-15 神守支所北 B



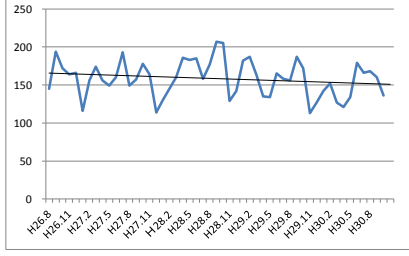
D-16 越津町 C



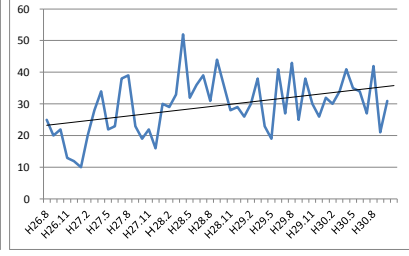
D-17 ヨシヅヤ本店(上り) A



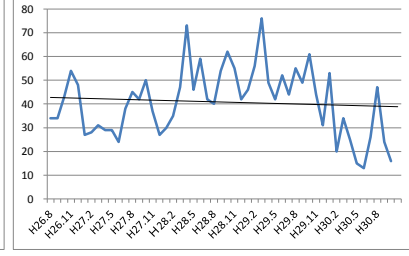
D-18 市民病院 A



D-19 市役所 C



D-20 津島駅東 C



D-21 津島駅 S

