

p.4

尾張津島秋まつり

駐車場と交通規制のお知らせ



- 9月の市民課・保険年金課・税務課・収納課窓口延長日は6、13、20、27日です。午後7時まで利用できます。
- 神島田連絡所(☎31-0773)では、土・日曜日(祝日・振替休日を除く)に住民票の写しと印鑑登録証明書の交付(印鑑登録証が必要)を行っています。
- イベント等の開催の可否や詳細等は、市ホームページをご覧ください。



市LINE公式アカウント

～あなたの必要な情報

9月1日から
リニューアル!!

メニュー画面が豊富になるほか、受信設定をしていただくと、自分の欲しい情報だけを受け取ることができるなど、より使いやすくなります。ぜひ友達登録して、市政に関する情報をいち早く受け取ってください!

新機能①「受信設定」

基本メニューの右下にある受信設定をタップしてアンケートに答えると、自分の欲しい情報のみを受信できるようになります。「子育て」「観光・イベント」「医療・年金」「スポーツ」などの中から、欲しい情報のみを選択してください(設定はいつでも変更することができます)。



必要な
情報をお届け!
受信設定していない
内容は通知が
一切来ません!

※重要なお知らせや災害などの緊急情報(避難所の開設など)は、受信設定に関わらず、全員に配信されます。

道路の損傷を
発見した場合、
市までお知らせを!



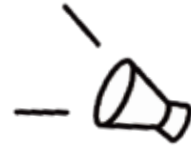
新機能②「通報機能」

基本メニューの右上にある通報をタップしていただくと、道路の損傷について、市へ情報を提供することができます。現場の写真と位置情報を合わせて送っていただくことで、迅速な対応につながります。

※全ての情報提供への対応は保証いたしかねます。危険度、優先度が高いと判断したものに順に対応します。



を大幅リニューアル!!



をお届けします~

問合せ シティプロモーション課広報・プロモーションG
☎55-9589

新機能③「デザイン性の高い新リッチメニュー」

分かりやすい画面構成で、必要な情報を効率よく取得していただけます!

カラフルな色味と馴染みやすいデザインのアイコンを多数使って「基本メニュー」「暮らし」「子育て」の3つのタブを設置しています。

リッチメニュー画面上の各ボタンより、各種申請の手続きまで誘導したり皆さんの必要な情報を自動応答でお答えしたり、大変便利な機能を多数ご用意しています。ぜひ色々な機能をお試しください!!



友だち追加の方法

スマートフォン等で
二次元コードを読み取る



今後ますます、市LINE公式アカウントが市民の皆さんにとって馴染みのある使いやすいものとなるよう、アップデートを行っていく予定です。



尾張津島秋まつり

駐車場と交通規制のお知らせ

問合 産業振興課商工・観光・企業誘致G ☎55-9663
(一社)津島市観光協会 ☎28-8051

「尾張津島秋まつり」が9月30日(土)と10月1日(日)に開催されます。1日は混雑が予想されますので、お越しの際は電車・バスをご利用ください。



津島山車^{だし}・からくり・車切披露・石探祭車競演

日時 10月1日(日) 正午～午後3時
場所 名鉄津島駅前(駅前～藤浪町1交差点)



山車等の運行

日時 10月1日(日) 午後1時～9時30分
場所 天王通り



一斉総車切

日時 10月1日(日) 午後6時30分～8時
場所 天王通1交差点付近



神守山車からくり披露

日時 10月1日(日) 午前9時30分～正午
場所 神守支所

10月1日(日)には神守町での「神守山車からくり披露」、津島駅前での「津島山車からくり・車切披露」、「石探祭車競演」等の開催に伴い交通規制を行います。皆さんには大変ご迷惑をおかけしますが、ご理解とご協力をお願いします。

駐車場

西小学校臨時駐車場

日時 10月1日(日) 正午～午後8時

※天候などにより使用できない場合があります。

歩行者専用道路区間等

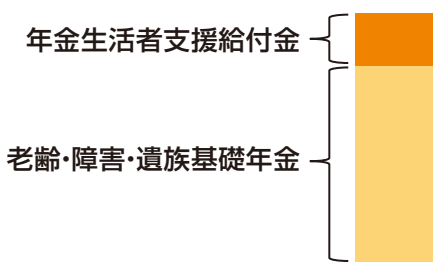
※山車等の運行に伴い通行できない場合があります。規制等については、尾張津島秋まつりリーフレットを参照してください。

ご存じですか?

年金生活者支援給付金制度



年金生活者支援給付金は、消費税率引き上げ分を活用し、公的年金等の収入や所得額が一定基準額以下の年金受給者の生活を支援するために、年金に上乗せして支給されるものです。受け取りには請求書の提出が必要です。支給要件を満たす場合、2年目以降の手続きは原則不要となります。



対象

要件を全て満たす方

老齢基礎年金を受給している方

- ・65歳以上
- ・世帯全員の市町村民税が非課税
- ・前年の公的年金等の収入金額とその他の所得の合計額が87万8,900円以下

障害基礎年金・遺族基礎年金を受給している方

前年の所得が472万1,000円以下
(扶養親族等の数に応じて増額)

請求手続き

老齢・障害・遺族基礎年金を受給している方で、令和5年度、新たに年金生活者支援給付金の支給対象となる方

9月ごろから順次日本年金機構から簡易な年金生活者支援給付金請求書(はがき型)が送付されます。

年金生活者支援給付金を受け取るには年金生活者支援給付金請求書の提出が必要です(すでに年金生活者支援給付金を受給している方は、新たな手続きは不要)

年金生活者支援給付金請求書(はがき型)が届いた方は、必要事項を記載し速やかに提出してください。*1

*1 12月末ごろまでに請求手続きが完了した方は、10月分から受け取ることができます。ただし、令和6年1月4日以降に請求した場合は、請求した月の翌月分からしか受け取ることができません。

初めて年金を受給する方

年金の請求手続きと併せて年金事務所または市役所で請求手続きをしてください。

世帯構成に変更があり、世帯全員の市町村民税が非課税等となり支給要件に該当した場合

年金生活者支援給付金を請求することができます。年金事務所または市役所で請求の手続きをしてください。*2

*2 この場合は、請求書を提出した翌月分からの支給となりますので、お早めに申請してください。

年金給付金 検索



問合 保険年金課医療・年金G ☎24-1114
中村年金事務所 ☎052-453-7200

不審な電話
や案内には
ご注意を

日本年金機構や厚生労働省から、電話で皆さんの家族構成や金融機関の口座番号・暗証番号をお聞きしたり、手数料などの金銭を求めたりすることはありません。不審に感じた場合は、日本年金機構や警察相談専用電話(#9110)にご連絡ください。
年金生活者支援給付金の請求でお困りのときには、下記へお電話ください。
給付金専用ダイヤル ☎0570-05-4092(ナビダイヤル)

令和6年度

幼稚園 保育所 認定こども園

小規模保育事業所

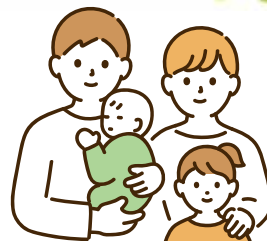
入園案内

問合せ 子育て支援課児童保育G ☎24-1120

入園申込について

各施設の入園申込に関する情報は下表のとおりです。

園の入所の申込とは別に、子どもの年齢と保育の必要性に応じた認定を居住する市町村で受けることが必要です。



各施設の入園申込に関する情報

支給認定区分	子どもの年齢	利用できる施設	申込書配布日・場所	申込書受付日
1号認定子ども (教育子ども) (保育要件なし)	満3歳以上	幼稚園※ ¹ 認定こども園※ ² (教育子ども)	9月1日(金)から 各施設にて配布	施設の指定した 面接日に 各施設にて受付
2号認定子ども (保育子ども) (保育要件あり)		保育所 認定こども園※ ² (保育子ども) 小規模保育事業所※ ³	9月1日(金)から 各施設・子育て 支援課にて配布	市の指定した 面接日に 各施設・子育て 支援課にて受付
3号認定子ども (保育子ども) (保育要件あり)	満3歳未満			

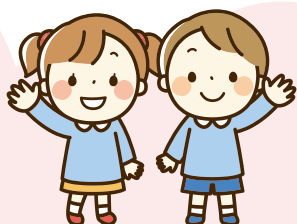
※1 幼稚園をご利用するにあたり、1号認定を受ける必要があるのは、子ども子育て支援新制度の適用を受けた施設のみです。

※2 認定こども園とは、教育(幼稚園)と保育(保育所)の機能や特徴を併せ持ち、満3～5歳のお子さんは、保護者の働いている状況等に関わりなく入所できる施設です。

※3 小規模保育事業所とは、0～2歳の少人数のお子さんを対象に保育を行う施設です。

私立幼稚園を利用する場合

各施設での申込となりますので、入所希望施設にお問い合わせください。



施設一覧

	施設名	所在地	電話番号
幼稚園	双葉幼稚園	西柳原町	26-7643
	百島幼稚園	百島町	25-4046
保育所	市立共存園保育所	東洋町	26-2468
	蛭間保育園	蛭間町	28-2713
認定こども園	市立新開こども園	新開町	24-3645
	真こども園	神尾町	31-0628
	昭和幼稚園	葉苅町	28-4060
	唐臼こども園	唐臼町	32-2126
	神守こども園	神守町	24-0510
	三和第一保育園	大縄町	28-7576
	三和第二保育園	城山町	25-2238
	ふじなみこども園	寺前町	25-4648
	あたごこども園	東愛宕町	25-1017
	神島田こども園	中一色町	31-0672
つしま幼稚園	舟戸町	26-2465	
小規模保育事業所	ひよこルーム※	百島町	25-4046

※ひよこルームは百島幼稚園が運営している小規模保育事業所です。



保育所等について

保育所等は、家庭で保育できない乳幼児を保護者に代わって保育する児童福祉施設です。市内には保育所、認定こども園、小規模保育事業所があります。保護者が次のいずれかの事情等により保育ができない場合に入所できます。

保育所等入所基準(保育要件)

- ・ 日中、家庭外または家庭内(家事除く)で1日4時間以上かつ月15日以上仕事をしている
- ・ 求職活動をしている(3カ月間)
- ・ 母親の出産(産前・産後各8週間)
- ・ 病気・けが、または心身に障がいがある
- ・ 同居の家族を介護・看護している
- ・ 震災等の災害の復旧に当たっている

令和6年度5月以降入所希望の方へ

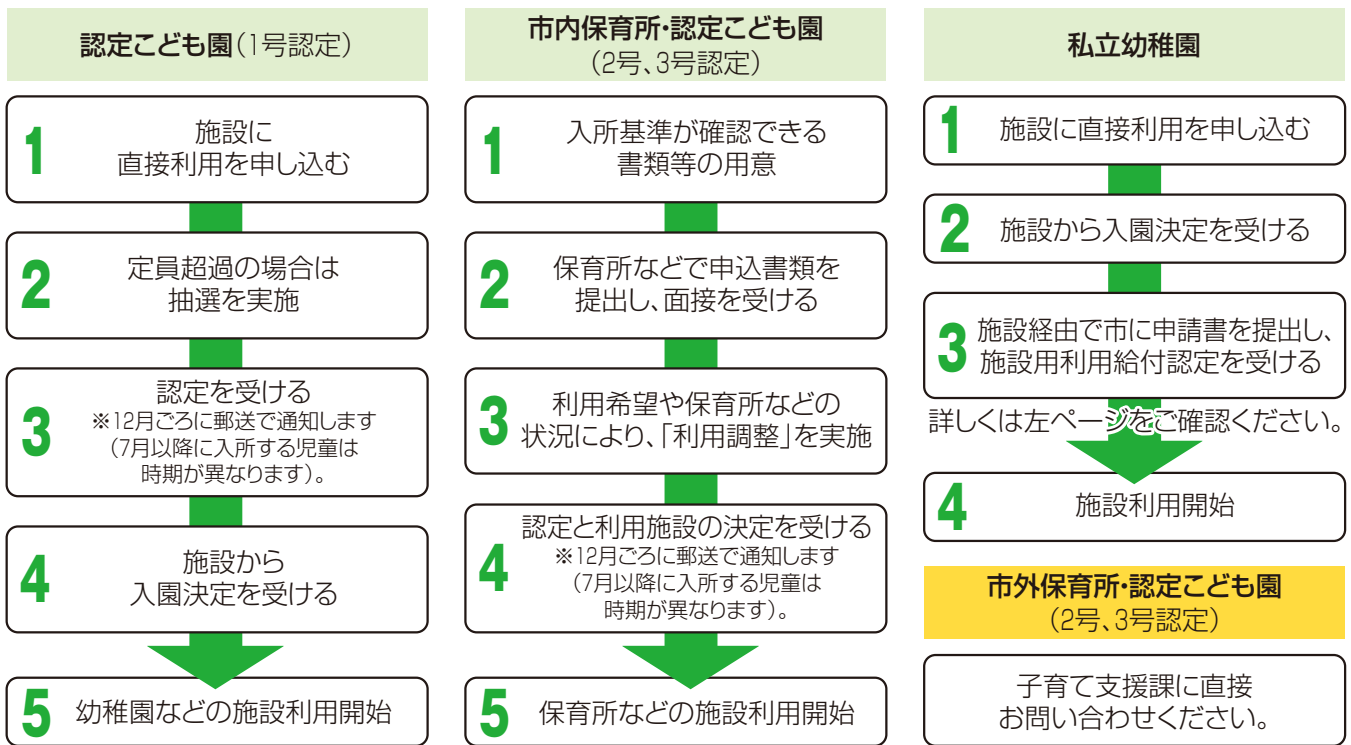
4月入所希望者と同時期に受付を行いますので、5月以降から保育所等を利用ご希望の方も申し込みをしてください。

令和6年度クラス年齢参考

生年月日	クラス年齢
平成30年4月2日～平成31年4月1日	5歳
平成31年4月2日～令和2年4月1日	4歳
令和2年4月2日～令和3年4月1日	3歳
令和3年4月2日～令和4年4月1日	2歳
令和4年4月2日～令和5年4月1日	1歳
令和5年4月2日～令和7年4月1日	0歳



施設を利用するための流れ (入園を希望する施設等で必要な書類を受け取った後)



保育料について

原則として児童の父母の市町村民税所得割額、子どもの年齢、保育の必要量などにより決定します。保育料の決定については、3月末ごろに郵送で通知します(5月以降に入所する児童は時期が異なります)。年少クラス以上の利用料は0円です。9月から第2子の保育料は、無料になります。



幼児教育・保育の無償化について

3歳児クラスから小学校就学前までの利用料は無償となります。無償化に伴い、私立幼稚園等を利用する場合は、市の認定が必要です。

つしまで子育て情報ネット『つしまっち』についてのお知らせ

『つしまっち』が7月3日から新しくなりました!

今までご利用いただいていた『つしまっち』は9月から利用できなくなるので、新しい『つしまっち』の新規登録をお願いします。詳細は市ホームページをご覧ください。

利用方法



アプリをご利用になる方

下記二次元コードからダウンロードしてください。



iOS端末用



Android端末用

ウェブサイトからご覧になる方



問合せ 西地区子育て支援センター
☎24-0005

ふるさと津島応援広報大使

かみのだいぢ 神野大地選手を紹介する特別企画展を開催します!

問合せ シティプロモーション課広報・プロモーションG ☎55-9589

10月15日に東京都内で開催されるマラソングランドチャンピオンシップ(通称MGC)に津島市出身の神野大地選手がパリ五輪の出場権をかけて出場します。

神野選手のプロフィールを紹介するとともに、写真撮影スポットともなるご本人の等身大パネルも登場する予定です。ぜひお立ち寄りください。

期間 9月19日(火)～10月15日(日)

場所 無印良品ヨシヅヤ津島本店

時間 午前10時～午後9時

内容 神野選手のプロフィール紹介、MGCの概要紹介、等身大パネルの設置などを予定



スポーツ講演会 笑顔は成功の源～きくち式聴く知識から～

きくち教児氏をお迎えし、講演会を開催します。きくち氏は、ラジオ・テレビ出演の他、講演、イベント司会・健康・食・スポーツ・コミュニケーション等のトークショーなどで活躍されています。日常生活やスポーツの場面などで笑顔がもたらす効果を、体験談を交えてお話していただきます。

日時 9月30日(土) 午後3時～4時30分

場所 文化会館小ホール

参加費 無料

主催 市、市教育委員会、市スポーツ協会

申込 9月1日(金)午前10時から下記で入場整理券を配布(先着・1人2枚まで)。

※直接整理券を取りに来ることが困難な方は、電話またはFAX(住所・氏名・希望枚数・電話番号を明記)で申し込みいただければ、郵送します(FAXでの申込は、市スポーツ協会事務局で受付)。

問合せ 社会教育課スポーツ振興G(月～金曜日の午前8時30分～午後5時15分) ☎55-9428

市スポーツ協会事務局(生涯学習センター2階)(水～日曜日の午前9時30分～午後3時30分) ☎・FAX58-5667



講師 きくち教児氏

津島市プレミアム付商品券の販売について

津島市プレミアム付商品券の当選通知(引換はがき)をお持ちの方を対象に、申込み時に希望した販売場所にて津島市プレミアム付商品券を販売します。販売期間後の購入はできませんので、忘れずに購入してください。

当選通知 当選者には8月31日(木)までに当選通知(引換はがき)で通知します。落選者には通知しませんので、ご了承ください。

販売場所

- ①津島郵便局、②神守郵便局、③津島門前郵便局、④津島南本町郵便局、⑤津島古川郵便局、⑥津島青塚郵便局、⑦津島柳原郵便局、⑧津島商工会議所
- ※津島唐臼簡易郵便局は除く

販売期間・時間

- ①～⑦…8月28日(月)～9月27日(水)
平日午前9時～午後5時
 - ⑧…9月4日(月)～9月8日(金) 午後5時～8時
- ※販売の日程および時間は、当選通知(引換はがき)をご確認ください。



持ち物 申込み時に希望した販売場所に、当選通知(引換はがき)と現金を持参し、商品券を購入してください。

商品券使用期間

9月15日(金)～令和6年1月31日(水)

商品券取扱店舗

市内の取扱店のみでの使用となります。詳しくは、「津島市プレミアム付商品券販売のお知らせ」、商品券販売時に配付する「取扱店一覧チラシ」、津島商工会議所が開設する特設サイトをご覧ください。

問合 津島市プレミアム付商品券事務局(津島商工会議所内) ☎28-2801
津島市建設産業部産業振興課 ☎55-9663

宝くじ助成金で活動備品を整備しました

宝くじ助成金は、宝くじの社会貢献広報事業として、宝くじの受託事業収入を財源として実施しているコミュニティ助成事業です。

神島田小学校区コミュニティ推進協議会防災安全部会では、防災倉庫、折りたたみリヤカー、ゴムボートほか5品を宝くじ助成金で整備しました。今回の整備により、自主防災会のさらなる活動が期待されます。

問合 危機管理課危機防災G ☎55-9594



◀防災倉庫



▼ゴムボート



▲折りたたみリヤカー

西小学校区コミュニティ推進協議会では、空気清浄機、備品物置、ポータブル電源・ソーラーパネルセットほか11品を、高台寺小学校区コミュニティ推進協議会では、インバータ発電機、ワンタッチテント、パソコンほか20品を、この助成金で整備しました。

問合 市民協働課市民協働G ☎55-9298



◀空気清浄機

インバータ発電機▶



意識を向けると意思が変わる

自殺予防週間 9月10日(日)～16日(土)

社会情勢の変遷や生活環境の変化により、心身面に不調をきたすことで、自殺への危険性が高まることが考えられます。

ご自分やご家族の心身の変化をチェックし、必要な方は、ご自身に合った相談機関に相談してみましょ

心のストレスをチェックしましょう

よく眠れない、食事がおいしく食べられない、何をするにもおっくうなど、気になる症状があれば、ストレス状態のチェックをしてみましょう。

下記サイトからチェックできます。

メンタルヘルスの支援情報

みんなのメンタルヘルス
総合サイト
(厚生労働省)



心のストレスを感じたら?

- ・生活リズムを整えましょう。
- ・情報の集めすぎは、ほどほどに。
- ・不安な事を書き出してみましょ
- ・友人や家族に不安な気持ちを話してみましょ

身近な相談窓口

こころの健康相談

津島市保健センター ☎23-1551
平日 午前9時～午後4時30分

メンタルヘルス相談

津島保健所 ☎26-4137
平日 午前9時～正午、
午後1時～4時30分

あいちこころほっとライン365

☎052-951-2881
毎日 午前9時～午後4時30分



9月11日は警察相談の日

～緊急電話は110番 相談事は#9110～

警察では、県民の方々から寄せられる警察安全相談に応じています。

警察安全相談とは、犯罪等による被害を未然に防止するための相談や、県民の方々の生活の安全と平穏にかかる相談をいいます。

緊急の対応を必要としない相談等が「110番」に寄せられると、事件・事故等緊急通報に対する警察の対応に支障が生じる恐れがあります。

緊急の事件や事故以外の相談は、「#9110」へ電話していただくか、津島警察署または警察本部設置の各種相談窓口にご相談してください。

動物愛護週間 9月20日(水)～26日(火)

飼うことは共に生きること

飼い主は、動物の健康を守り、人や地域、周囲の生活環境を侵さないよう配慮する心が求められます。ペットはかけがえのない家族の一員として、大切に育てましょ

犬にはしつけを

「飼い主の制止に従う」「無駄吠えをしない」「人や他の動物を攻撃しない」などはしっかりと覚えさせましょ

また、散歩の際には、糞や尿を処理するための袋や用具を携帯ましょ。糞は持ち帰り、尿は水で流すなど、道路や塀を汚さないようにましょ

飼い主のいない猫へのエサやり

エサを与えることで、寄り付いた猫による「糞尿」「鳴き声」「ゴミ漁り」「車体へのひっかき傷」などの問題が発生し、猫を嫌われ者にしてましょ

また、猫が事故に遭うなどの被害も多発ましょ。不幸な猫を増やさないためにも、飼い主のいない猫へのエサやりは止めましょ

問合せ 生活環境課環境保全G ☎55-9368

秋の全国交通安全運動 9月21日(木)～30日(土)

秋は、日没時刻が早くなり、運転者から歩行者や自転車の動きが見えづらくなる夕暮れ時と、仕事や学校からの帰宅時間が重なるため、交通事故の増加が心配ましょ

特に9月は、歩行者が被害に遭う交通事故が多く、その中でも高齢者の占める割合が高まっています。

また、ライフスタイルの変化に伴い通勤・通学や配達を目的とする自転車利用者の増加による歩行中や自転車利用中の交通事故の発生が懸念ましょ

運動の重点

- ・子どもと高齢者を始めとする歩行者の安全の確保
- ・夕暮れ時と夜間の事故防止および飲酒運転等の根絶
- ・自転車等のヘルメット着用と交通ルール遵守の徹底

問合せ 市民協働課市民協働G ☎55-9298



9 月 市 民 相 談

※相談員の都合により相談を休むことがありますので、当日、電話でご確認ください。翌月7日分まで掲載。
※予約制の相談は、受付件数が限られていますので、ご希望の日時に相談できない場合があります。

相 談 名	日 時	場 所	問 合
行政相談	1日、10月6日 午前10時～正午	市役所1階相談室	人事秘書課人事秘書G ☎24-1123
内職相談	7、14、21、28日、10月5日 午前10時～正午、午後1時～3時	総合保健福祉センター 2階市民相談室	相談日のみ ☎24-3456
弁護士相談(要予約)	5、19日、10月3日 午後1時～3時	総合保健福祉センター 2階市民相談室	社会福祉協議会 ☎25-8411
司法書士相談(要予約)	26日 午後1時～3時	総合保健福祉センター 2階市民相談室	社会福祉協議会 ☎25-8411
心配ごと相談	8日 午前9時～正午 受付は午前11時30分まで	総合保健福祉センター 2階市民相談室	社会福祉協議会 ☎25-8411
みんなの人権110番	月曜日～金曜日(祝日は除く) 午前8時30分～午後5時15分	法務局・地方法務局および その支局の窓口	☎0570-003-110
高齢者の健康相談	5、12、26日、10月3日 午後1時～3時	老人福祉センター	☎28-7561
高齢者の健康相談	6、13、20、27日、10月4日 午後1時～3時	神島田祖父母の家	☎32-2151
認知症相談	月曜日～金曜日(祝日は除く) 午前10時～午後4時	— (電話相談)	公益社団法人認知症の人と 家族の会 愛知県支部 ☎0562-31-1911
家庭児童相談	月曜日～金曜日(祝日は除く) 午前8時30分～午後5時15分	総合保健福祉センター 3階家庭児童相談室	☎24-0350
年金相談(要予約)	28日 午前10時～午後3時 予約開始は9月1日午前9時から	市役所1階相談室	保険年金課医療・年金G ☎24-1114
法律相談(要予約)	12日 午後1時～4時	市役所1階相談室	総務デジタル課庶務G ☎55-9606
消費生活相談	月曜日～金曜日(祝日は除く) 午前9時～午後4時30分	海部総合庁舎1階	海部地域消費生活センター ☎23-0150
相続・登記相談(要予約) ※ただし、相続税は除く	6日、10月4日 午後1時～3時	津島商工会議所相談室	津島商工会議所 ☎28-2800
創業・経営 個別無料相談会 (要予約)	14、20、28日、10月6日 午前9時～午後5時	津島商工会議所相談室	津島商工会議所 ☎28-2800
労働者特別相談・ 勤労者金融相談	月曜日～金曜日(祝日は除く) 午前10時～正午、午後1時～4時	— (電話相談)	勤労者安心ネットワークセンター ☎0120-81-1505
ファミリー・サポート・センター 移動事務所	21日 午前10時30分～正午	西地区子育て 支援センター	ファミリー・サポート・センター ☎55-7708
手話通訳者設置日	6、7、13、14、20、21、27、28日、 10月4、5日 午前9時～正午、午後1時～4時	市役所福祉課	福祉課福祉G FAX24-1138 ☎24-1115

津島データファイル

人口と 世帯 (外国人を含む)	総 数 …………… 60,243人(-30)
	男 …………… 29,699人(-20)
	女 …………… 30,544人(-10)
	世帯数 …………… 27,151世帯(+3)
	8月1日現在、()内は前月比
市内の 交通事故・ 犯罪 [6月]	事故発生件数 …… 16件(74件)
	うち死亡者 …… 0人(0人)
	犯罪発生件数 …… 24件(174件)
	()内は令和5年中の累計
市内の 火災	6月 …………… 2件(7件)
	()内は令和5年中の累計
救急車の 出動回数	6月 …………… 270件(1,695件)
	()内は令和5年中の累計

今月の市税や料金など 納期限 令和5年10月2日(月)

国民健康保険税…第5期 介護保険料…第6期 市営・改良住宅家賃、
住宅新築資金等償還金、保育所等利用者負担金…9月分
後期高齢者医療保険料…第3期

市税の今後の納期

	10月	11月	12月
市民税・県民税	第3期	—	—
固定資産税・都市計画税	—	—	第3期
国民健康保険税	第6期	第7期	第8期

税や料金の納付には便利な口座振替をご利用ください

水道料金をはじめ、市に対するお支払いの多くにご利用いただけます。
取扱金融機関の窓口にてお申し込みください。

取扱金融機関

いちい信用金庫、三菱UFJ銀行、大垣共立銀行、十六銀行、三十三銀行、愛知銀行、名古屋銀行、中京銀行、東海労働金庫、海部東農協同組合、あいち海部農業協同組合、ゆうちょ銀行(郵便局)

市政のひろば 主な内容

- 市LINE公式アカウントを大幅リニューアル!!
～あなたの必要な情報をお届けします～ …… 2,3
- ご存知ですか?年金生活者支援給付金制度 …… 5
- 令和6年度幼稚園・保育所・認定こども園・
小規模保育事業所入園案内 …… 6,7
- 『つしまっち』が7月3日から新しくなりました! …… 8

- 津島市プレミアム付商品券の販売について …… 9
- 子どもの目 …… 23
- 第59回津島市民総合体育大会(秋季大会) …… 24,25
- 津島市では認知症バリアフリーの
取り組みを推進しています! …… 26
- 私のカルテ …… 29

行政 & 暮らしの情報



市外局番は(0567)です



お知らせ

斎場の臨時休館のお知らせ

斎場の設備修繕・点検を実施するため、9月16日(土)の火葬業務を休止します。ペット火葬の受付は通常どおり行います。

問合 生活環境課環境保全G
☎55-9368

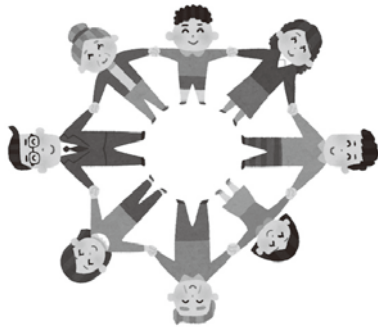
転入された方、転出予定の方へ

町内会は、地域の住民同士が支え合い、助け合うことにより、住みよい地域づくりをするために組織されている任意団体です。町内会にはそれぞれのルールがあり、安心して暮らせる地域づくりのためには、住民である皆さんの相互の協力が大切です。

町内会代表者には、様々な活動へのご協力をいただいています。

転入された方や転出予定の方は、円滑な町内会業務の運営のため、町内会代表者へご連絡をお願いします。

問合 市民協働課市民協働G
☎55-9298



母子・父子家庭 医療費受給者証の更新

母子・父子家庭医療費受給者証の有効期限は10月31日(火)です。

現在受給者証をお持ちの方には、9月中旬に申請通知等を送付します。忘れずに更新の手続きをしてください。

なお、以前非該当になった方には通知を送付しません。課税状況等の要件を満たしていると思われる場合は、10月末までに保険年金課窓口で申請の手続きをしてください。

問合 保険年金課医療・年金G
☎24-1114

リチウムイオン電池の 分別にご協力を

ごみ焼却施設で発火件数が増えています

海部地区環境事務組合八穂クリーンセンターでは、不燃・粗大ごみを破砕処理しています。処理時の衝撃で発生する炎を検知する件数は年々増加しており、施設の火災につながってしまいます。

主な発火の原因は、リチウムイオ

ン電池です。不燃ごみは、取り外せるリチウムイオン電池などの小型充電式電池を外してから出してください。火災を防ぐためにも、皆さんの正しい分別をお願いします。

小型充電式電池が使用されている 主なもの

電子ゲーム機器、デジタルカメラ、ハンディクリーナー、コードレス電話、電動歯ブラシ、電気カミソリ、加熱式たばこ機器など

小型充電式電池はリサイクルでき ます

リチウムイオン電池、ニカド電池、ニッケル水素電池などの小型充電式電池はリサイクルできる貴重な資源であり、これらを使用している製品にはリサイクルマークがあります。

リサイクルするには販売店へお問い合わせいただくか、リサイクルボックスを設置している販売店にお持ち込みください。

小型充電式電池を取り外すことができない小型家電は、市内3カ所(市役所1階、神守支所、神島田連絡所)にある「小型家電回収ボックス」に入れてください。なお、投入口(30cm×30cm未満)に入るものに限りです。

問合 清掃事務所 ☎26-4228



津島市シルバー人材センター からのお知らせ

「家事援助」技能講習

津島市・愛西市シルバー人材センター合同で「家事援助」技能講習を開催します。

シルバー人材センターの会員になってお仕事をしてみませんか。

日時 10月12日(木)
午前10時～午後4時
10月13日(金)
午前10時～午後3時30分

場所 総合保健福祉センター会議室
対象 市内在住の60歳以上の方でシルバー人材センターの会員になり、就業していただける方、また2日とも受講可能な方

内容 家事援助の基礎知識等

定員 20人(抽選)

参加費 無料

申込 9月26日(火)(必着)までに専用の受講申込書を愛知県シルバー人材センター連合会へFAX、郵送またはメール。

※受講申込書は愛知県シルバー人材センター連合会のホームページ、または津島市シルバー人材センターの窓口で確認ができます。

問合せ (公社)愛知県シルバー人材センター連合会 ☎052-961-9521
(公社)津島市シルバー人材センター(総合保健福祉センター内)
☎26-8448

令和5年住宅・土地統計調査にご協力をお願いします

総務省統計局は、令和5年10月1日現在で住宅・土地統計調査を実施します。この調査は、全国約340万世帯を対象とした大規模な調査で、我が国の住生活の実態を明らかにし、住生活基本計画や耐震、防災を中心とした都市計画、空き家対策などの基礎資料として利用されます。

調査対象 市内の約3割の地域から抽出された約2,200世帯

調査方法 9月中旬以降に調査員が対象の世帯を訪問し、調査書類をお配りします。

回答方法

下記の方法のうちいずれか

- ①インターネットを利用する(スマートフォン可能)。
- ②郵送提出用封筒で調査票を提出する。
- ③調査員に直接調査票を提出する。

インターネットでの回答は24時間いつでも回答が可能なため、ぜひご利用ください。なお、回答内容は、統計法により秘密が厳守されます。

「かたり調査」にご注意!

この調査では、金銭を要求したり、銀行口座の暗証番号やクレジットカード番号等をお聞きすることはありません。不審に思った際は、電話または直接下記へ。

問合せ 企画政策課まちづくり戦略G
☎55-9465

住まいの耐震改修相談会

住まいの耐震診断を考えている方や耐震補強工事を検討されている方に、耐震化アドバイザーが無料でアドバイスをします。

日時 9月23日(土・祝)・24日(日)
午前10時～午後4時

場所 文化会館研修室

主催 NPO法人耐震化アドバイザー協議会

後援 津島市

問合せ 都市計画課都市計画G
☎55-9627

2月末までにマイナンバーカードを申請された方へ

マイナポイントの申込手続きは9月末までです



マイナンバーカードの申請をされた方には順次、カードのお受け取りのご案内をお送りしています。また、2月末までにマイナンバーカードの申請をされた方の、マイナポイントの手続きは9月末までです。

なお、受け取りのご案内が届いていない場合、マイナンバーカードの申込状況が不備となっている可能性もあるため、再申請のご案内をさせていただく場合があります。ご案内が届いていない場合については、お早めにお問い合わせください。

また、平日にお仕事などで来庁が難しい方は、下記のとおりマイナンバーカードの交付、およびマイナポイントの申込支援のために、臨時開庁しますので、ぜひご利用ください。

日時 9月24日(日) 午前9時～正午

その他 持ち物等詳細は、市ホームページをご覧ください。



▲休日でもマイナンバーカードを受け取れます



▲マイナポイント申込支援について

問合せ **マイナンバーカードの受け取りについて** 市民課市民・戸籍G ☎24-1112
マイナポイントの手続きについて 総務デジタル課デジタル推進G ☎55-9609

土地家屋調査士無料相談会

日時 10月7日(土)

午前10時～午後3時

場所 生涯学習センター第3・4会議室

内容 土地の登記(分筆・地目変更等)の手続、建物の登記(新築・増築・取り壊し等)の手続、土地の境界問題の相談など

相談員 愛知県土地家屋調査士会名古屋西支部会員

申込 電話で下記へ(事前予約が必要)。

問合せ 愛知県土地家屋調査士会名古屋西支部担当者 ☎25-5114

司法書士無料法律相談会

日時 10月7日(土)

午前の部 午前10時～正午

午後の部 午後1時～3時

場所 生涯学習センター第2会議室

内容

- ・土地や建物の相続、遺言、売買、贈与などに関する事
- ・株式会社設立や増資などの会社

や法人に関する事
・供託手続き、訴訟書類の作成に関する事

※法律相談については140万円以下の民事紛争に限ります。

相談員 愛知県司法書士会会員

申込 電話で下記へ。

問合せ 愛知県司法書士会
☎052-683-6686



募集

第67回津島市文化祭 美術展出品作品

10月27日(金)～29日(日)に文化会館で開催する津島市文化祭美術展の作品を募集します。

種目 日本画・洋画・デザイン・書道・写真・彫塑・工芸・造形

出品資格 市内在住・在勤・在学あるいは市内で芸術活動をしている方(高校生以上)

出品点数 各種目1人2点まで

出品料 無料

その他

・作品はすべて、本展未発表のものとし、額・軸装、仮表具(裏打ち・天地付け)など、展示に適当な装置を必ず付してください。

※詳細は、開催要項・出品規定をご確認ください。

・出品申込書(開催要項・出品規定)は、教育委員会社会教育課(市役所2階)、神守支所、神島田公民館、市立図書館、児童科学館、生涯学習センター等に設置しています。

募集期間 9月4日(月)～10月2日(月)に所定の出品申込書に記入のうえ、下記へ(郵送・FAX可)。

問合せ ☎496-8686(住所不要)

社会教育課生涯学習・文化振興G

☎55-9421 FAX 25-8748



津島市通いの場を支援する講師を募集します

問合せ 高齢介護課地域包括ケアG ☎55-9471

市内の通いの場(高齢者が主体となり介護予防の運動、レクリエーションを行う場)に出向き、介護予防に資する指導を行うことのできる講師を募集します。詳細は市ホームページをご確認ください。

募集期間 9月1日(金)～10月31日(火)

対象

- ・介護予防についての実績があり、事業の目的を理解し、目的に合致した介護予防プログラムを指導する資格を有する方、または研修修了者で成り立つ団体
- ・会則等があり、会計処理が可能な団体

申込 市ホームページから、申請書一式をダウンロードし、募集期間内に問い合わせ先へ。



津島市高齢者配食サービス 事業受託事業者

令和6年4月から市内の個人宅に
昼食の配食サービスを実施できる事
業者を募集しています。

事業者要件 市内もしくは西尾張地
区内に施設もしくは事業所がある
こと。

受託期間 令和6年4月～翌年3月

締切 令和5年11月30日(木)

※詳細は市ホームページをご確認く
ださい。



問合せ 高齢介護課長寿福祉G
☎24-1118

県営住宅入居者

募集住宅

愛宕住宅(3DK)一般世帯枠2戸
愛宕南住宅(2DK)一般世帯枠1戸

抽選日 10月4日(水)

入居予定日 12月1日(金)

申込用紙配布場所

- ・名古屋尾張住宅管理事務所海部
駐在(愛知県海部総合庁舎5階)
- ・都市計画課(市役所4階)

申込 9月4日(月)～13日(水)に郵送で
愛知県住宅供給公社へ(締切日消
印有効)。

※単身者の方は、申し込みできませ
ん。

問合せ 名古屋尾張住宅管理事務所
海部駐在 ☎24-7330

県立農業大学校令和6年度学生

専攻 鉢物・緑花木、切花、作物、果樹、
露地野菜、施設野菜、酪農、養豚・養鶏

定員 100人

一般推薦入学試験

出願期間 9月28日(木)～10月13日(金)

試験日 10月30日(月)

一般入学一次試験

出願期間 11月9日(木)～24日(金)

試験日 12月8日(金)

※受験資格、出願手続等の詳細は農
業大学校ホームページをご確認く
ださい。



問合せ 愛知県立農業大学校教務部
教務課 ☎0564-51-1602



催し

第18回津島てら・まち御縁結び

週末に市内のお寺巡りを楽しめる
参加無料のイベントです。お寺巡り
を通して地域の歴史や魅力に触れて
みませんか。今回のテーマ「尾張津
島秋まつり」をモチーフにした絵付御
朱印の授与も行います。

日時 9月16日(土)
午前10時～午後4時

場所 市内の寺社(計17寺社)

内容 御朱印授与、講話など

※詳細は、市ホームページおよびチ
ラシをご覧ください。



申込 不要

主なチラシ配布箇所 市役所、津島
駅、観光交流センター等

問合せ シティプロモーション課広報・
プロモーションG ☎55-9589



つしまちあるきキャンペーン

名鉄とタイアップして、津島駅まで
の往復割引乗車券に、対象店舗で使
用できるクーポンがセットになった企
画きっぷを販売します。今回は、武将
をテーマに様々な企画を行います。

販売期間 9月2日(土)～12月24日(日)

販売場所 名鉄出札係員配置駅、名
鉄名古屋駅サービスセンターなど

問合せ シティプロモーション課広報・
プロモーションG ☎55-9589

作って飾ろう!お月見灯籠

厚紙を使って、オリジナルの灯籠
を作ってみませんか?

日時 9月18日(月・祝) 午後2時

場所 市立図書館2階小集会室

内容 灯籠作り(カッター使用)

定員 10組(先着・1組2人まで)

参加費 無料

申込 9月1日(金)～10日(日)に、電話ま
たは直接図書館2階事務室へ。

問合せ 市立図書館 ☎25-2145

あいちde婚活 「お月見灯路イベント」

男女でお月見灯路に参列やマル
シェを楽しみながら、交流を深めるイ
ベントです。

日時 10月29日(日)
午後3時～6時30分
(受付は午後2時30分～)

場所 津島神社および周辺

参加費 500円(飲食代)

対象 20歳～39歳の独身者(イベン
ト当日に愛知県内に在住・在勤・在
学のいずれかである方)

定員 男女各20人

申込 9月6日(水)～10月17日(火)に、下
記URLより詳細をご確認のうえ、
お申し込みください。

🌐<https://aichi-event.com>

主催 愛知県

問合せ 県事業委託先:RunLand株
式会社 ☎0584-73-5123

お知らせ

募
集

催
し

教室・講座

子育て・健康

スポー
ツ

全国大会出場

成績発表

栄
誉

寄
附

ごみ焼却施設とプラスチック製容器包装 リサイクル中間処理施設見学会

問合 清掃事務所 ☎26-4228

ごみ処理の過程を見学し、リサイクルや環境問題について考えてみませんか。

日時 10月25日(水) 午前8時20分～正午(受付は午前8時から)

集合 地域文化広場

内容 海部地区環境事務組合八穂クリーンセンター(弥富市)で、ごみ焼却施設と資源リサイクルについての見学後、津島市鹿伏免処分場で、収集されたプラスチック製容器包装等の中間処理現場を見学します。

定員 20人程度

申込 9月1日(金)以降の午前8時30分～午後5時(土・日曜日は除く)に電話、または二次元コードからお申し込みください。

主催 津島市ごみ処理市民委員会



第45回敬老の日演芸大会

日時 9月18日(月・祝)

午前9時30分～午後4時

場所 文化会館大ホール

内容 舞踊・詩吟・大正琴・カラオケ等

出演 津島市老人クラブ連合会会員の皆さん

問合 津島市老人クラブ連合会

☎28-5311



津島市シルバー人材センターからのお知らせ

集まれ！
アクティブ
シニア
**イキイキ あいち♡
シルバー人材フェスタ**

「生き」「粹」「域」
「行き」「活き」
5つのイキをテーマにした、
イベントです。



参加費無料!!

内容1.
ハローワーク津島による
シニア対象就職面接会

内容2. 花卉ほか
尾張西ブロックシルバー
人材合同ショップ

内容3. イベント
手作りの革アクセサリー
制作(要事前申込)

内容4. イベント
寄せ植え講習会
(要事前申込)

セミナー(要事前申込)

- ①表情と発声を学び若返る「これで第一印象が変わる」
- ②認知症・老化予防体操で頭を心をリフレッシュ!!
- ③外出や災害時に役立つ!「かんたんスマホ活用法」

日時 9月26日(火) 午前10時～午後5時 場所 生涯学習センター

詳しくは「津島市シルバー人材センター」にあるチラシ、またはホームページをご覧ください。

◎愛知県シルバー人材センター連合会 ホームページ(パソコン)<https://webc.sjc.ne.jp/aisiren/>(スマホ)▶



共催 / 公益社団法人 愛知県シルバー人材センター連合会(☎052-961-9521)・津島市シルバー人材センター

文化会館 催しガイド

名称	日時	ホール	料金	問合
JDSF-PD中部ダンススポーツ競技会	9月10日(日) 午前10時15分	大	無料	事務局 久野 ☎090-6334-6469
夢スター「春・秋」	9月19日(火) 午後2時・6時	大	有料	夢グループ ☎0570-666-443
筑前琵琶演奏会	10月7日(土) 午後0時30分	小	無料	林 ☎26-7598

(8月1日現在)
※掲載している催し物の
名称などは予定です。

海部津島・稲沢地区県立学校 合同説明会

海部津島・稲沢地区の県立学校の
合同説明会を開催します。

日時 10月15日(日)

午前10時～午後3時30分

場所 文化会館大ホール

内容 個別相談会、部活動発表等

※詳細は各校ホームページをご覧ください。

申込 不要

問合せ 津島高校 ☎28-4158

津島北高校 ☎28-3414

津島東高校 ☎24-6001



教室・講座

地元の『公民館』元気プロジェクト わたしと家族の「そうぞく」講座

問合せ 神島田公民館 ☎32-1501

「相続」が「争族」にならないため、より良い未来のための「そうぞく」
を考える講座(全2回)です。

場所 生涯学習センター

対象 市内在住・在勤の方

受付期間 9月12日(火)以降の午前9時～午後5時にて随時受付
(月曜日(祝日を除く)休み)。

受付場所 生涯学習センター ☎24-1187

申込 生涯学習センターでお渡しする申込書に必要事項を記入のう
え、お申し込みください。

日時(全2回)	内容	定員	受講料
10月12日(木) 午前10時～11時10分	・「相続」のキホンについて ・「生前贈与」の有効性 ・「争族」回避のポイント	20人	無料
10月19日(木) 午前10時～11時10分	・最適な「MYライフ&エンディング」を 考えよう		



子育て・健康

令和6年度新入学児童の就学時健康診断

問合せ 学校教育課学校教育G ☎55-9417

令和6年度に小学校に入学する方(平成29年4月2日～平成30年4月1日
生まれ)を対象に就学時健康診断を行います。保護者の方に通知書を送
付しますので、右記診断日に必ずご持参ください。

なお、診断日の5日前までに通知書が届かない方や転居・転出予定の方
は、問い合わせ先へお知らせください。

※詳しくは、後日発送する通知書をご覧ください。



学校名	診断日
東小学校	10月26日(木)
西小学校	10月24日(火)
南小学校	10月10日(火)
北小学校	10月11日(水)
神守小学校	10月12日(木)
蛭間小学校	10月16日(月)
高台寺小学校	10月19日(木)
神島田小学校	10月30日(月)

第3回親子遊び講座

日時 9月27日(木)
Aグループ…午前10時～11時
Bグループ…午前11時～正午

場所 生涯学習センター

内容 ベビー・タッチ・ケア

対象 Aグループ…4か月頃から1歳未満の未就園児とその保護者…13組
Bグループ…1歳以上の未就園児とその保護者…13組

申込 9月13日(木)午前9時以降に電話または直接下記へ。

問合 東地区子育て支援センター
☎24-1201



第4回親子交流教室

集団遊び、スタッフと一緒に遊びます。その中でお子さんに合った育児方法や接し方をアドバイスします。

日時 9月28日～11月16日
(毎週木曜日・全8回)
午前10時～11時15分

場所 東地区子育て支援センター
(生涯学習センター内)

講師 臨床心理士、作業療法士、保健師、保育士

対象 市内在住のお子さん(1歳6か月から就園前まで)と保護者

定員 5組(先着)

申込 9月14日(木)午前9時以降に電話で下記へ。

問合 東地区子育て支援センター
☎24-1201

ファミリー・サポート・センター研修会

イライラしない子育てを目指して

子どもの言動に対する怒りの感情を落ちつかせ、子どもの行動に対しての捉え方を見直す方法を学びます。

日時 10月22日(日)
午後1時30分～3時30分

場所 生涯学習センター第6会議室

講師 平田幸恵氏(幸せのためのココロ学主宰、キャリア・コンサルタント/カウンセラー)

対象 子育て支援に関心のある方、子育て中の方、ファミサポ会員

定員 会場受講40人(先着)
オンライン受講30人(先着)

参加費 無料(オンラインに関する通信料は自己負担)

その他 無料託児有
(先着5人程度・要予約)

申込 9月5日(火)から電話・FAXで問合せ先へ。二次元コードからも申し込み可。

問合 ファミリー・サポート・センター
(NPO法人れんこん村のわくわくネットワーク内)
☎55-7708 ☎28-5505



中央児童館で遊ぼう!

中央児童館 ☎26-3540

イベント	日付	時間	対象	受付期間	定員	内容	参加費	持ち物
なかよし広場	9月12日(火)	午前10時30分～11時15分	満1歳ごろから未就学児とその保護者	当日受付	なし	栄養士さんとお話	無料	タオル・水筒
ハイハイ広場	9月13日(水)	午前10時30分～11時15分	0歳児とその保護者※1	当日受付	なし	ふれあい遊びをしましょう	無料	タオル・水分補給できるもの
そだねえ～会	9月24日(日)	午後1時30分～4時30分	中学生・高校生	当日受付	なし	ボードゲームを楽しみましょう	無料	タオル・水筒・上靴
ベビーマッサージ	9月25日(月)	午前10時30分～11時30分	0歳児とその保護者※2	9月11日(月)～	5組	お母さんのリラックス法とふれあい遊び	オイル代・資料代500円	バスタオル・水分補給できるもの
スポーツ遊び	10月1日(日)	午後1時30分～3時	中学生・高校生	当日受付	なし	スポーツを楽しみましょう(卓球)	無料	タオル・水筒・上靴

○開館時間:午前9時30分～午後5時(水曜日午後・木曜日・祝日の休館日を除く) 児童館に貴重品は持ってこないようにしましょう。携帯電話のご利用はお控えください。

○初回に来館の際に登録書の記載をお願いします。登録書に記載のある方は、電話での受付が可能です。

○定員のあるイベントの受付は、電話または直接児童館まで(定員になり次第受付終了)

※1 生後4か月ごろ～満1歳ごろ

※2 生後1か月健診後～満1歳ごろ

10月の母子健康診査、教室のお知らせ

会場・予約先・問い合わせは保健センター

種別	日	受付時間(開催時間)	対象	定員	持ち物
離乳食教室	11(水)	午前9時45分～10時 (午前10時～11時30分)	1歳未満のお子さんをもつ保護者	25人 予約制	母子健康手帳
4カ月児健康診査	11(水)	午後1時～2時 ※指定された時間	生後4カ月を過ぎたお子さん ※対象者に個別通知をします (1歳未満まで受診可)		母子健康手帳 問診票 バスタオル
1歳6カ月児健康診査	12(木) 19(木)	午後1時～2時 ※指定された時間	※対象者に個別通知をします (2歳未満まで受診可)		母子健康手帳 問診票 バスタオル
2歳児歯科健康診査	5(木)	午後1時～2時 ※指定された時間	2歳以上3歳未満のお子さん ※対象者に個別通知をします		母子健康手帳 問診票 タオル
3歳児健康診査	13(金)	午後1時～2時10分 ※指定された時間	※対象者に個別通知をします (4歳未満まで受診可)		母子健康手帳 問診票 視力・聴力アンケート
	20(金)				

☆乳幼児健康診査はすべて1～2時間程度かかります。乳幼児健康診査を受けていない方は、保健センターの保健師がご家庭を訪問します。
 ☆麻しん(はしか)、風しん(三日ばしか)、水痘(水ぼうそう)、流行性耳下腺炎(おたふくかぜ)、インフルエンザ、とびひ等にかかっている方は、医師の許可が出てからお越しください。
 ☆予約制の場合は、定員になり次第締め切らせていただきます。
 ☆暴風警報等が、愛知県西部地方に発令された場合は実施できないことがありますので、保健センターにお問い合わせください。

★あなたの健康づくりを応援します 保健師・管理栄養士・歯科衛生士が担当します。

事業名	内容	開催日時・場所
健康ホットライン ☎27-1021(相談専用)	ご自身や家族の健康について、また、育児に関する ことを専用電話で保健師が相談をお受けします。	月～金曜日(祝日を除く) 午前9時30分～11時
健康相談	生活習慣病など健康に関すること。 血圧・体脂肪・喫煙度・HbA1c簡易測定もできます。	月～金曜日(祝日を除く) 午前9時～午後4時 ※要予約 ※電話相談可
こころの健康相談	こころの不調への早期対応、予防に関すること、 ひきこもりに関すること。	
お口の健康相談	歯みがきの方法等、歯科に関すること。	
家庭訪問	ご家庭に訪問して相談をお受けします。	
栄養相談	食生活に関する相談を管理栄養士がお受けします。	9月8日(金)、10月13日(金)※要予約 ※上記以外の日程でも相談可能

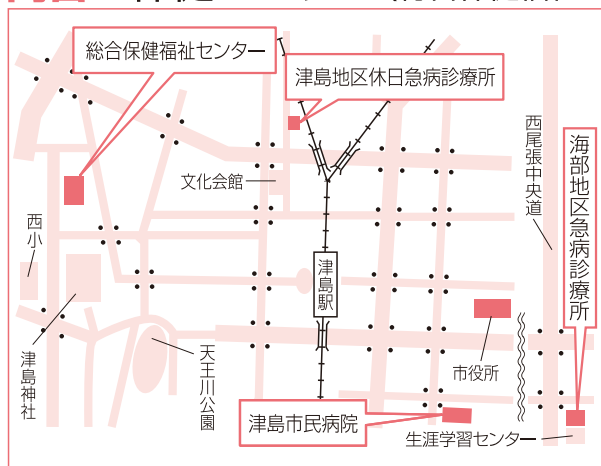
くすり安心電話

津島海部薬剤師会
会員が、緊急時の薬
の相談に応じます。

午後9時～午前0時

☎090-2136-3858

問合 保健センター(総合保健福祉センター内) 所在地 上之町1-60 ☎23-1551



津島地区休日急病診療所 内科・小児科 日曜日・祝日 午前8時30分～11時30分 午後1時～4時30分 所在地 藤浪町4-14 ☎24-3611	海部地区急病診療所 内科・小児科 平日 当面の間、休診 土曜日 午前9時～11時30分 午後1時～4時30分 日・祝日 午前9時～11時30分 午後2時～4時30分 所在地 莪原町字郷西37 ☎25-5210
津島市民病院 所在地 橋町3-73 http://www.tsushimacity-hp.jp/ ☎28-5151	診療可能な病院を案内します 消防本部 ☎23-0119 救急医療情報センター ☎26-1133

上記医療機関を受診される場合は、それぞれの時間外窓口事前に電話確認のうえ受診してください。

お知らせ

募集

催し

教室・講座

子育て・健康

スポーツ

全国大会出場

成績発表

栄誉

寄附

不登校・ひきこもり家族支援フォーラム

不登校・ひきこもりのことで悩んでいませんか？今後のヒントや相談先が見つかるかもしれません。お気軽にご参加ください。

日時 9月23日(土・祝)

午後2時～4時30分

場所 生涯学習センター小ホール他

内容 講演会・家族の経験談・交流会

対象 不登校・ひきこもりの方のご家族および支援者

定員 60人程度

参加費 無料

申込 9月13日(水)までに下記へ。

問合せ 津島保健所 ☎26-4137



健康管理にも役立つ《献血》にご協力を

献血した方全員に、血液検査(肝・腎臓機能・コレステロール値など)を行います。輸血を受ける方のためにも、400ml献血にご協力ください。

日時 9月17日(日)(雨天決行)

午前10時～午後3時30分

場所 ヨシツヤ津島本店南駐車場

献血のできる方 17～69歳の健康な方(65歳以上の方は、60歳以降に献血経験がある方に限る)

主催・問合せ 津島ライオンズクラブ

☎26-1515

骨髄ドナー登録

同会場で津島保健所による、骨髄ドナーの登録も行っていますので、ご協力ください。

時間 午前10時～午後3時

ドナー登録のできる方

・18歳～54歳の健康な方

- ・骨髄提供の内容を十分に理解している方
- ・体重が、男性は45kg以上、女性は40kg以上の方

問合せ 津島保健所 ☎26-4137

アルコール専門相談

日時 9月21日(木)

午後1時30分～3時30分

場所 津島保健所

対象 アルコールが原因の健康問題に悩む本人、もしくはその家族

内容 アルコールに関する悩みを抱えていませんか？精神科医師と専門の相談員がお話を伺います。

定員 2組(予約制)

申込 9月15日(金)までに下記へ。

問合せ 津島保健所健康支援課

☎26-4137

膠原系難病患者・家族教室

日時 9月26日(火)

午後1時～2時30分

場所 津島保健所2階大会議室

※エレベーターがないので、階段の昇降がご心配な方は、申し込み時にご相談ください。

講演 膠原病との上手な付き合い方

※講演会後に交流会を行います。

講師 藤田医科大学病院

リウマチ・膠原病内科医師

あかまつ 赤松このみ氏

対象 膠原系難病の患者さんとその家族

定員 20人(先着)

参加費 無料

申込 9月1日(金)～9月20日(水)の午前9時～午後5時に下記へ(土・日曜日、祝日を除く)。

問合せ 津島保健所健康支援課

☎26-4137

個別がん検診実施中

市では、海部津島地域内の医療機関で受診する個別がん検診を実施しています。がんの早期発見・早期治療

のため、がん検診を受診しましょう。

なお、今年度の集団がん検診(胃・肺・大腸)と骨粗しょう症検診は、11月の休日のみ実施予定です。平日は実施しませんのでご注意ください。詳しくは、市政のひろば10月号に掲載予定です。

実施期間 10月31日(火)まで(子宮がん・乳がん検診は令和6年3月30日(土)まで)

・個別がん検診を受けるには、市が発行した受診券が必要です。受診券がお手元にない方は、下記へご連絡ください。

・詳しくは、市政のひろば5月号をご覧いただくか、下記へお問い合わせください。

問合せ 保健センター ☎23-1551

ひとり暮らし老人登録のすすめ

65歳以上のひとり暮らしをしている方に、市へのひとり暮らし老人登録をお勧めしています。

登録をすると、病気などの緊急時、本人に代わり緊急連絡先に登録してある方へ連絡をとることができます。また、各民生委員と情報共有し、日ごろから訪問等を通じて安否確認を行うこともあります。

また、風水害や地震などの災害時に安否確認や避難誘導等の支援を受けやすくなります。

いざという時に備え、ぜひ登録をしましょう。詳しくは、お住まいの地区民生委員または直接下記へ。

問合せ 高齢介護課長寿福祉G

☎24-1118



第9回認知症講演会

認知症を正しく知ろう～初期サインを見極めるポイントと早期対応の重要性～

日時 10月21日(土)
午後1時30分～3時(受付は午後1時～)

場所 七宝病院管理棟会議室(あま市七宝町下田矢倉下1432番地)

講師 覚前 淳氏(愛知県認知症疾患医療センター七宝病院センター長)

内容 2025年には65歳以上の5人に1人が認知症にかかると言われてしています。認知症はいまや身近な病気として、正しく理解し備えることが大切であり、予防

や治療は早めの対応が肝心となります。認知症の早期発見のために、初期サインを見極めるポイントや早期対応の重要性をテーマに専門医が講演します。

参加費 無料

定員 150人(先着)

申込 9月4日から電話で下記へ。

お願い 医療機関での開催にあたり、感染対策のため、マスク着用でご参加をお願いします。

問合 愛知県認知症疾患医療センター七宝病院 ☎052-443-7900(平日午前8時30分～午後5時)

長寿教室



日時・場所・定員等 下表のとおり

対象 市内在住の65歳以上の方

受講料 無料

申込 9月1日(金)～11日(月)に電話または直接問い合わせ先へ(応募者多数の場合は、初回の方、要介護認定をお持ち

でない方優先の後、抽選)。

※1人1教室のみ申し込み可

問合 高齢介護課地域包括ケアG

☎55-9471

教室名	開催日	開催時間	会場	講師	回数	定員
元気サンサン教室【初級】	10月23日～12月25日(毎週月曜日)	午前10時～11時	サンガーデンスポーツプラザ	サンガーデントレーナー	10回	20人
プール教室【初級】 ※流水プールでの水中運動 泳げなくても参加可能	10月11日～12月13日(毎週水曜日)	午後2時50分～3時30分	第二陽だまりの里(寺野町字好土)	ヒルズ陽だまり職員	10回	各4人
		午後3時35分～4時15分				
		午後4時20分～5時				

お任せください!

半日型
リハビリ専門

ヒザ・腰痛を改善し元気を取り戻しましょう

津島柔整リハビリデイサービスセンター

送迎あり・体験できます

ヒザの痛み
何とかならない
かしら...

ニーズにあった
個別指導

週1～2回の
体操で
健康づくり!

外出サポート
“お助け隊”で
お出かけも安心

ご自宅でのリハビリなら

ながた訪問鍼灸マッサージ

健康保険が使えます(※医師の同意書が必要)

寝たきりや
歩行が
困難な方に

ご自宅で
機能訓練が
できます

☎0567-23-3339(夜間はこちら ☎0567-26-7711)

〒496-0833 津島市常盤町4-33-7 ※南小学校南門前の緑の建物です





スポーツ

スポーツフェスティバル IN TSUSHIMA 2023 スポーツボランティアの募集

日時 10月9日(月・祝)
午前8時30分～午後2時

内容 スタッフとしてスポーツ種目実施の補助

対象 16歳以上で、スポーツ事業の運営補助ができる方

申込 9月13日(水)までに直接下記へ。
二次元コードからも申し込み可。

問合 スポーツフェスティバル実行委員会事務局(社会教育課内)
☎55-9428



第22回津島商工会議所会頭杯 ペアボウリング大会

日時 10月1日(日)
午前10時(午前9時30分受付)

場所 サンガーデンボウリング

参加資格 2人1組(組み合わせ自由)

参加費 1チーム3,600円(1人1,800円)※シューズ代別途必要

申込 申込書に必要事項を記入のうえ、参加費を添えて9月15日(金)までにサンガーデンボウリングフロントへ。

主催 市ボウリング連盟

後援 市教育委員会ほか

問合 サンガーデンボウリング
☎25-2211



成績発表

第27回市民ソフトバレーボール大会

7月2日(日)文化会館

(優勝チームのみ掲載)

参加チーム 19チーム**トリムの部** 杉本一家**レディースの部** ピース

寄附

ご厚意ありがとうございました

市へ

岡本賢司様……………油彩画1点

市内小中学校へ

ある犬のおはなしプロジェクト代表

高瀬充花様……………絵本12冊

津島スポーツクラブホワイトウィングズ令和5年度後期活動

活動日 10月～翌年3月の土・日曜日
に各種目月1回程度開催

※詳細は、公共施設等で配布しているパンフレットをご確認いただくか、直接下記へ。

場所 東小学校体育館など

種目 右表のとおり。会員の方はすべての種目に参加できます。

会費(6カ月分)

- ・個人会員 3,600円
- ・ファミリー会員 7,200円

※途中で入会される方は、入会した月からの月割計算になります。

申込 9月11日(月)から会費を添えて活動場所(活動日のみ)または直接下記へ。

問合 社会教育課スポーツ振興G
☎55-9428

種目名	種目紹介
のびのび体育塾	スポーツに必要な動きを養うための基礎運動を中心に行っています。
ソフトエアロビクス	音楽に合わせた軽い運動で、どなたでも気軽に参加しやすい種目です。
ショートテニス	バドミントンコートの高さでプレーする室内で行うテニスです。
バスケットボール	基本的な技能の習得から本格的なゲームまで行います。家族での参加もしやすい種目です。
卓球	子どもから高齢者まで取り組みやすい種目です。異世代の方とダブルスのペアを組んでプレーすると交流も深まります。
バドミントン	シャトルのスピードは球技の中でも最速の種目です。シャトルラリーを楽しみましょう。
ソフトバレーボール	アタックNO.1世代でもまだまだ活躍できる内容で開催しています。
ボクシングエアロビクス ハワイアンフラ ポールウォーキング	体全体を使った全身運動で健康づくりにも非常に効果的です。
スポーツ玉手箱	ペタンクやラダーゲッターなどのニュースポーツを中心に行います。
ミニサッカー	それぞれの技量に合わせた指導で、サッカーを楽しめます。
その他 (各イベント)	12月:ボウリング大会(別途参加費必要) 1月:冬山の体験教室を1泊2日(別途参加費必要) ほかにも随時イベントを開催します。

全国大会出場

文部科学大臣杯
第47回全日本中学ボウリング選手権大会
(京都府宇治市)

つかもとゆうた
塚本悠太さん
(藤浪中学校3年生・西柳原町)

出場種目 ボウリング



令和5年度全国高等学校総合体育大会
空手道競技大会(北海道恵庭市)

うえがいと ゆずき
上垣内柚季さん
(星城高等学校3年生・天王通り)

出場種目 女子個人組手

令和5年度全国高等学校総合体育大会
陸上競技大会(北海道札幌市)

おおしまりこ
大島璃胡さん
(津島高等学校3年生・稲沢市)

出場種目 5,000m競歩

☺ 子どもの目

将来の夢

私の将来の夢は、まだはっきりと決まっていません。でも、「大人になったら、こういう生活をしたいな」という夢があります。

1つ目は、結婚して子どもを産んで、自分の家族のような、「この町でこの家族に生まれてよかった」と思える、幸せな家庭を築くことです。私はこの家族でよかったと何度も感じています。だから、楽しいことだけでなく、辛いことや悩み事など、何でも話ができ、笑顔が絶えない家族にしたいです。

2つ目は、親孝行をすることです。私の両親は家族のために働き、家事をしながら、私たちのことを1番に考えてくれます。だからそんな両親に孝行をしたいです。私の車の運転で一緒にドライブしたり、一緒にお酒を飲んだり、旅行や買い物をしたりするなど、家族との時間を大切にしたいです。

こんな夢をもちつつ、今、私は大人になる前に自分が本当にやりたいことは何か、自分と向き合い、考え、探していこうと思います。



北小学校 6年
かわい かなほ
河合花帆さん

今月のバランス献立

炊き込みご飯 つくね団子
ほうれん草のり和え すまし汁



1人分 556kcal 塩分2.7g

つくね団子 材料(2人分)

A(ひき肉200g、たまねぎ1/4個、卵1/2個、片栗粉小さじ2)、
ゴマ油小さじ1、
タレ(酒小さじ2、しょうゆ小さじ2、砂糖小さじ2)、
しそ2枚

作り方

- ①玉ねぎをみじん切りにする。
- ②ビニール袋にAを入れて混ぜる。ビニール袋の角を切り10個絞り出し、団子にする。
- ③フライパンにゴマ油をひき、②を両面焼く。
- ④タレの調味料をあわせて加え、照りをつけ、千切りしたしそをのせる。

※市役所1階市民情報サロン・保健センター2階・ヨシツヤ情報コーナーにレシピがあります。
また市ホームページにも掲載しています。

動画でも公開中



第59回 津島市民総合体育大会(秋季大会)

問合 社会教育課スポーツ振興G ☎55-9428

開催日・競技種目・会場 別表のとおり

集合時間 開催当日午前9時までに各種目の開催会場へ(軟式野球競技は午前8時30分、ボウリング競技は午前9時30分)。

参加資格 市内在住・在勤の方および市スポーツ協会会員の方

※2人以上の団体種目については、参加者の半数以上が参加資格を満たすこと

参加費

個人種目 中学生以下100円、一般200円(ボウリング競技は高校生以下参加費100円、一般200円。プレイ代・シューズ代が別途必要(大会当日徴収))

団体種目 1チーム2,000円(テニス競技は400円、ゲートボール競技は1,000円)

申込 9月4日(月)~22日(金)に所定の申込書に必要事項記載のうえ、参加費を添えて問い合わせ先へ。

その他

- ・雨天の場合は午前7時30分に開催決定をします。
- ・競技中における事故等については、応急処置は行いますが、その後の責は負いません。

主催 市・市教育委員会・市スポーツ協会

主管 市スポーツ協会の各競技団体



種目別実施事項

種目	会場	参加費	部門および参加人員	競技上の規定および方法
軟式野球 (一般の部) 開催日:10月21日(土) (予備日:11月4日(土)) 午前8時30分集合	市営球場	1チーム 2,000円	監督以下25人 ・一般の部	1.2023年公認規則、全日本軟式野球連盟規定のルールで行う。 2.チーム数により抽選しトーナメント方式で行う。 3.ボールは各チーム2個マルエスボールを使用する。 4.試合は7回90分とする。規定の回数・制限時間が過ぎても勝敗が決しないときは守備順の抽選で決定する。決勝戦のみ無死1・2塁でタイムブレークを行う。 5.コールドゲームについては、5回7点。 6.代表者会議は10月10日(火)の午後7時から錬成館で行う。
グラウンド・ゴルフ 開催日:10月21日(土) (予備日:11月4日(土))	東公園 グラウンド AB	中学生 100円 一般 200円	・男子の部 ・女子の部	1.日本グラウンド・ゴルフ協会のルールに準じて行う。 2.個人戦。 3.16ホールを回り、合計打数の少なさを競う。 4.グループを分けて実施。
バレーボール 開催日:10月22日(日)	葉蒨 スポーツ の家	1チーム 2,000円	監督以下15人 ・一般女子の部 (9人制)	1.令和5年度日本バレーボール協会競技規則に準じて行う。 2.トーナメント方式による。 3.代表者会議は10月9日(月・祝)に行う。
テニス 開催日:10月29日(日) (予備日:11月5日(日))	市営庭球場	1チーム 400円	・男子ダブルス ・女子ダブルス	1.日本テニス協会のルールに準じて行う。 2.トーナメント方式による。ただし、参加者数によってリーグ戦方式とする。

種目	会場	参加費	部門および参加人員	競技上の規定および方法
空手道 開催日:10月29日(日)	錬成館 (剣道場)	中学生以下 100円 一般 200円	・幼年の部(男女混合) ・小学生の部(男女別) ・中学生の部(男女別) ・高校生の部(男女別) ・一般の部(男女別)	1.(公財)全日本空手道連盟競技規定に準じて行う。 2.組手競技、形競技2部門で行う。共にトーナメント戦、フラッグ方式で行う。
バスケットボール 開催日:11月5日(日)	藤浪中学校 体育館	1チーム 2,000円	監督以下16人 ・一般の部(男女別)	1.日本バスケットボール協会競技規則に準じて行う。 2.男子8チーム、女子6チームを抽選しトーナメント方式で行う(代表者会議で決定する)。 3.代表者会議は10月6日(金)の午後7時から錬成館で行う。
ゲートボール 開催日:11月5日(日) (予備日:11月12日(日))	葉苅 スポーツ の家	一般 1チーム 1,000円 個人参加 一般 200円	監督以下8人 ・混合の部	1.日本ゲートボール連合競技規則に準じて行う。 2.リーグ戦方式による。
ボウリング 開催日:11月5日(日) 午前9時30分集合	サンガーデン ボウリング	高校生以下 100円 一般 200円	・中学生以下の部 ・一般の部(男女別)	1.JBCルールに準じて行う。 2.デュアルレーン方式で行う。 3.個人戦。 4.1人3ゲームトータル得点で順位決定。 5.年齢別HDCP制採用。 ※プレイ代 高校生以下800円、一般1,100円
サッカー 開催日: 11月12日(日)・19日(日) (予備日:11月26日(日))	《大会1日目》 生涯学習 センター 屋外運動場 《大会2日目》 東公園 グラウンドC 《予備日》 東公園 グラウンドC	1チーム 2,000円	監督以下16人 ・一般の部	1.令和5年度日本サッカー協会規定のサッカー競技規則を準用する。 2.参加チームは14チーム以内とし、15チーム以上の申込があった場合は代表者会議で抽選を行う。 3.トーナメント方式による。 4.試合時間は、30分-5分-30分とする。決しない時は、PK戦を行う。決勝戦のみ5分の延長戦を行い、それで決しない時は、PK戦で決定する。 5.その他、競技内容については、代表者会議にて説明する。 6.代表者会議は10月14日(土)午後7時から錬成館で行う。 ※参加チームは、申し込みと同時に審判員(有資格者)を2人確保し、選手登録の際に報告してください。 ※審判員(有資格者)2人を確保出来ないチームについては、10月1日(日)に津島市サッカー協会が行う審判講習会に必ず参加願います。
ソフトボール 開催日: 【女子の部】 11月18日(土) (予備日:12月2日(土)) 【一般男子の部】 11月19日(日) (予備日:12月9日(土))	東公園 グラウンド AB	1チーム 2,000円	監督以下15人 ・女子の部 ・一般男子の部	1.日本ソフトボール協会競技規則に準じて行う。 2.トーナメント方式による。 3.試合は7回戦とし、5回以降は10点差でコールドゲームとする。 4.勝敗が決しない場合は打席順の抽選で決定する。 5.代表者会議は11月3日(金・祝)の午後7時から錬成館で行う。 6.試合球は、各チームが持ちよる。

※ソフトボールは市政のひろば6月号に掲載した開催予定日から変更があります。 「市政のひろば」 つしま2023.9 25

9月は世界アルツハイマー月間です

津島市では

住み慣れた地域で自分らしく暮らせるまちづくりを目指して
認知症バリアフリーの取り組みを推進しています！

認知症高齢者等事前登録

認知症等の方が行方不明となった場合に備え、早期に発見し保護できる体制を構築するため、事前に顔写真等のご本人の情報を市に登録しておく制度です。



登録
対象者

下記 **すべて** に該当する方

- ・津島市に居住かつ住民登録がある方
 - ・在宅で生活している方
 - ・認知症またはその疑いのある方(若年性認知症またはその疑いのある方を含む)
- ※介護認定状況の確認や、簡単なチェックシートにご協力いただく場合があります。

認知症高齢者等事前登録をした方は、

以下2つの事業についても申請できます。

無料!

認知症高齢者等
個人賠償責任保険事業

市が保険契約者として個人賠償責任保険に加入し、事前登録のある認知症等の方が、法律上の損害賠償責任を負った場合に、保険金の支払いを受けることができる事業です。

※同様の保険に加入していない方に限ります。



無料!

高齢者等見守りシール交付事業

事前登録のある認知症等の方に、二次元コードつきのラベル・シールを配付します。

二次元コードを読み取ると、登録された連絡先に発見の情報が伝わり、インターネット上の伝言板を用いて連絡をとることもでき、発見から引渡しまでを、安心・安全・迅速に行うことができます。



他にも… 認知症に関する事業を実施しています！

市では、認知症家族支援プログラムや認知症介護家族交流会等、介護家族向けの事業に加え、今年度は認知症当事者の本人交流会を開催します。



認知症について
学びたいと
思った方へ!

認知症サポーター養成講座を開講します!

日時 9月21日(木) 午後1時30分～3時
 場所 総合保健福祉センター3階第3会議室
 定員 20人
 申込 9月14日(木)までに電話または直接問い合わせ先へ。



問合せ 高齢介護課地域包括ケアG ☎55-9471

医療機関での
健康診査は

あと2カ月で終了します



問合 保険年金課国民健康保険G ☎24-1113

健康診査は毎年受けることが大切です。受けようと思って忘れていた方、忙しくてまだ行けていない方は、機会を逃す前に健康診査を受けましょう。

対象 津島市国民健康保険加入中の40歳以上の方、または後期高齢者医療保険に加入中の方

受診期間

- ・医療機関(受診券に同封のパンフレットに記載)で受診する場合は10月31日(火)まで
- ・11月下旬に行う集団健診の詳細は、市政のひろば10月号でお知らせします。

受診方法 医療機関に電話で予約し、受診当日は保険証と受診券を持参してください。

受診券がお手元に無い場合、事前に問い合わせ先へ。

健診結果の 提供のお願い

津島市国民健康保険に加入中の方で、令和5年度中に人間ドックや職場での健康診査を受けた方は、健診結果を保険年金課へ提出してください。市が実施する健康診査を受診する必要がなくなります。

地域の救急医療

状況に応じた救急医療体制

休日の救急医療体制を、病気やけがの症状や緊急度に応じて整備しています。

軽症患者…第1次救急医療

①休日在宅当番医

日曜日、祝日の外科は、津島・海部両医師会の開業医が当番制で、診療を行っています。

②津島地区休日急病診療所

③海部地区急病診療所

日曜日、祝日の内科・小児科は、津島地区休日急病診療所および海部地区急病診療所で、診療を行っています。

診察の結果、入院や手術などの治療が必要な場合は速やかに第2次救急医療機関へ転送されます。

地域の救急医療を守るために心掛けること

かかりつけ医を持ちましょう
診療時間内に受診しましょう
感謝の気持ちを伝えましょう

重症患者…第2次救急医療

第1次救急医療で対応できない、入院や手術を必要とする救急患者を診療するものです。

重篤患者…第3次救急医療

特に生命に危険を及ぼすような救急患者を診療するものです。

問合 保健センター ☎23-1551

愛知県救急医療情報センター ☎26-1133

津島市消防本部 ☎23-0119

津島地区休日急病診療所 ☎24-3611

海部地区急病診療所 ☎25-5210

災害時は お薬手帳の 携帯を!

「お薬手帳」は、病院や薬局でもらった薬を記録する手帳です。また、薬剤情報をマイナポータルからも閲覧できます。

東日本大震災では、医療支援に入った多くの医療スタッフが、被災地で診療を行ううえで、お薬手帳が大いに役立ったと述べています。

災害時、かかりつけの病院からデータや紹介状はもらえず、患者さん自身が治療内容や使っている薬を伝えなくてはなりません。

皆さんは、自分が服用しているお薬の名前が言えますか?普段自分の飲んでる薬を正確に伝えることができるのが「お薬手帳」です。

「お薬手帳」は、いつも決まったところに置き、災害時などの際には、保険証と一緒に必ず持って出るようにしましょう。

問合 保健センター ☎23-1551

健康づくり推進員養成講座

問合せ 保健センター ☎23-1551

健康について楽しく学びながら、自分や家族、市民の健康について考えます。仲間と一緒に健康寿命を延ばしましょう!

日時・内容 表のとおり

場所 総合保健福祉センター

対象 市内在住のおおむね70歳未満の方

定員 10人(先着)

受講料 無料

申込 9月15日(金)までに直接または電話で問い合わせ先へ。

	日時	内容
第1回	10月18日(水) 午前	開講式・健康講話～みんなで広げる健康の輪～
第2回	10月25日(水) 午前	運動実習
第3回	11月 1日(水) 午前	健康づくり推進員定例会に参加しよう①
第4回	11月 8日(水) 午前	健康づくり推進員企画のウォーキングに参加しよう
第5回	11月15日(水) 午前	健康づくりのためにできることを考えてみよう
第6回	12月 6日(水) 午前	健康づくり推進員定例会に参加しよう②

定例会では、ウォーキングや折り紙等、様々な企画や準備等を楽しく一緒に協力しながら行っています。

市民病院公開講座 ワクチンの重要性について

問合せ 市民病院地域医療センター
☎28-5151 内線3410

ワクチンは病気にかからないようにする、もしくはかかっても症状が軽くすむために接種します。しかし、ワクチンはそれだけではなく、接種することで、身近な人に病気をうつすのを防ぐ役割もあります。今回は、ワクチンの重要性について詳しく説明します。

日時 9月7日(木) 午後2時～3時

場所 市民病院2階講義室

講師 市民病院感染管理認定看護師

対象 どなたでも

(当院に通院していない方も参加可能)

参加費・申込 不要

市実施の乳がん検診が日曜日に受けられます

問合せ 市民病院健康管理センター ☎28-5151(代表)

乳がん検診の早期受診などを推進するピンクリボン運動の一環で、市乳がん検診を日曜日に市民病院で実施します。

市乳がん検診の対象でない方でもマンモグラフィと超音波検査併用の乳房ドックを特別料金で行います。

日時 10月15日(日) 午前9時～午後4時

対象

市乳がん検診

市実施の乳がん検診受診対象者

乳房ドック

市実施の乳がん検診受診対象者外の女性(40代以上の方)

定員 合計36人(先着)

料金

市乳がん検診 市が定める料金

乳房ドック 7,000円

申込 9月4日(月)～10月6日(金)の午前10時～午後5時に電話または市民病院ホームページ「乳がん検診受診予約」から予約してください。



私のカルテ

No 4 2 3

津島市民病院
麻酔科主任医長わだ
ゆきや
幸也

全身麻酔前の禁煙のススメ

『全身麻酔で手術を予定します、手術前は必ず禁煙してくださいね』

このセリフは、日本国内の多くの病院で言われています。100%の病院といっても過言ではありません。では、なぜ全身麻酔前にはタバコを止めるように勧められるのでしょうか？

最初に、全身麻酔とは

麻酔ではいくつかの薬を使って、患者さんは眠りにつきます。体が動くと危ないため、体の動きをおさえる薬も使いますが、この薬が呼吸を行う筋肉の動きも止めてしまいます。すると、自分で呼吸ができない状態になるため、挿管チューブを口から入れて、人工呼吸器によるサポートを受けることが必須になります。

タバコが全身麻酔時にどんな影響を及ぼすか

タバコの煙に含まれる様々な成分が、気道(息の通り道)や肺の機能を弱めます。そのため、咳や痰が異常に増えたり、のどや気道が腫れたりします。喘息や肺炎などの病気を起こしやすくなります。喫煙者では挿管チューブが気道に入っている刺激に対して、過敏に反応しやすくなり、呼吸器系の合併症を増やすこととなります。

タバコの影響は呼吸に関することだけではありません。手術後の創の治りが遅くなったり、創が感染したり、心臓や血管に関する合併症が起きやすくなります。

周術期禁煙ガイドラインによると

日本麻酔科学会という日本の麻酔の総本山では、様々なガイドラインを出しています。その中には周術期(手術を受ける前から受けた後までの期間)の禁煙についてのガイドラインもあります。そこに書いてあることを簡便に書き記します。

- ① タバコを吸っていると、手術に伴う数々の合併症が増え、手術後の回復も遅れる
- ② 手術前にタバコを止めることには意義がある
- ③ 手術前の禁煙期間が長いほど、合併症をより減らすことができる

- ④ 手術前の禁煙をきっかけに、それからの禁煙を目標にできる

多くの医師が参考にするガイドラインにも、タバコを止めることを勧める内容が書いてあります。

世の中には麻酔とタバコに関係する研究もたくさん行われていて、その中から1つを紹介します。

実際に手術前に禁煙できれば、どうなるか

喫煙している患者さんが全身麻酔による手術を受けることが決まっても、現実には全員がタバコを止められるわけではありません。タバコを止めることができると、もちろん手術においては良いことがあります。

手術前にタバコを止めなかった人は、手術による合併症が起こる可能性が、タバコを止めた人の約4倍にも及ぶとの研究があります。ただ、この合併症を減らす効果は、タバコを止めることに強い意義があり、タバコの本数を減らしただけでは効果が乏しくなってしまいます。

まとめ

タバコを吸っている人が全身麻酔で手術を行うと、手術後に起こりうる合併症の可能性が高まります。タバコを手術前に止めることには大きな意義があり、手術後の順調な退院を促してくれます。手術前に禁煙することができれば、手術が終わって退院してからも禁煙が続き、生涯禁煙を目指すこともできます。



児童書



「10代のうちに
知っておきたい言葉と
心の切りかえ術」
大野萌子 著
笠間書院

友だちと会話をしている中で、知らないうちに相手を傷つけてしまう言い方をしてしまったことはありませんか。この本は、様々な会話の中で、状況に応じた適切な言葉の使い方を紹介した本です。

会話の中にある言葉には、たくさんの意味が隠されています。それを単純に良い悪いだけで判断してしまうと、会話のコミュニケーションは無くなってしまいます。相手の気持ちを理解して、自分の思いや意見を伝える方法が分かる1冊です。

『調べてびっくり!テントウムシ』
盛口 満 文・絵 少年写真新聞社

『どうぶつみずそうどう』
かじりみな子 作 偕成社

一般書



「うちの犬が
認知症になりました」
今西乃子 著
青春出版社

認知症は、人間だけでなく、犬も高齢になると発症をする可能性があります。この本は著者の愛犬「未来」が認知症になり、その介護をしたときのお話です。

「未来」は動物愛護センターで保護された柴犬で、足に障がいがあり、過去に虐待されていた可能性のある犬です。著者に引き取られてからは元気に育ち、16歳という年齢になったところに徘徊や夜鳴きが始まり、認知機能の衰えが見え始めました。著者はそんな「未来」を暖かく見守りながら介護していくのです。

『人物の描きかたバイブル』
小椋芳子 著 日本文芸社

『今日からはじめるおさいほうのキホン』
越膳夕香 監修 成美堂出版

[9月の休館日]

26日(火)

※毎月第4火曜日は、館内整理のため、分室(生涯学習センター、神島田公民館)もお休みします。ご自宅から図書館ホームページで蔵書検索ができますので、ご利用ください。津島駅構内(切符売場前)に「図書返却ポスト」を設置しておりますので、ご利用ください。



9月は、秋の全国交通安全運動が実施されます

9月21日(木)～30日(土)の10日間

9月は、月初めと月末の日没時間の差が最も大きく、日が暮れるのが急に早くなると感じる時期です。

ドライバーの方は、早めのライト点灯とハイビームを活用し視認性を確保して、安全運転に努めましょう。歩行者・自転車の方は、夕暮れ以降はドライバーから見えにくくなるので、反射材の活用や明るい服装、自転車の方も早めのライト点灯で安全行動に努めましょう。



安全運転窓口相談

最近、「身体の動きが鈍くなった」「運転中にヒヤっとしたことがある」等運転に不安を感じたら、安全運転相談ダイヤル＃8080(シャープ ハレバレ)にご相談ください。

これさえあれば必ず役立つ!

愛知県警察公式アプリ「アイチポリス」

「パトネットあいち」閲覧機能

警察署から配信された情報をリアルタイムで確認できます

マップ機能

犯罪、交通重大情報等をマップで確認できます

パトロール機能

犯罪発生情報などパトロールの参考になる情報が地図上で確認できます

イマココ機能

お子さんの見守りに一役!事前登録した相手に現在地を連絡できます

防犯ブザー機能、痴漢撃退機能

スマートフォンが防犯ブザーに早変わり、スマートに痴漢予防

防犯啓発動画の閲覧機能

YouTube愛知県警察公式チャンネルで配信中の動画を見ることができます



ダウンロードして活用しましょう



iOS端末



Android端末

街角散歩



もっと見たい方は、こちらも要チェック!



市ホームページ インスタグラム



あこがれの
かっこいい消防士さん

23・7・15(土)
天王川公園

消防を身近に感じる市民体験型のイベント「消防フェスタ」を開催しました。

公園は多くの人で賑わい、参加した子どもたちは放水体験や防火服の試着、はしご車試乗など、あこがれの消防士さんのお仕事を体験でき、目を輝かせました。

消防職員が披露した警防技術訓練では、その洗練された機敏な動きに会場から拍手が送られました。



「楽」しくて「珍」しい
ニュースポーツ

23・7・17(月・祝)
市立東小学校

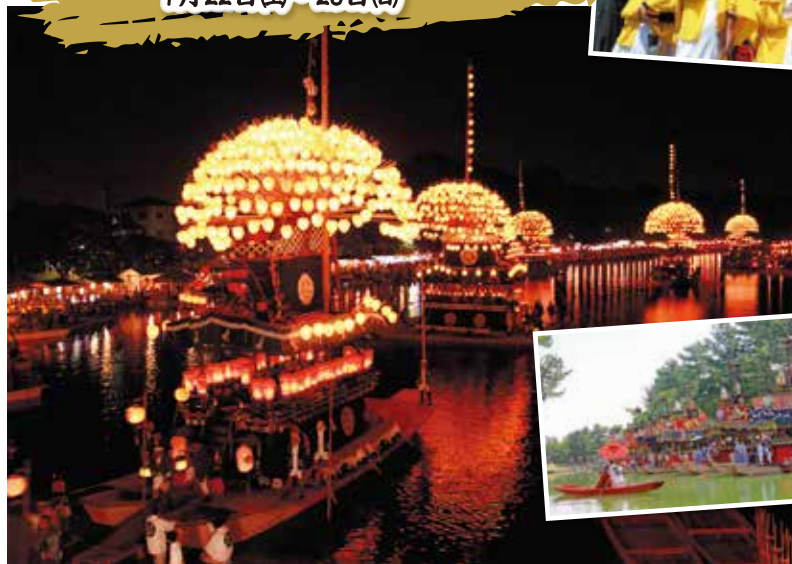
津島市スポーツ推進委員の指導のもと、「楽珍スポーツ」を開催しました。

学校の体育館には子どもから大人まで約40人が集まり、スラックラインやキャッチザリングなど、用意された6種目の珍しいスポーツを楽しみました。

元気いっぱい身体を動かす様子には参加者の年齢は関係なく、その表情は皆さんとてもいきいきとしていました。

尾張津島天王祭

7月22日(土)・23日(日)



津島神社の祭礼として600年近くの歴史を誇る尾張津島天王祭が開催されました。宵祭では明るく揺らめく提灯が水面を照らすまきわら舟が、朝祭では豪華絢爛な車楽舟が出船し、見物客は久しぶりに津島の夏を感じました。

発行

津島市市長公室シティプロモーション課 〒496-8686 愛知県津島市立込町2-21

☎24-1111(代表)
☎55-9584(ダイヤルイン)

ホームページから施設の所在地・電話番号が確認できます。

<https://www.city.tsushima.lg.jp>

「市政のひろば」にご自身の写真が載っている場合、お申し出いただければ差し上げます。

あなたの街の **LIVE**
 議会運営の様子を
 テレビでリアルタイムに
 ご視聴いただけます



クローバーチャンネル **121ch** **津島市議会中継**

8・9月議会の予定



- 8月30日(水) 9:00～ 開 会
- 9月 6日(水) 9:00～ 一般質問
- 9月 7日(木) 9:00～ 一般質問
- 9月 8日(金) 9:00～ 一般質問
- 9月28日(木) 9:00～ 閉 会



※午前9:00から放送します。また、各日午後7:00より再放送します。(録画放送)
 ※津島市のホームページでインターネット配信を行っています。
 ※上記日程は予定です。都合により変更になる場合がございます。予めご了承ください。

地域のスマホ修理店
クローバーリペア

iPhone **即日修理**

データそのまま!

診断無料

詳しくは右記店舗までお問合せください。

クローバーTVショップ 津島店 TEL 0567-58-1067
 ヨシツヤ津島本店 1F南西入口303 10:00~21:00(修理の受付は19:00終了)

クローバーTVショップ 津島北テラス店 TEL 0567-58-5367
 ヨシツヤ津島北テラス 南出入口すぐ 10:00~21:00(修理の受付は17:00終了)

CableGate
 番組ナビゲーションサービス

スポーツや映画などの専門チャンネルはこちらでチェック!

番組ナビはこちらから ↓

ケーブルテレビ きっと便利に使いこなす!

<http://www.cablegate.tv/pc/top.php>

クローバーTV フリーコール **0120-240-968**

※携帯電話・PHSからもご利用いただけます。番号をご確認の上おかけくださるよう、よろしくお願いいたします。

〒496-0019 津島市百島町字観音坊83番地 営業時間/9:00~18:00(年中無休) FAX.0567-25-8560 E-mail:info@clovernet.co.jp <https://www.clovernet.ne.jp>