

## 市政のひろば 主な内容

津島市職員採用候補者を募集します	4
国民健康保険のお知らせ	5
フレイル予防 元気な体づくりをお手伝いします	6
人権ひろば	9

日光川下流流域関連津島市公共下水道の 供用開始と関係図書の縦覧について	17
住宅用火災警報器設置で安心な生活を!	18
私のカルテ	19
子どもの目	20

## 行政 & 暮らしの情報



電話 ファックス ホームページ Eメール  
(各担当課のGはグループの略です)  
ID番号は市ホームページの  
ページID検索にご利用いただけます

市外局番は(0567)です



お知らせ

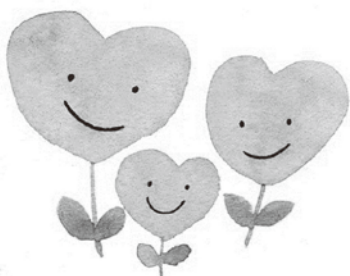
### 赤十字活動資金(社資)募集の結果

日本赤十字社活動資金(社資)の募集について、皆様のご理解とご協力をいただき、ありがとうございました。

お寄せいただいた活動資金は、災害救護、国際活動、救護法などの講習、赤十字ボランティア等の日本赤十字社の事業に活用させていただきます。

令和5年度社資 4,058,194円

問合せ 日本赤十字社津島市地区  
(福祉課福祉G) ☎24-1115



### 天王川公園桜並木の夜間照明

期間 3月16日(土)～4月7日(日)  
(開花状況により変更する場合あり)

時間 午後6時～9時(雨天中止)

その他 公園の堤防道路を、土・日曜日、祝日に限り、車両進入の制限をします。ご協力をお願いします。

期間中の午前9時～午後8時30分は、公園内の駐車場が有料となりますので、ご協力をお願いします。

詳しくは天王川公園公式ホームページをご確認ください。



問合せ 天王川公園指定管理者  
☎050-8887-2386

### 税金の納め忘れはありませんか

市では、度重なる催告にもかかわらず納税されない方に対して、滞納処分を行うことがあります。滞納処分は、正しく納税された方との間に不公平が生じないように、給与、預貯金、不動産等を差し押さえるものです。

税金の納め忘れがないか、今一度お確かめください。

#### 納税相談を随時行っています

納期限までに納付が困難な場合は、必ず収納課に相談してください。

毎週水曜日は、窓口を午後7時まで延長しています。仕事などで昼間に来庁できない方は、ぜひご利用ください。

#### 市税などの納付は便利な口座振替で

口座振替を利用すると、納付忘れを防ぐことができます。現金を持ち歩く必要もないため安全です。

取扱金融機関などは、7ページの「今月の市税や料金など」をご覧ください。

問合せ 収納課 ☎55-9276-55-9279

## 「市政のひろば」音訳版が FMラジオで聴けます

FMななみ(77.3MHz)で放送中!

毎週月曜日午前7時・日曜日深夜0時

問合せ シティプロモーション課広報・プロモーションG ☎55-9584

録音CDは、市役所・神守支所・神島田連絡所・市民病院で貸出中  
取りに行けない方は問い合わせ先へ

## お知らせください

### 家屋の取り壊し、新增築、用途変更、未登記家屋の名義変更、土地の利用状況変更など

固定資産税は、毎年1月1日を賦課期日として課税します。

そのため、賦課期日までに家屋の取り壊しや新增築、用途変更、未登記家屋の名義変更、土地の利用状況の変更などをされた場合はご連絡ください。

問合 税務課固定資産税G

☎55-9264



## 令和6年度固定資産税に関する土地・家屋価格等縦覧帳簿の縦覧

所有する土地・家屋の価格等と、市内にある土地・家屋の価格等をご覧いただき、比較することができます。

日時 4月1日(月)～30日(火)(市役所開庁日は除く)の午前8時30分～午

後5時15分(水曜日は午後7時まで)

場所 税務課(市役所2階)

手数料 無料

対象 市内に固定資産税を納税すべき土地・家屋を所有している方または同居の家族

持ち物 ①または②

①個人番号カード(写真付)、住民基本台帳カード(写真付)、運転免許証、パスポート、在留カード、特別永住者証明書、官公署が発行した免許証、許可証、資格証明書等(本人の写真が貼付されたものに限る)

②健康保険証、年金証書等

※対象者以外の方は、対象者の委任状が必要です。

その他 電話での縦覧帳簿記載内容に関する問い合わせには、お答えできません。税務課窓口までお越しください。なお、縦覧帳簿のコピーはできません。

## 固定資産(土地・家屋・償却資産)課税台帳の閲覧および証明書の交付

日時 市役所開庁日の、午前8時30分～午後5時15分(水曜日は午後7時まで)

※令和6年度分は、4月1日(月)以降

場所 税務課(市役所2階)

手数料 台帳の閲覧は有料(ただし、令和6年度分については、縦覧期間中は無料)、証明書交付は有料

対象 次に該当する方

・市内に土地や家屋を所有している方または同居の家族

・借地・借家人など

持ち物 土地・家屋価格等縦覧帳簿の縦覧と同じ

※借地・借家人の方は、左記持ち物の①②以外に権利関係が明らかになるもの(賃貸契約書等)をご持参ください。

※対象者以外の方は、対象者の委任状が必要です。

その他 電話での課税台帳記載内容に関する問い合わせには、お答えできません。税務課窓口までお越しください。

問合 税務課固定資産税G

☎55-9264



問合 人権推進課人権同和・男女参画G ☎55-9364

## ～感染症による差別が繰り返されない社会へ～

新型コロナウイルス感染症は世界的に感染が拡大し、感染者やその家族、医療関係者等に対する差別や偏見、SNSによる誹謗中傷が問題となりました。しかし、感染症による人権侵害が起こるのは、今回が初めてではありません。

日本には、過去にハンセン病患者が強制的に隔離され、患者本人やその家族に対する様々な差別が行われてきました。また、HIV感染者・エイズ患者も、不確かな知識や誤解から生じる偏見や差別に苦しんでいます。

## 差別や偏見はなぜ起こる?

目に見えない未知のウイルスは、人の心に強い「不安」や「恐れ」を抱かせます。それは、簡単に消えることなく、知らずに膨らんでいき、次第に冷静な判断力を奪っていきます。

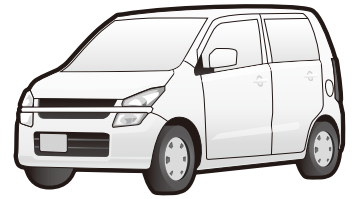
1人ひとりの心にある不安や恐れは、行動を支配するだけでなく、不確かな情報にのせられて、ウイルスと同じように人から人に伝染し、あっという間に広がっていきます。

その結果、自覚のないままウイルスに関係のありそうな人を嫌悪したり、遠ざけようとする言動が至るところで行われ、社会の中に差別や偏見の芽が生まれます。

## 正しい知識を身につける

感染症について正しい知識を身につけ、正しい情報に基づく冷静な判断と思いやりを持つことが大切です。

# 軽自動車などの名義変更、 および廃車の届け出はお早めに!



問合 税務課市民税G ☎55-9263  
ID 113174390

軽自動車税(種別割)は、毎年4月1日現在に原動機付自転車や軽自動車などを所有している方に課税されます。年度末は窓口が大変混雑しますので、名義変更などの届け出をされる方は、3月中旬までに手続きいただくようお願いいたします。

届け出の窓口は、下記のとおりです。車種や管轄区域によって異なりますのでご注意ください。

車種	届け出先 (※は名古屋ナンバーの場合)
原動機付自転車、小型特殊自動車、ミニカー など	税務課市民税G ☎55-9263 または新住所地(定置場)の市町村役場
・軽自動車二輪(排気量125cc超250cc以下) ・二輪の小型自動車(排気量250cc超)	※愛知運輸支局(名古屋市中川区) ☎050-5540-2046
軽自動車三輪・四輪など	※軽自動車検査協会 愛知主管事務所 (名古屋市港区) ☎050-3816-1770  ◀軽自動車検査協会ホームページ

## 軽自動車の車検証の電子化について

令和6年1月より軽自動車の自動車検査証(車検証)が電子化されました。車検証の大きさが従前のA4サイズからA6サイズに小型化され、専用アプリからリコール等のお知らせや車検証の有効期間等が確認できるようになりました。



◀車検証閲覧アプリの  
ダウンロードはこちらから



問合 軽自動車検査協会 愛知主管事務所  
☎050-3816-1770

## 軽自動車税(種別割)の免除制度

ID 231866866

令和6年度から、中古軽自動車等販売事業者が所有する軽自動車等のうち、一定の要件に該当する商品について課税を免除する制度が始まります。詳しくは、市ホームページをご覧ください。

問合 税務課市民税G ☎55-9263

## 保存版 誠実で創業70余年の信用と実績

ゴミでお困りでは  
ありませんか?  
安全で安心価格の当店へ!

- 遺品整理(遺品整理士認定協会加入)
- 転居引越し・ゴミ処理処分
- 一般廃棄物(店舗や家庭などから出るゴミ)処理
- 産業廃棄物(工場などから出るゴミ)処理
- 家屋解体・機械などの重量物撤去

- 一般廃棄物・産業廃棄物許可  
・建設業・古物商
- 遺品整理士認定協会

お気軽にお電話くださいネ!  
遺品整理士がお見積りします

**見積り無料**



# サトマサ 株式会社

☎(0567)28-3103  
〒496-0045 津島市東柳原町1-26  
http://www.satomasa.co.jp

財源確保のため有料広告を掲載しています。広告については市が推奨するものではありません。内容については直接広告主にお問い合わせください。

## 津島市シルバー人材センター からのお知らせ

### 堆肥販売(リサイクル事業)

剪定作業で出た枝葉を細かく粉碎し、鶏糞と一緒に発酵させた有機肥料(1袋8kg)を販売しています。

家庭菜園や園芸に最適です。ぜひご利用ください。

### 野菜販売(地産地消)

毎週火曜日午前8時30分ごろから会員が作った新鮮な野菜を販売しています。

※都合により中止することもあります。

**開催場所** シルバー人材センター事務局

**問合せ** 公益社団法人津島市シルバー人材センター(総合保健福祉センター内) ☎26-8448

## 尾張津島観光センター閉館のお知らせ

ID 898337300

尾張津島観光センターは、令和6年3月31日(日)をもちまして閉館することとなりました。

長年にわたり、ご利用いただいた多くの方々に感謝申し上げます。

**問合せ** 産業振興課商工・観光・企業誘致G ☎55-9663

## 文化会館 催しガイド

(2月1日現在)  
※掲載している催し物の名称などは予定です。

名称	日時	ホール	料金	問合せ
大治太鼓尾張一座定期公演	3月16日(土) 午後6時	大	有料	大治太鼓 ☎052-444-4756
松かおり歌謡祭	3月20日(水・祝) 午前9時15分	大	無料	松 ☎080-3285-2366
花道家元末生流春季花展	3月24日(日) 午前10時	大	無料	牛田 ☎31-7770
西川流 茂と裕会 初春の舞	3月30日(土) 午前11時30分	小	無料	西川 ☎090-3151-0364
津島高校音楽部定期演奏会	3月30日(土) 午後1時	大	無料	栗本 ☎28-4158
2024愛知県 ダンススポーツ選手権大会	4月7日(日) 午前10時	大	無料	愛知県ダンススポーツ連盟 ☎052-731-6881



## 募集

### 愛知県警察官採用試験案内

#### 応募資格

**警察官A** 大学卒業程度

**警察官B** 高等学校卒業程度

採用時期、予定者数、受験資格、試験方法の詳細は別途配布の受験案内をご覧ください。津島警察署には30歳で警察官に転職した者もいます。

受験案内は津島警察署および管内各交番で受け取るほか、愛知県警察ウェブページからダウンロードもできます。



申込はインターネット(電子申請)のみ受け付けます。

異業種からの転職希望者にも随時警察業務説明会を実施しています。

**問合せ** 西柳原町2丁目8番地  
津島警察署警務課 ☎24-0110



## 催し

### 市民活動フェスタ「つしまパラダイス」

ID 996181253

地域で活動する市民活動団体や企業などがブースを出展します。

**日時** 3月20日(水・祝)  
午前11時~午後3時

**場所** 児童科学館

#### 内容

**展示** 活動紹介など

**体験** ゲーム、体操、ドローン操縦、工作のワークショップなど

**物販** 野菜、おにぎり、韓国料理、アークセサリーなど

**発表** ダンスやゴスペル、体操など

**参加費** 無料(材料費などが必要なブースもあります)

**主催** 市・市民活動フェスタ「つしまパラダイス」実行委員会

**問合せ** 市民協働課市民協働G  
☎55-9298

